

所在地	〒160-0023 東京都新宿区西新宿1-4-1 新宿プリンスビル8階	
最寄駅	<ul style="list-style-type: none"> ・都営大江戸線「新宿西口」駅 ・JR山手線 京王線「新宿」駅 ・小田急線 丸ノ内線「新宿」駅 ・西武新宿線「西武新宿」駅 	<ul style="list-style-type: none"> D2出口より徒歩1分 新宿駅西口より徒歩3分 新宿駅東口より徒歩5分 2番出口より徒歩5分

！ ご利用に際してのお願い

会場について

- **会場のご案内**
スタッフが駐在していない無人の貸し会議室のため、直接ご利用いただくお部屋にお越し下さい。8階エントランス部分にご利用の「会議室名」と「会議名称（または御社名）」を掲示致します。尚、1階入り口や室内及び館内へのポスター掲示はできません。
※施錠されていますので、ご利用以外のお部屋へは立ち入らないようご協力宜しくお願い致します。
- **入室、退室について** ※3ページ目の入室・退出欄もご確認下さい。
ご契約開始時間でご入室、ご契約時間でご退室をお願い致します。
※ご予約時間外に入室すると警備システムが作動する場合がございます。
- **その他注意事項**
 - ・お客様による食事の持込みはゴミの処理や衛生上の観点から、お断りさせて頂いております。
 - ・ペットボトルの飲み物などお持ち込みされる場合は必ずお持ち帰り下さい。
 - ・ご使用后、汚損または備品の破損などが発生した場合は、別途清掃費をご請求させて頂きます。
 - ・会場に固定電話はございません。
 - ・当日延長は応相談となります。ただし、時間外延長はお受けできません。
また、延長の可能性のある場合は必ず3営業日前までに担当者へご連絡をお願い致します。
(土日祝・営業時間外は延長申込不可となります)

会場道案内について

- ・ **ご参加者様への道案内は弊社では行っておりません。**
事前に主催者様から地図等を配布してご案内をお願いします。

➡ お問い合わせ先

株式会社スペースマネジメント / リロの会議室 受付事務局
【電話番号】 03-5227-8822
【電話受付時間】 平日 9:30～18:00 土日祝日 お休み

【お問合せに関してのご注意】
リロの会議室のご予約・お問合せはインターネットまたはお電話にて承っております。
土日祝は、「予約受付事務局」がお休みの為、ホームページよりお問合せください。

※スタッフ不在の会議室となります。当日のトラブルにつきましては
土日祝日9:30～18:00のみ「緊急連絡先080-4195-7395」までお問合せください。

！ 設備やオプションにつままして

オプションサービス ※ご利用日の1週間前までに事前予約・お申込みが必要です

● レンタル品

有料のプロジェクター等オプション品に関しましては、弊社HPのレンタル品料金表をご覧ください。

● レイアウト変更

お客様ご自身でレイアウトを変更された場合、お帰りの際は原状復帰せず、そのままご退室ください。弊社へレイアウト変更を依頼される場合は、**お部屋料金の1時間分**を頂戴しております。

※椅子・机の会場外搬出はレイアウト変更料の他に別途料金が必要となりますのでご了承ください。ご依頼の場合は事前にレイアウト図の送付や、具体的なレイアウトのご説明をお願い致します。

● ゴミの処分

お持ち込みになった飲食物等のゴミは原則ゴミはお持ち帰りいただきますようお願い致します。

● 事前荷物発送

この会場は事前荷物発送の受取が出来かねる会場となりますので予めご了承ください。

設備等の使い方

● 喫煙スペース

室内及び館内は禁煙となっております。会場内に喫煙スペースはございません。

● 駐車場

会場に駐車場のご用意はございません。公共交通機関をご利用下さい。



お弁当のご注文 ※ご利用日の1週間前までに事前予約・お申込みが必要です

お弁当やケータリングを希望される場合は、担当者までご相談ください。

業者毎、また季節毎にメニューが異なります。ご要望を伺い都度適した内容をご提案致します。

※業者毎にご注文最低額が設定されておりますため、数量が少ない場合は対応出来ない可能性がございます。予めご了承ください。

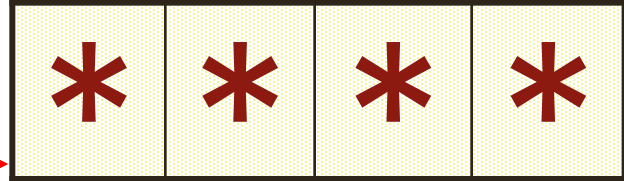
詳細は弊社HPをご覧ください <https://www.relo-kaigi.jp/catering/>

お弁当注文希望の方は各担当営業までご相談下さい。

！ キーボックスのご使用方法と暗証ダイヤル



暗証ダイヤル



上から順に上記数字を設定し、金属部分の突起を下に押し、部屋の鍵を取り出します。

※開錠の数字はご利用日前に別途メールでお知らせしています。

開錠・入室

ドアノブ下部にキーボックスがございます。
 キーボックスの暗証ダイヤルを右上の数字に合わせて、中の鍵を取り出し、部屋の開錠をしてご入室・ご利用下さい。
 ※ご利用中に鍵はキーボックスに戻すか、主催者様が保管をお願い致します。

21時以降に1階の自動ドアはビルの中からは開かなくなりますのでご注意ください。

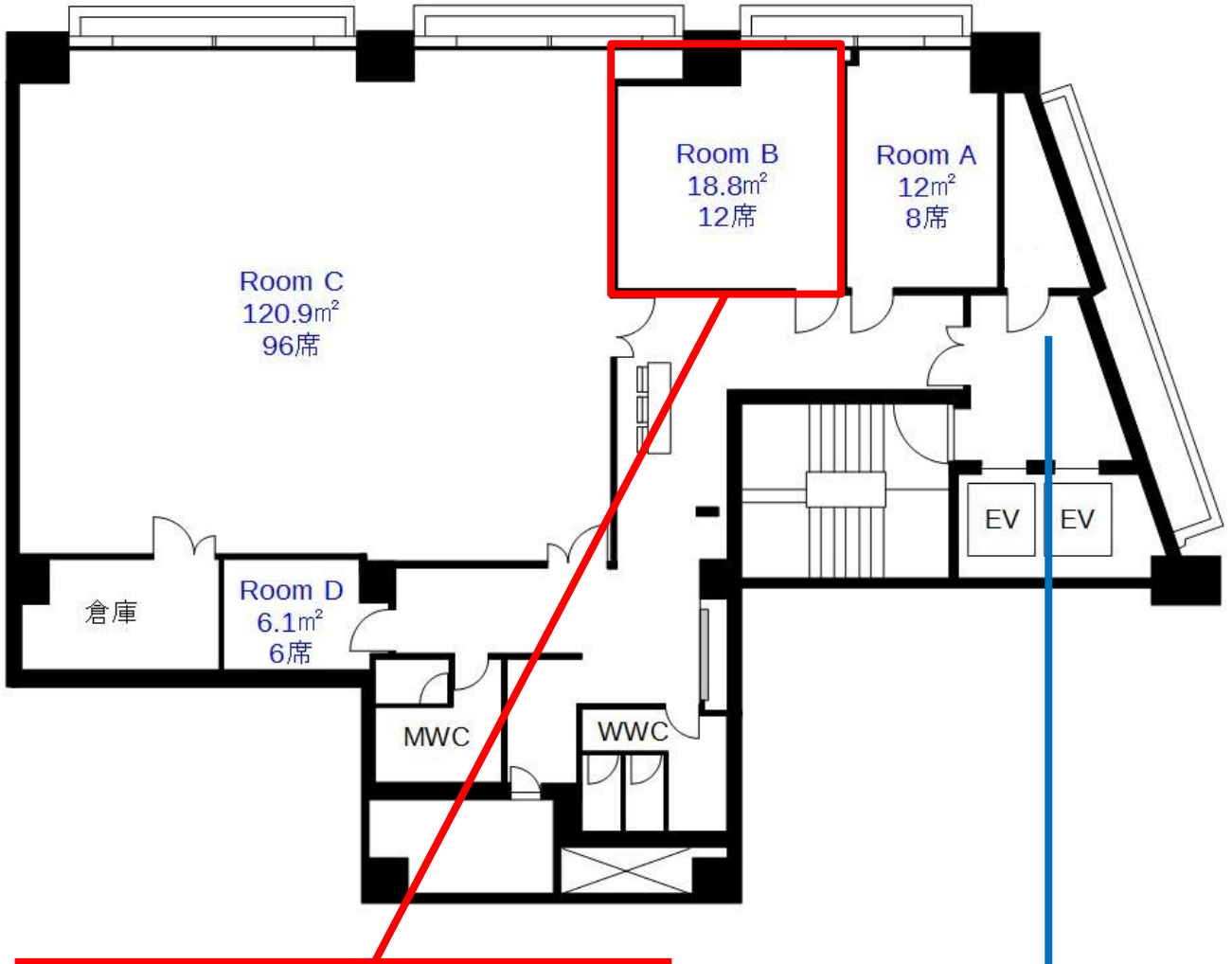
施錠・退出

【お部屋のご退出時チェック項目】

- ホワイトボードに書き込み ⇒ 書き込みがある場合は消して下さい。
- 窓を開けた場合 ⇒ 閉めて施錠して下さい。
- 空調及び照明のスイッチ ⇒ 消灯して下さい。(化粧室も消灯して下さい)
- お忘れ物がないようご注意願います。

上記ご確認後、ドアを閉めお部屋の鍵をかけてキーボックスに鍵を戻し、暗証ダイヤルを「**0000**」にセットしてお帰り願います。

！ フロアーのご案内



！ フロアーのご案内

面積	約18.8㎡
定員	8名 (推奨レイアウト) 12名 (通常レイアウト)
設備	長机 (180cm×45cm) 4卓・白色 椅子12脚 (3名掛) ホワイトボード 1台 延長コード
ネット環境	・有線LAN ・無料Wi-fi



窓換気が可能な会議室です
窓換気をする際は事前にご連絡ください

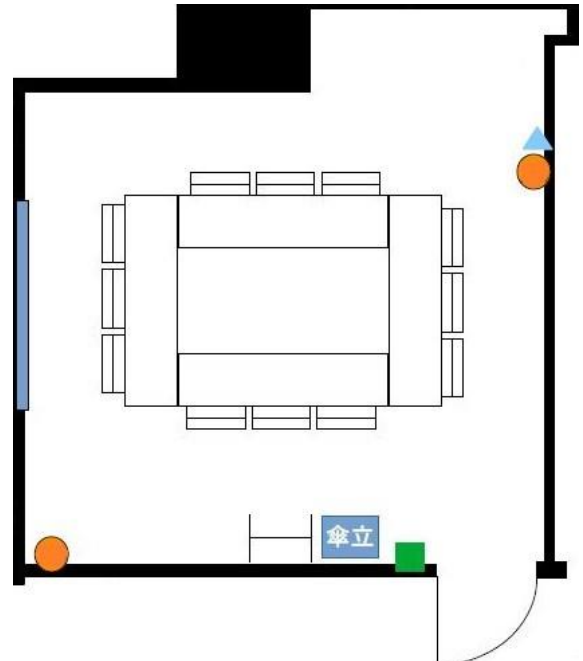
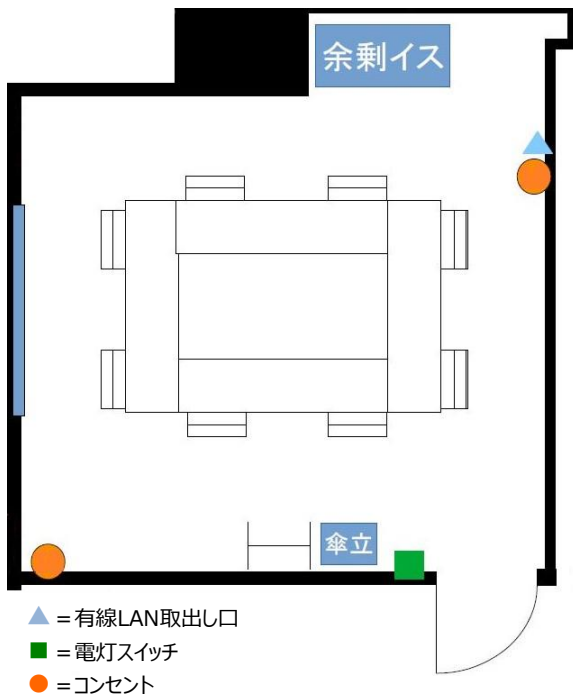
※ご利用終了時には必ずお閉めください

◆「3密」ではない会議室 (ソーシャルディスタンス)

当面の間、通常3名掛けの机に1~2名掛けで設定、前後の間隔、距離をあけるレイアウトを「推奨レイアウト」とさせていただきます。

推奨レイアウト


通常レイアウト



！ アクセスマップ

所在地	〒160-0023 東京都新宿区西新宿1-4-1 新宿プリンスビル8階	
最寄駅	<ul style="list-style-type: none"> 都営大江戸線「新宿西口」駅 D2出口より徒歩1分 JR山手線 京王線「新宿」駅 新宿駅西口より徒歩3分 小田急線 丸ノ内線「新宿」駅 新宿駅東口より徒歩5分 西武新宿線「西武新宿」駅 2番出口より徒歩5分 	



 **リロの会議室「新宿プリンス」**
リロの会議室
 小田急ハルクの少し先にある
 1階にカラオケボックスが
 入っているビルとなります

緊急時避難先情報

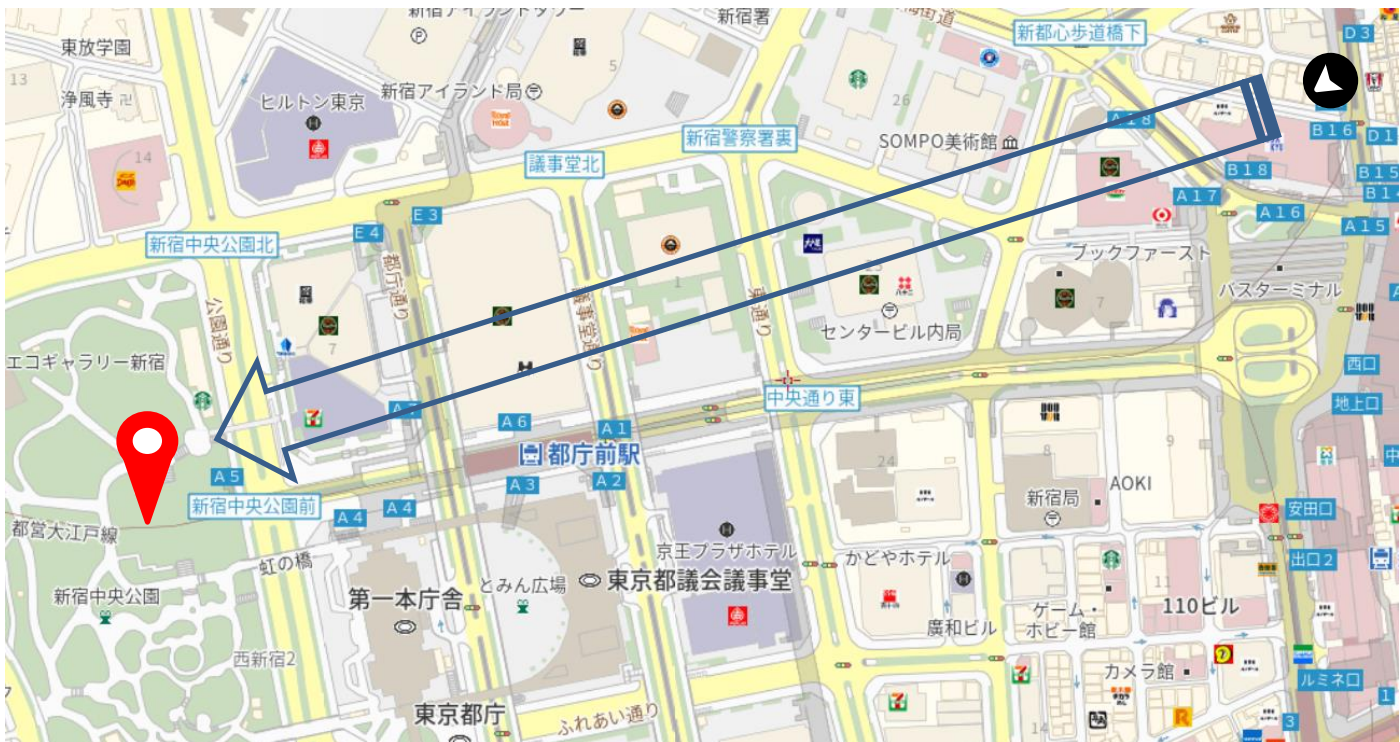
室内に設置してある
写真のボックスを
ご確認ください

緊急連絡先、手回し懐中
電灯、非常用ホイッスル
が入っています。



避難場所

新宿中央公園・高層ビル群一帯



帰宅困難者一時受入施設

新宿都税事務所

