

住所	東京都港区虎ノ門1-13-5 第一天徳ビル4階 大会議室
最寄駅	<ul style="list-style-type: none"><li>・東京メトロ銀座線「虎ノ門」駅 徒歩2分</li><li>・東京メトロ千代田線「霞ヶ関」駅 徒歩5分</li><li>・JR山手線「新橋」駅 徒歩11分</li></ul>

## ！ご利用に際してのお願い

### 会場について

#### ●会場のご案内

スタッフが駐在していない無人の貸し会議室のため、直接ご利用いただくお部屋にお越し下さい。  
4階エントランス部分にご利用の「会議室名」と「会議名称（またはお会社名）」を掲示致します。  
尚、1階入り口や室内及び館内へのポスター掲示はできません。  
※施錠されていますので、ご利用以外のお部屋へは立ち入らないようご協力宜しくお願い致します。

#### ●入室、退室について ※3ページ目の入室・退出欄もご確認下さい。

ご契約開始時間でご入室、ご契約時間でご退室をお願い致します。  
※ご予約時間外に入室すると警備システムが作動する場合がございます。

#### ●その他注意事項

- ・お客様による食事の持込みはゴミの処理や衛生上の観点から、お断りさせて頂いております。
- ・ペットボトルの飲み物などお持ち込みされる場合は必ずお持ち帰り下さい。
- ・ご使用后、汚損または備品の破損などが発生した場合は、別途清掃費をご請求させていただきます。
- ・会場に固定電話はございません。

- ・延長をご希望の場合、次のお客様がいる場合がございますので  
お早めに弊社までお問い合わせ下さい。(土日祝・営業時間外は延長申込不可となります)

### 会場道案内について

- ・ご参加者様への道案内は弊社では行っておりません。  
事前に主催者様から地図等を配布してご案内をお願いします。

## ➡ 緊急お問い合わせ先

株式会社スペースマネジメント [電話] 03-5227-8822  
電話受付時間 平日9:30~18:30 土日祝日9:30~18:30  
[時間外専用緊急Mail]: [kinkyu@len.co.jp](mailto:kinkyu@len.co.jp)

注意:電話受付時間外は、スタッフ不在の場合がございます。

緊急の場合は、「時間外専用緊急メール」にてご用件をご連絡ください。  
弊社からの折り返しに関しましては少々お時間を頂きますので、何卒ご了承くださいませ。

## ！ 設備やオプションにつままして

### オプションサービス ※ご利用日の1週間前までに事前予約・お申込みが必要です

#### ● レンタル品

有料のプロジェクター等オプション品に関しましては、弊社HPのレンタル品料金表をご覧ください。

#### ● レイアウト変更

お客様でレイアウトを変更される場合は、お帰りの際に必ず原状回復をお願い致します。  
弊社へレイアウト変更&現状復帰を依頼される場合は、**お部屋料金の1時間分**を頂戴しております。  
※椅子・机の会場外搬出はレイアウト費用の他、別途料金が必要となりますのでご了承下さい。  
ご依頼の場合は事前にレイアウト図の送付や、具体的なレイアウトのご説明をお願い致します。

#### ● ゴミの処分

お持込みになった飲食物等のゴミは原則ゴミはお持ち帰りいただきますようお願い致します。

#### ● 事前荷物発送

この会場は事前荷物発送の受取が出来かねる会場となりますので予めご了承下さい。

### 設備等の使い方

#### ● 喫煙スペース

室内及び館内は基本的には禁煙となっております。

#### ● 駐車場

会場に駐車場のご用意はございません。公共交通機関をご利用下さい。

#### ● 室内の照明及びエアコン操作について

電気のスイッチは、会場内、「前方柱」にあります。  
エアコンのスイッチは、共有部分給湯室の右手にあります。

### お弁当のご注文 ※ご利用日の1週間前までに事前予約・お申込みが必要です

弊社の「お弁当コンシェルジュサービス」をご利用ください。

管理栄養士の資格をもつ、リロの会議室の「専任スタッフ」が、参加されるお客様に満足して頂けるようお弁当専用のご相談窓口を開設致しました。

詳細は弊社HPをご覧ください。 <http://www.relo-kaigi.jp/bento/>

お弁当注文希望の方は 各担当営業までご相談下さい。

## ！ ご入室とご退出

### ご入室

ご予約のお時間に開錠/施錠しますので、そのまま入室/退出して下さい。  
※ご参加者様にも直接お部屋にお越し頂くようにお伝え下さい。

### ご退出

#### 【お部屋のご退出時チェック項目】

- ホワイトボードに書き込み ⇒ 書き込みがある場合は消して下さい。
- 机・椅子のレイアウト変更をした場合 ⇒ 現状復帰をお願い致します。
- 窓を開けた場合 ⇒ 閉めて施錠して下さい。
- 空調及び照明のスイッチ ⇒ 消灯して下さい。(化粧室も消灯して下さい)
- お忘れ物がないようご注意願います。

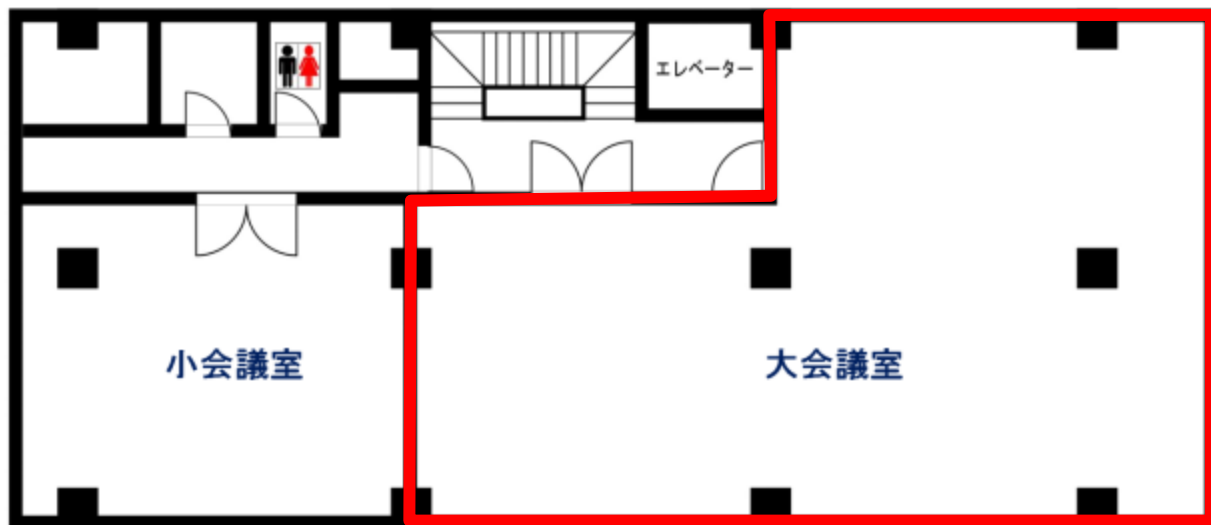
※19時以降はビル入口のシャッターが閉まります。

19時以降は地下通入口よりご退館下さい。



# ！ フロアーのご案内

## 4階平面図



# ！ 会場レイアウトと写真

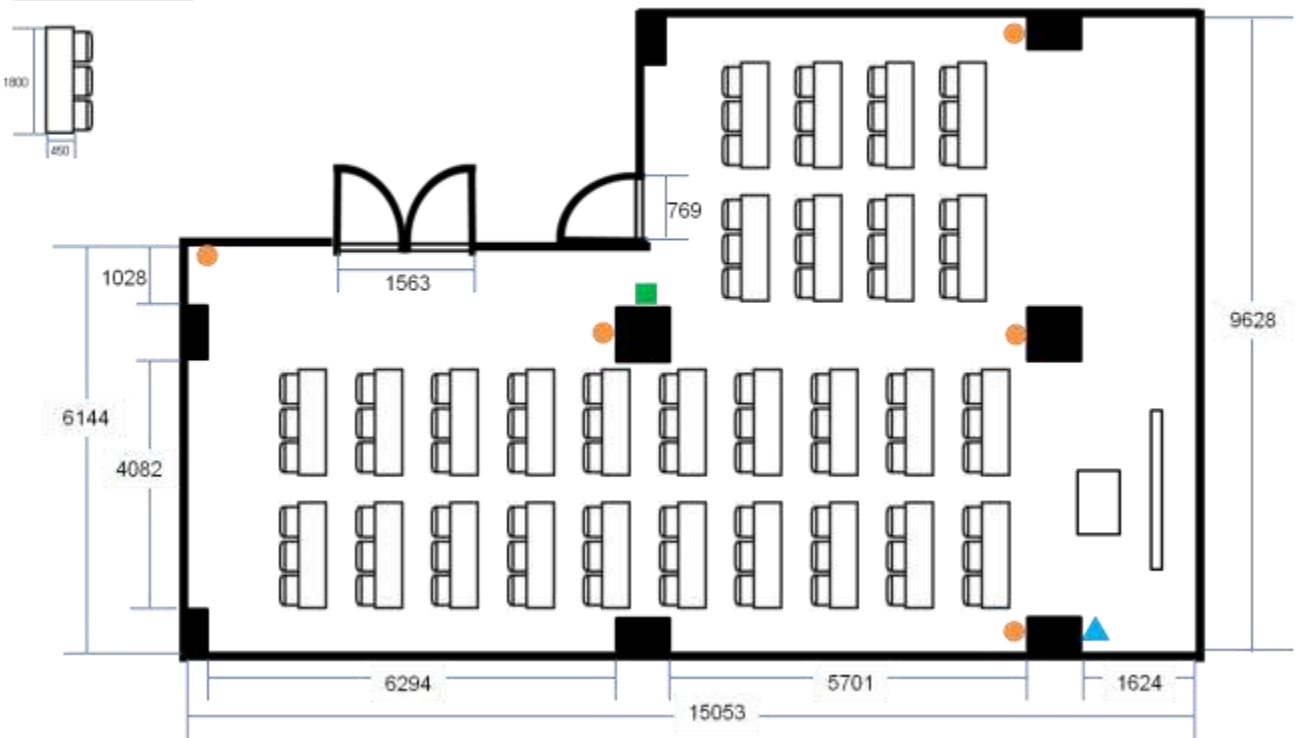
面積	137平米
定員	84名定員
設備	<ul style="list-style-type: none"> <li>・机・イス</li> <li>・ホワイトボード 1台</li> <li>・演台</li> <li>・LAN回線1本あり (インターネット可能)</li> </ul>
その他	天井高：2833 ドア高：1970



- コンセント口
- 電灯スイッチ
- ▲ LAN取出口



天井高:2833  
ドア高:1970



住所	東京都港区虎ノ門1-13-5 第一天徳ビル4階 大会議室
最寄駅	<ul style="list-style-type: none"> <li>・東京メトロ銀座線「虎ノ門」駅 徒歩2分</li> <li>・東京メトロ千代田線「霞ヶ関」駅 徒歩5分</li> <li>・JR山手線「新橋」駅 徒歩11分</li> </ul>



東京メトロ銀座線「虎ノ門駅」から「1番出口」を出て、外堀通りに面している「三菱東京UFJ虎ノ門支店・虎ノ門中央支店」とPRONTO(カフェ)の間の一方通行を、外堀通りを背にして入って行きます。しばらくすると、左側にファミリーマートが見え、そこを過ぎると右手に「渝園酒家(ゆえんしゅか)」という中華料理店があります。その中華料理店のあるビルの4階に会議室があります。



虎ノ門天徳ビル