

リロの会議室 [コンフォート]
COMFORT
・水道橋・

リロの会議室
COMFORT水道橋
利用案内

！ アクセス

所在地	〒101-0061 東京都千代田区神田三崎町2-7-10 帝都三崎町ビル 2階
最寄駅	・ JR中央・総武線「水道橋」駅 東口徒歩4分 ・ 都営三田線「水道橋」駅 A2出口徒歩5分 ・ 都営新宿線・都営三田線・半蔵門線「神保町」駅 A4出口徒歩8分 ・ 都営新宿線・半蔵門線・東西線「九段下」駅 5出口徒歩9分

！ ご利用に際してのお願い

会場について

●会場のご案内（看板掲示）

1階エントランス／各フロア共用部／各部屋のドア前に看板（部屋名・催事名称）を掲示致します。
室内および館内へのポスター掲示は出来ません。

●入室、退室について ※5ページ目の入室・退出欄もご確認ください。

ご利用前とご利用後に、必ず2階受付にお立ち寄りください。

ご契約開始時間でご入室、ご契約終了時間でご退出をお願い致します。

※ご入室時刻が異なる場合は予めご連絡下さい。

●荷物の搬入について（※ビル共有部・EV内含む壁/床の養生が必須対象です）

・必ず5営業日前までにご連絡ください。5営業日前を過ぎてからご連絡をいただいた場合、また当日に搬入をご希望いただきましても承れない場合がございます。

・下記時間帯はEV混雑のため大型搬入物ならびに台車での搬入出は不可となります。

9:00～10:00／17:00～18:00

●その他注意事項

・飲食物のお持込はご遠慮ください。

・ご利用時、会場や備品の汚損・破損等が発生した場合、別途清掃(修繕)費等を請求させて頂いております。

・**当日延長は予約状況により対応致しかねますが、必ず終了時間前に会場スタッフにご相談ください。**

また、事前に延長の可能性がある場合は、1営業日前までに担当者にご相談ください。

※ご相談いただきましても当日の利用状況により対応出来ない場合がございます。

会場道案内について

・ご参加者様への開催に関するご案内や会場の道案内は弊社では行っておりません。

事前に主催者様から開催情報や地図等を配布してご案内をお願い致します。

➡ お問い合わせ先

株式会社スペースマネジメント／リロの会議室 受付事務局

【電話番号】 **03-5227-8822**

【受付時間】 平日 **9:30～18:00**のみ 土日祝日 お休み

※会議室ご利用当日は、会場にスタッフが常駐しております。ご用の際は2F受付にご依頼ください。

【注意】

ご利用前のお問い合わせは担当者宛にご連絡ください。

リロの会議室のご予約・お問合せはインターネットまたはお電話にて承っております。

土日祝は、「予約受付事務局」がお休みの為、ホームページよりお問合せください。

！ 設備やオプションについて

オプションサービス ※すべてご利用日の1週間前までの事前予約・お申込みが必要です

● レンタル品

すべて事前予約制となります。

※当日ご依頼は在庫状況により対応できない場合がございます。予めご了承ください。

● ゴミの処分

お持込みになられた梱包材、会議資料等のゴミは、原則お持ち帰りください。

弊社に処分を依頼される場合は、**税込 550円/1袋 (45L)** 頂戴致します。

(ただし、分別されていない場合は分別費用として別途1,100円(税込)を頂戴いたします。)

■可燃ゴミ：紙・箸・木くず・生ごみ等

■不燃ゴミ：ビニール類・プラスチック・弁当容器等

■資源ゴミ(各分類毎分別)：ペットボトル/缶/ビン/段ボール・冊子類

● 事前荷物受取

【平日開催の場合】前日の午前着【土日祝開催の場合】弊社前営業日の前日午前着

【お荷物の送付先】

〒101-0061 東京都千代田区神田三崎町2-7-10 帝都三崎町ビル2階

リロの会議室「コンフォート水道橋」2F総合受付宛 (03-3222-1021)

【備考欄】

①会場名 (例：コンフォート水道橋2階 room A) ②開催日時

③申込者名 (社名/お名前をご記入ください) ④お荷物の合計数

※荷物をいくつ送付なさるのか、予め電話またはメールにてご連絡ください。

● 利用後のお荷物について

①**着払の場合**：弊社で集荷手配が可能です。(ヤマト宅急便・着払いのみ)

発送を希望される場合、受付にて伝票の必要数をお申し付けください。

※梱包・伝票記入はご自身でお願い致します。(着日指定にご注意ください。)

※ご利用後は室内に発送荷物を置いた状態でそのままご退室いただけますが、

ご退館時、必ずスタッフに荷物発送希望の旨をお伝えください。

※当日集荷に間に合わない場合は翌日集荷となります。

②**元払の場合**：ご契約時間内にお客様側で集荷依頼と引き渡し(立会)をお願い致します。

※土日祝日ご利用の場合は翌営業日発送となる場合がございます。

設備等の使い方

● 喫煙スペース (※P.4館内マップ参照)

室内およびフロア内は禁煙です。喫煙所はビル1階にございます。

● 駐車場

会場に駐車場のご用意はございません。近隣の公共駐車場をご利用ください。

● 自動販売機について (※P.4館内マップ参照)

各フロアに1台ずつ設置されております。

飲食物のご注文 ※ご利用日の1週間前までに事前予約・お申込みが必要です

お弁当を希望される場合は、担当者までご相談ください。

業者毎、また季節毎にメニューが異なります。ご要望を伺い都度 適した内容をご提案致します。

※業者毎にご注文最低額が設定されておりますため、

数量(金額)が少ない場合はお申込みいただけない可能性がございます。

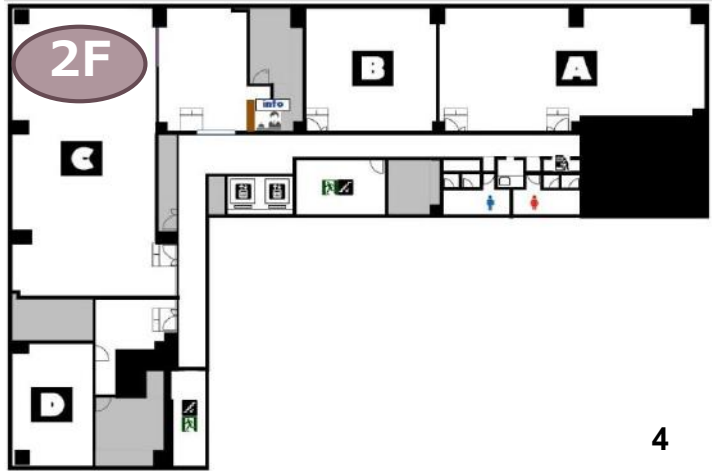
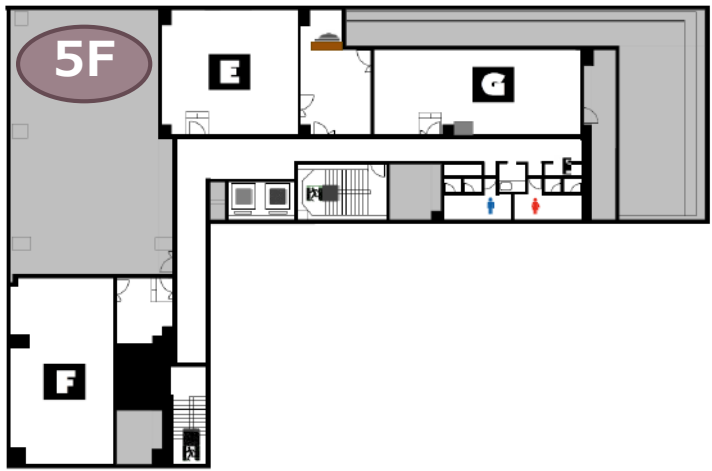
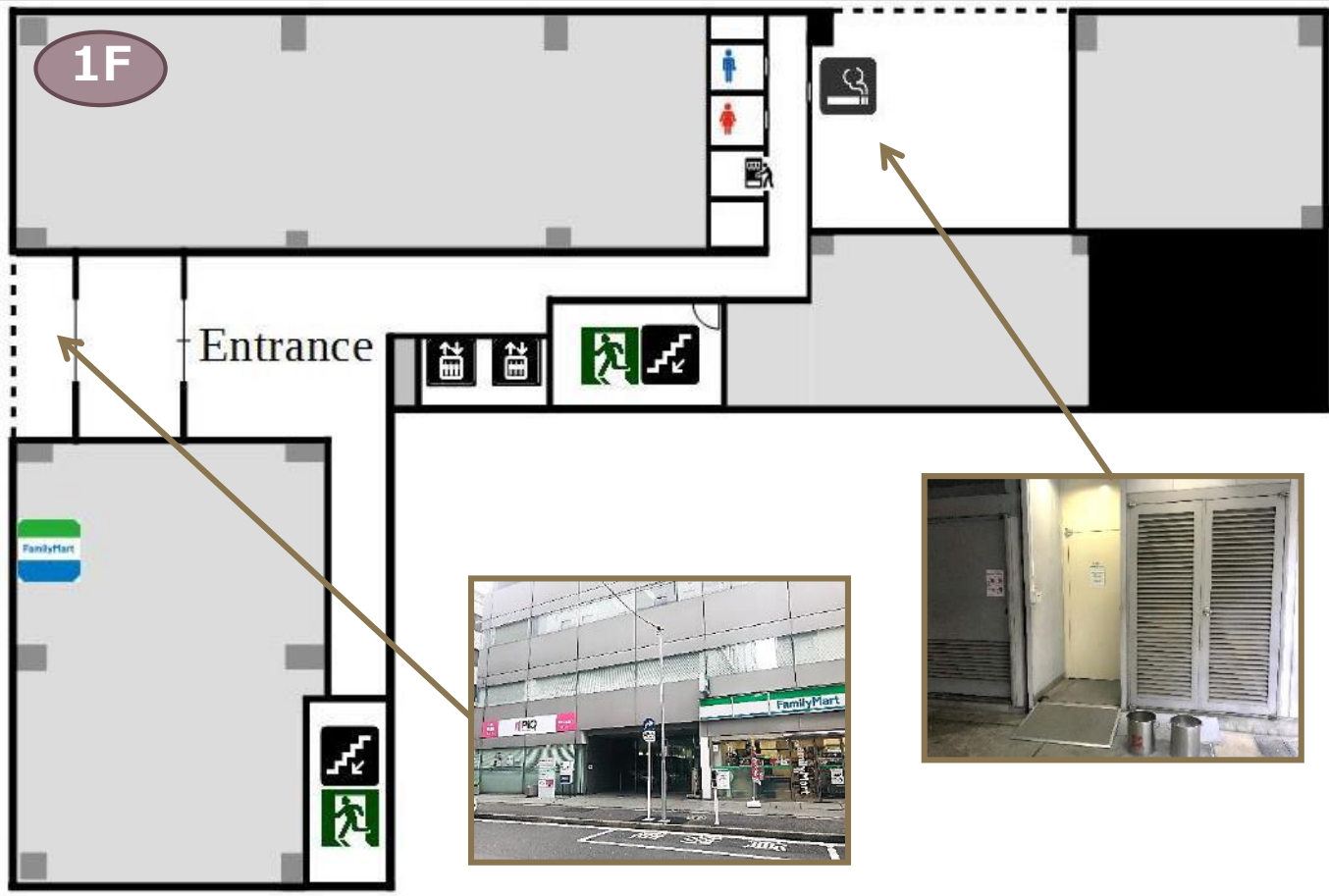
ご注意ください。よろしくお願い致します。

詳細は弊社HPをご覧ください。 <https://www.relo-kaigi.jp/comfort/suidoubashi/catering/>

お弁当注文希望の方は各担当営業までご相談ください。

！ 館内マップ

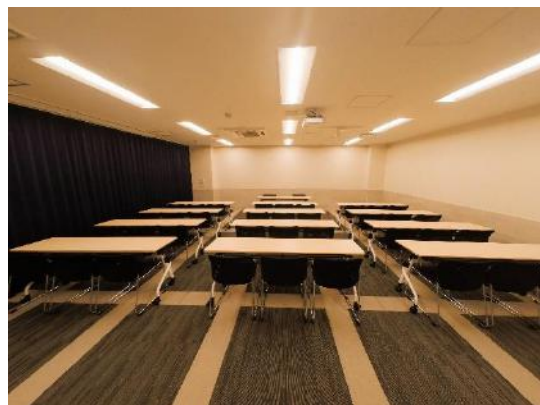
WCについて	1階／2階／5階のお手洗いがご利用いただけます。 （※上記3フロア以外は一般企業の占有フロアのため、立入はご遠慮ください）
喫煙場所	喫煙場所は1階にございます。（※指定場所以外での喫煙はご遠慮ください） エレベーターを降りて右にお進みいただき、角を曲がった右手奥に、 外に繋がる扉がございました。扉を出て左手に灰皿のご用意がございました。



！ 会議室のご案内



2階受付



RoomB
スクール形式

ご入室

ご契約開始時間から入室可能です。

2階受付にお越しいただき、会場スタッフにお声掛けください。
お部屋までご案内致します。

ご退室

ご契約終了時間でご退室をお願い致します。

【お部屋のご退室時チェック項目】

- ホワイトボードに書き込み ⇒ 書き込みがある場合は消して下さい。
- お忘れ物がないようご注意ください。

上記確認後に、必ず2階受付までお越しいただきチェックアウト手続きを行ってください。

！ レイアウト図と設備について

面積	約56㎡
定員	スクール形式 推奨レイアウト：24名 通常レイアウト：36名
	シアター：（最大）縦44名 島形式：（最大）縦3島27名 ロノ字：24名 パーティ：（推奨）30～40名 ※上記は通常レイアウト時（3名掛け）の人数です。 推奨レイアウトの人数についてはお問い合わせください。
設備	<ul style="list-style-type: none"> ・長机（ナチュラルウッド）・椅子（黒） ・ホワイトボード（両面） ・演台 ・延長コード1本
ネット環境	<ul style="list-style-type: none"> ・有線LAN 施設内 共有高速回線（1Gbps光回線） ※専有回線(有料)あり ・無線LAN FREE Wi-Fi
その他	天井高 2500

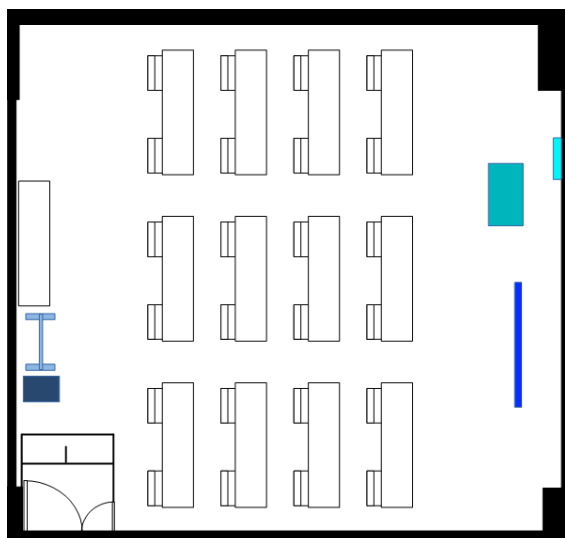


窓換気が可能な会議室です
 ※ご利用終了時には必ずお閉めください

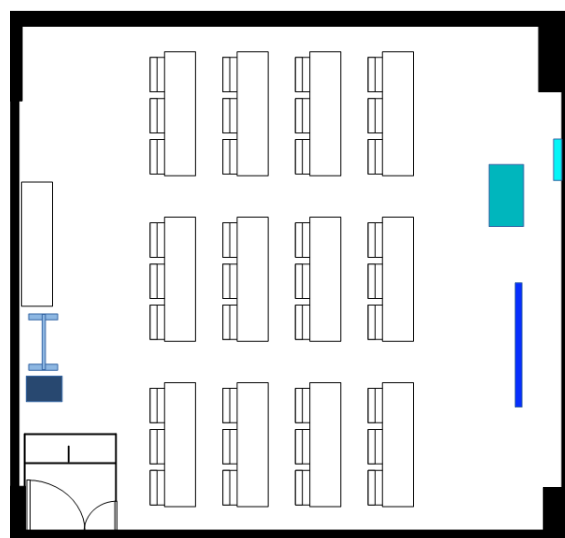
◆「3密」ではない会議室（ソーシャルディスタンス）

当面の間、通常3名掛けの机に1～2名掛けで設定、前後の間隔、距離をあけるレイアウトを「**推奨レイアウト**」とさせていただきます。

推奨レイアウト



通常レイアウト



※余剰椅子は、室内に配置されております。ご了承ください。

！ アクセスマップ

所在地	〒101-0061 東京都千代田区神田三崎町2-7-10 帝都三崎町ビル 2階
最寄駅	・JR中央・総武線「水道橋」駅 東口徒歩4分 ・都営三田線「水道橋」駅 A2出口徒歩5分 ・都営新宿線・都営三田線・半蔵門線「神保町」駅 A4出口徒歩8分 ・都営新宿線・半蔵門線・東西線「九段下」駅 5出口徒歩9分



ルート1：

JR線「水道橋」駅 東口を出て右に進み、信号を渡ります。

“東京歯科大学水道橋病院”を右手に見ながら直進してください。1つ目の信号を右に曲がります。（角に“ヒグチ薬局”があります）1ブロック進むと左手に“ファミリーマート”が見えます。こちらのビルに「コンフォート水道橋」会場がございます。ファミリーマート入口より奥側に自動ドア（ガラス戸）がございますので、EVで2階総合受付にお上がりください。

ルート2：

都営三田線「水道橋」駅 A2出口を出て“JR水道橋駅”方向の信号を渡ります。（“東京歯科大学”の建物が見えます）“JR水道橋駅”を右手に見ながら直進して、信号を渡ってください。

“東京歯科大学水道橋病院”を右手に見ながら直進してください。1つ目の信号を右に曲がります。（角に“ヒグチ薬局”があります）1ブロック進むと左手に“ファミリーマート”が見えます。こちらのビルに「コンフォート水道橋」会場がございます。ファミリーマート入口より奥側に自動ドア（ガラス戸）がございますので、EVで2階総合受付にお上がりください。

！ 各路線からのアクセスマップ

所在地	〒101-0061 東京都千代田区神田三崎町2-7-10 帝都三崎町ビル 2階
最寄駅	<ul style="list-style-type: none"> ・ JR中央・総武線「水道橋」駅 東口徒歩4分 ・ 都営三田線「水道橋」駅 A2出口徒歩5分 ・ 都営新宿線・都営三田線・半蔵門線「神保町」駅 A4出口徒歩8分 ・ 都営新宿線・半蔵門線・東西線「九段下」駅 5出口徒歩9分



都営三田線 水道橋駅
A2出口から経路



JR総武線 水戸橋駅
東口から経路



都営三田線/都営新宿線/半蔵門線
神保町駅 A4出口から経路