

所在地	〒104-0061 東京都中央区銀座1-7-10 ヒューリック銀座ビル5F
最寄駅	東京メトロ有楽町線「銀座一丁目」駅 徒歩1分 JR山手線・JR京浜東北線・東京メトロ有楽町線「有楽町」駅 徒歩6分 東京メトロ銀座線・丸ノ内線・日比谷線「銀座」駅 徒歩6分 都営浅草線・東京メトロ日比谷線「東銀座」駅 徒歩10分

！ ご利用に際してのお願い

会場について

●看板掲示

会場に看板を掲示致します。

※特に指定がない場合、ご登録のお名前（企業名・団体名優先）で作成致します。

※ご利用日の1週間前を過ぎてからご連絡を頂いても変更出来ない場合がございます。

ご注意、ご了承くださいませようお願い致します。

※室内および館内へのポスター掲示は出来ません。

●入退室について ※5ページ目の入室・退室欄もご確認ください。

スタッフが駐在していない無人会場のため、直接ご利用いただくお部屋にお越しく下さい。

ご契約いただいた時刻でのご入室／ご退室をお願い致します。

※ご契約時刻と実際のご利用時間（入退室時刻）が異なる場合は予めご連絡ください。

●注意事項

・ご利用時、会場・備品の汚損や破損等が発生した場合は、別途清掃（修繕）費を請求致します。

・延長の可能性がある場合は、1営業日前までに担当者にご相談ください。

※ご相談いただきましても当日の利用状況により対応出来かねる場合がございます。

・当日延長は前後の予約状況により対応致しかねます。

会場 道案内について

・ご参加者様への開催に関するご案内や会場の道案内は弊社では行っておりません。

事前に主催者様から開催情報や地図等を配布してご案内をお願い致します。

➡ 緊急お問い合わせ先

株式会社スペースマネジメント／リコの会議室

TEL：03-5227-8822（営業時間：9:30～18:30）

時間外専用緊急メール：kinkyu@len.co.jp

【注意】

電話受付時間外および土日祝は、会場利用状況によりスタッフ不在の場合がございますので、「時間外専用緊急メール」よりご用件をご連絡ください。

弊社からの折り返しのご連絡に関しましては少々お時間をいただきますが、

何卒ご理解、ご了承の程お願い致します。

！ 設備やオプションにつままして

オプションサービス ※全てご利用日の1週間前までにお申し込みが必要です

● レンタル品

有料レンタル品に関しましては、弊社HPのレンタル品料金表をご覧ください、担当者にご相談ください（在庫状況によりご用意出来ない場合がございます）

● レイアウト変更

- ・弊社へレイアウト変更・原状復帰を依頼される場合は、**室料1時間分の料金を別途頂戴致します。**
※事前にレイアウト図の送付や、具体的なご説明をお願い致します。
- ・お客様側でレイアウト変更をされる場合は、**ご契約時間内に必ず原状復帰**をお願い致します。
- ・椅子・机の会場外搬出はレイアウト変更費用+搬出・保管費用が掛かります。

● ゴミの処分

お持ちみいただいた飲食物や梱包材等のゴミは、原則お持ち帰りください。

弊社に処分を依頼される場合は、**税別500円/1袋（45L）**頂戴致します。

※分別されていない場合は別途 税別1,000円/1袋のペナルティ有

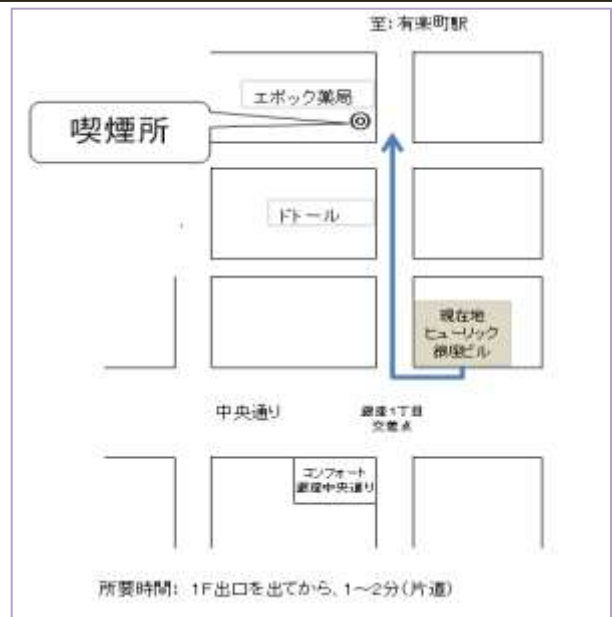
事前に依頼されたお客様は、お部屋の中にゴミ袋をご用意しておりますのでそちらをご利用ください。

● 事前荷物発送

この会場は事前/事後問わず、荷物の受取/発送に対応しておりません。予めご了承ください。

設備等の使い方

- 喫煙スペース 全館禁煙（喫煙スペースなし）
公共の喫煙所をご利用ください。
- 駐車場 会場に駐車場のご用意はございません。
公共交通機関をご利用ください。
- 自動販売機 ロビーにございます。
フロアマップ（P.4）をご覧ください。



お弁当のご注文 ※ご利用日の1週間前までにお申し込みが必要です

お弁当を希望される場合は、担当者までご相談ください。

業者毎、また季節毎にメニューが異なりますため、ご要望を伺い都度 適した内容をご提案致します。

※業者毎にご注文最低額が設定されておりますため、

数量が少ない場合は対応出来ない可能性がございます。ご注意ください。よろしくお願い致します。



「ヒューリック銀座ビル」 会議室E ご利用案内 (主催者様用)

所在地	〒104-0061 東京都中央区銀座1-7-10 ヒューリック銀座ビル5F
最寄駅	東京メトロ有楽町線「銀座一丁目」駅 6番出口から徒歩1分 JR山手線・JR京浜東北線・東京メトロ有楽町線「有楽町」駅 徒歩6分 東京メトロ銀座線・丸ノ内線・日比谷線「銀座」駅 徒歩6分 都営浅草線・東京メトロ日比谷線「東銀座」駅 徒歩10分

東京メトロ有楽町線「銀座一丁目駅」
6番出口を出て左手に進み、中央通りを左折します。1Fにみずほ銀行が入っているビルが「ヒューリック銀座ビル」会場です。

有楽町駅

銀座駅

〒104-0061 東京都中央区銀座1-7-10

銀座の柳由来の碑

銀座ダイヤモンド シライシ 銀座本店...

ハリー・ウィンストン 銀座本店

銀座一丁目

4°C ブライダル 銀座本店

ノバレーゼ銀座

ロイスクレヨン 銀座メルサ店

東京メトロ有楽町線

DHC メルサ銀座 2丁目直営店

メルサ 銀座二丁目店

銀座二丁目店

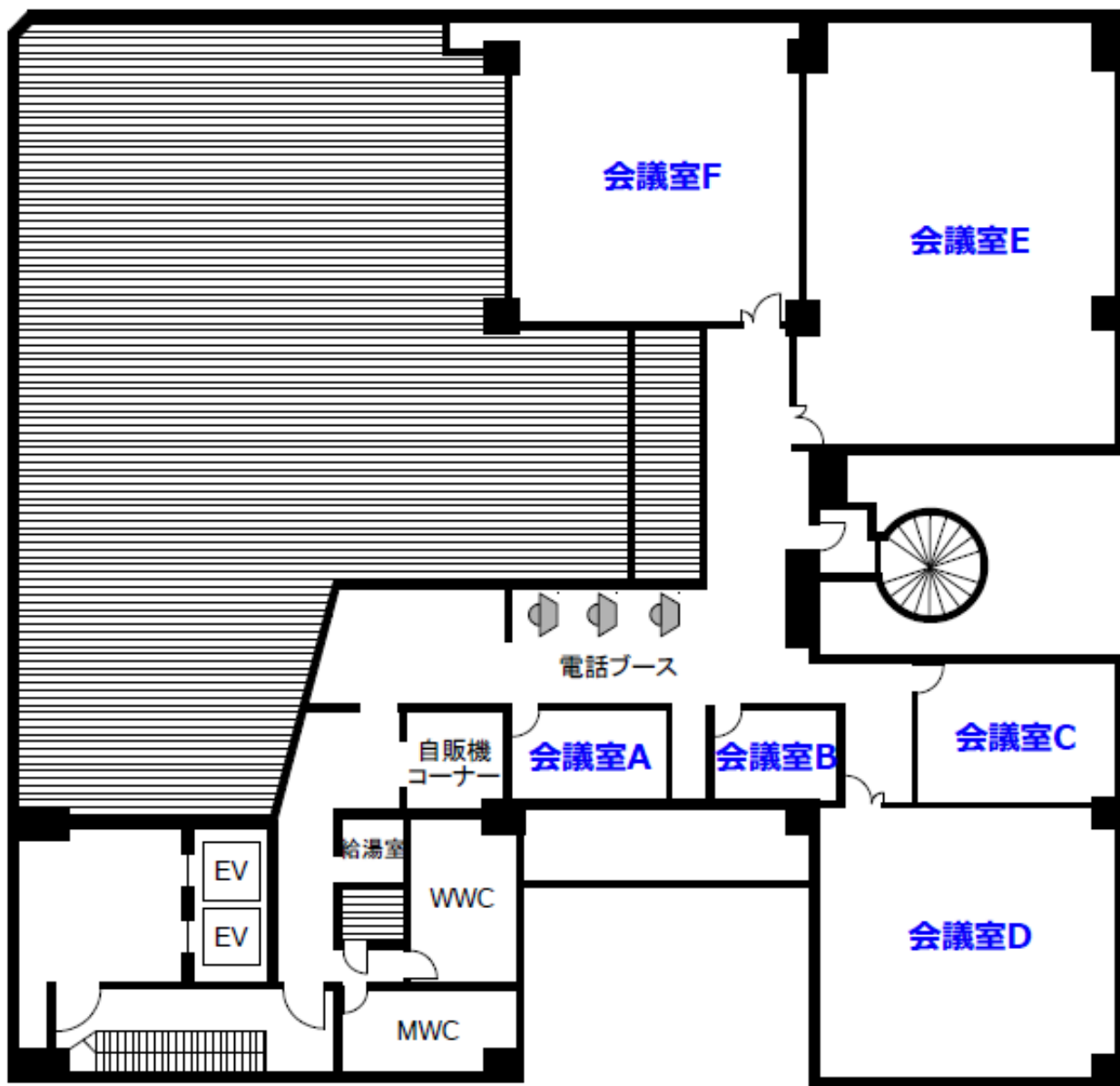
アンリ・シャルバンティエ 銀座メゾン

いけした女性 クリニック銀座

カフェベロー 銀座二丁目店

カネ明ビル

！ フロア図



フロアのご案内

ご契約の会議室内以外は、会場をご利用いただく皆様の共用スペースとなります。

- ロビー／自販機コーナーでのご歓談や長時間の場所の専有はご遠慮ください。
- 電話ブースはお譲り合いの上ご利用ください。通話以外でのご利用はご遠慮ください。

！ 電子ロックご利用方法と暗証番号

開錠・入室

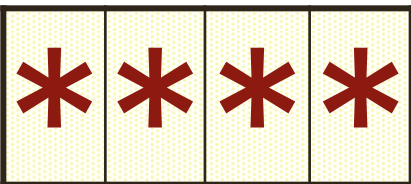
ドアの取手の上に電子ロック機器が取り付けられています。
テンキーで

① **暗証番号を入力**

② **「LOCKSTATE」 ボタンを1回押してください。**

ドアが開錠されます。（暗証番号は、事前に、ご登録のメールアドレス宛にご連絡致します。）
※暗証番号はご契約時間外はご利用いただけません。

①暗証番号を入力



②「LOCKSTATE」
ボタンを1回押す

※ 暗証番号は事前にメールでもお知らせ致しますが、
開錠されない場合は弊社総合受付（03-5227-8822）にお問い合わせください。

施錠・退出

【ご退室時チェック項目】

- ホワイトボードの書き込み ⇒ 書き込みがある場合は消して下さい。
- 机・椅子のレイアウト変更をした場合 ⇒ 原状復帰をお願い致します。
- 窓を開けた場合 ⇒ 閉めて施錠してください。
- 空調・照明のスイッチ ⇒ 消灯してください。
- お忘れ物がないようご注意ください。（再入室は出来ません）

上記ご確認後、ドアを閉め、テンキーの上の **「LOCKSTATE」 ボタンを2回押してください。**

ドアが施錠されます。大変お手数ではございますが、

ドアが施錠されたことを必ずご確認の上お帰りくださいますようお願い致します。

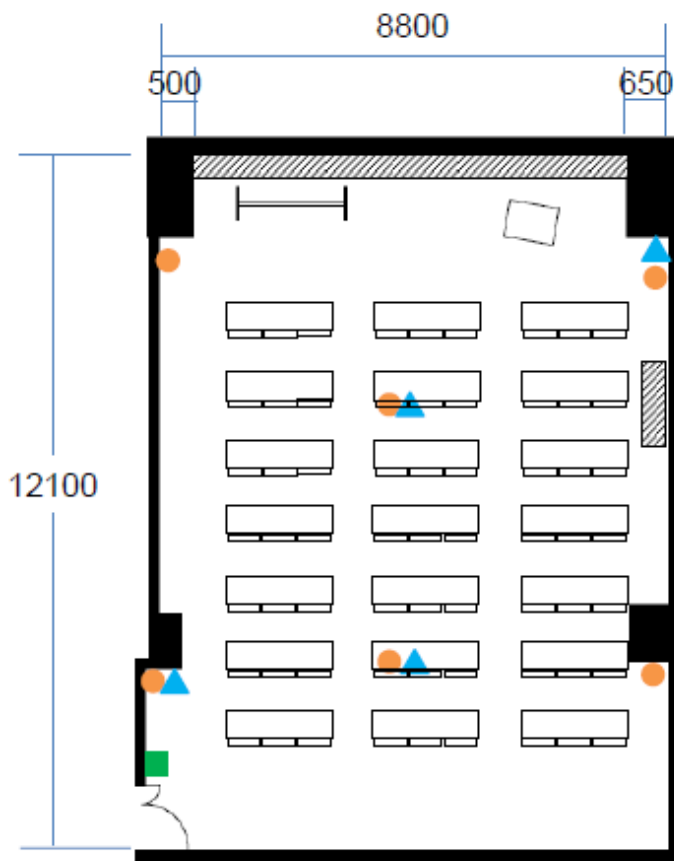
ドアが施錠されていない場合、ご利用延長と認識され、追加料金が発生致します。

！ レイアウト図と会場写真

面積	105m ²
定員	63名
常設品	机21本 椅子63脚 ホワイトボード プロジェクター/スクリーン VGA,HDMIケーブル 有線LAN回線 延長コード ハンガーラック 傘立て



- コンセント口
- 電灯スイッチ
- ▲ LAN取出口



※机サイズ：1800×450