

所在地	〒141-0032 東京都品川区大崎2-4-3
最寄駅	・ JR山手線・埼京線・湘南新宿ライン、りんかい線「大崎」駅 北改札・西出口より徒歩約3分 ・ 東急池上線「大崎広小路」駅より徒歩約7分

## ！ご利用に際してのお願い

### 会場について

#### ●会場のご案内

スタッフが常駐している会議室のため、御用の際は事務所にお越しく下さい。  
1階入り口正面に事務所がございます。

各部屋前とロビー部分にご利用の「会議名称（指定がない場合は、お申し込み時の会社・団体名）」をA4サイズで掲示致します。

尚、上記以外にエントランスや室内及び館内へのポスター掲示はできません。

※ご利用以外のお部屋へは立ち入らないよう、ご協力のほど宜しくお願い致します。

#### ●入室、退室について

ご契約開始時間でご入室、ご契約終了時間でご退室をお願い致します。

#### ●その他注意事項

- ・ 会場提携のお弁当業者・ケータリング業者以外をご利用の場合、持込費と清掃費を頂戴いたします。
- ・ お客様持ち込みのゴミ処理は有料にて承ります。

- ・ ご使用后、汚損または備品の破損などが発生した場合は、別途清掃費等をご請求させていただきます。
- ・ 会場に固定電話はございません。
- ・ 給湯室は会場内にございません。お湯が必要な場合は有料にて承ります。

- ・ 延長をご希望の場合、次のお客様がいる場合がございますのでお早めに弊社までお問い合わせ下さい。（土日祝・営業時間外は延長申込不可となります）

## ➡ お問い合わせ先

株式会社スペースマネジメント / 「リロの会議室 予約受付事務局」

【電話番号】 03-5227-8822

【受付時間】 平日 9:30～18:00 土日祝日 お休み

※会議室ご利用中は、スタッフが常駐しております。ご用の際は、直接受付にお越し下さい。

【お問合せに関してのご注意】

リロの会議室のご予約・お問合せはインターネットまたはお電話にて承っております。

土日祝は、「予約受付事務局」がお休みの為、ホームページよりお問合せください。

## ！ 設備やオプションにつきまして

オプションサービス ※ご利用日の1週間前までに事前予約・お申込みが必要です

### ● 無料レンタル品（事前予約制）

無線Wi-Fi ※1フロアあたり50台目安  
延長コード2本  
有線LAN

### ● 有料レンタル品（事前予約制）

プロジェクター(PJ)  
スクリーン(SC)  
ホワイトボード  
マイク2本設備一式

※大会議室はPJ・SC・マイク2本設備一式・ホワイトボードが室料に含まれています。

### ● レイアウト変更

事前にご希望のバターンのレイアウトを無料で作成いたします。現状復帰は不要です。  
※5ページ目に記載のレイアウトパターンから、ご希望のものを弊社スタッフまでご連絡ください。

### ● 事前荷物発送

宅配便での物品を事前に送付される際は、必ず事前にお知らせください。  
荷物の受け取りは、平日の9時～16時となります。

### ● 当日の荷物搬入

事前届け出が必要となります。ご利用1週間前までに必ず弊社スタッフまで詳細をお知らせください。  
荷物搬入出はご契約の時間内をお願いいたします。

### ● 駐車場について

当会館の敷地内に駐車いただけます（1台につき、税込1,100円/回）。  
数に限りがありますので、事前のご予約をお願いいたします。

## 設備等の使い方

### ● 喫煙スペース






施設内は禁煙となっております。喫煙スペースはございません。

### ● お手洗い

2階、3階にございます。1階会議室をご利用のお客様も、左記をご利用ください。

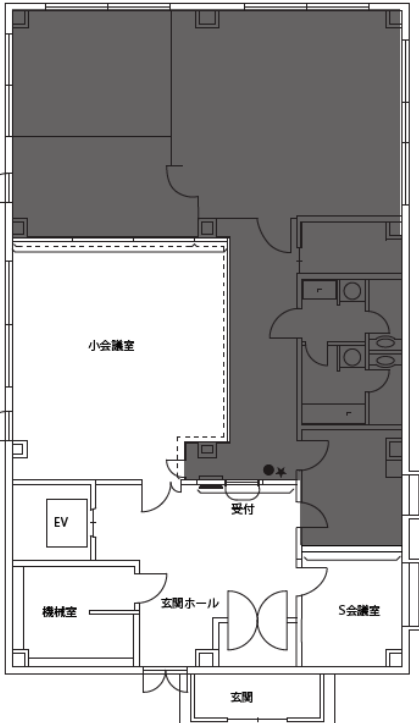


## 会場概要と写真

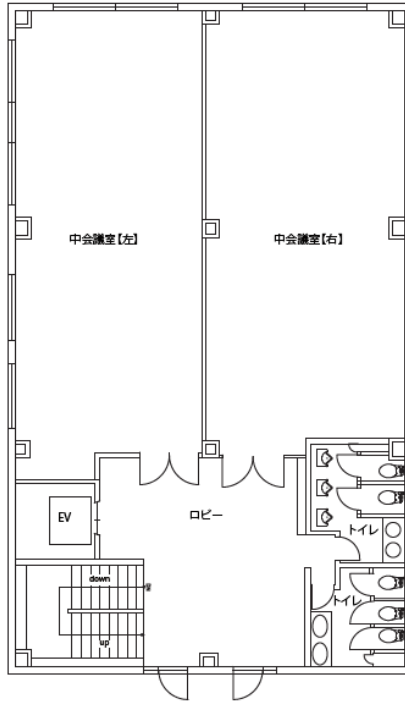
会議室	最大収容人数					
		スクール	鳥型	口の字	コの字	シアター
<b>大会議室</b>  ● 面積137㎡ ● 天井2.55m ● 幅11.4m×奥行12.0m ※イスが120脚を超える場合、または机が40本を超える場合には追加料金(税込み13,200円)が発生いたします。	3名掛	140名※	96名	56名	42名	160名※
	2名掛	100名※	64名	40名	30名	
<b>中会議室【右】</b>  ● 面積67㎡ ● 天井2.50m ● 幅5.6m×奥行12.0m	3名掛	60名	48名	42名	36名	80名
	2名掛	40名	32名	28名	24名	
<b>中会議室【左】</b>  ● 面積67㎡ ● 天井2.50m ● 幅5.6m×奥行12.0m	3名掛	60名	48名	42名	36名	80名
	2名掛	40名	32名	28名	24名	
<b>小会議室</b>  ● 面積40㎡ ● 天井2.45m ● 幅6.0m×奥行6.7m	3名掛	40名	24名	24名	18名	50名
	2名掛	30名	16名	16名	12名	
<b>S会議室</b>  ● 面積9㎡ ● 天井2.45m ● 幅3.2m×奥行2.8m	3名掛	6名	6名	-	-	-
	2名掛	4名	4名	-	-	

！ 会場概要と写真

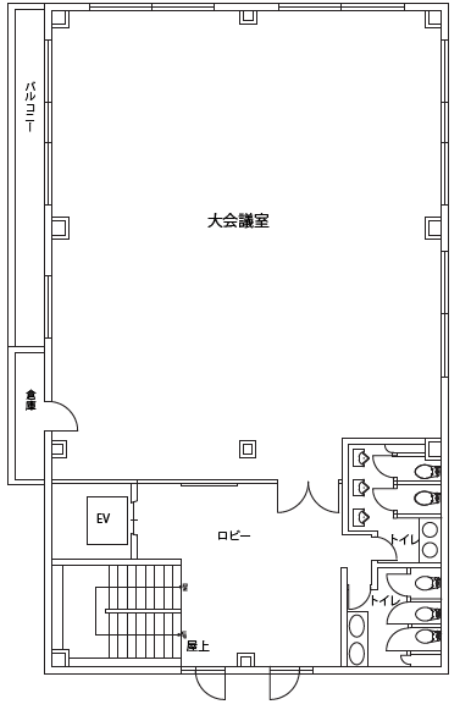
〔1階平面図〕



〔2階平面図〕



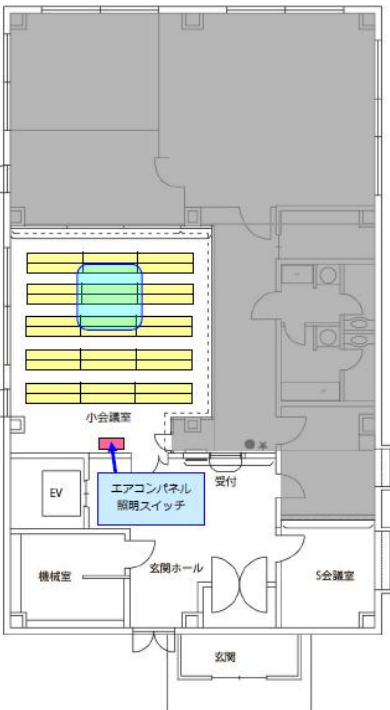
〔3階平面図〕



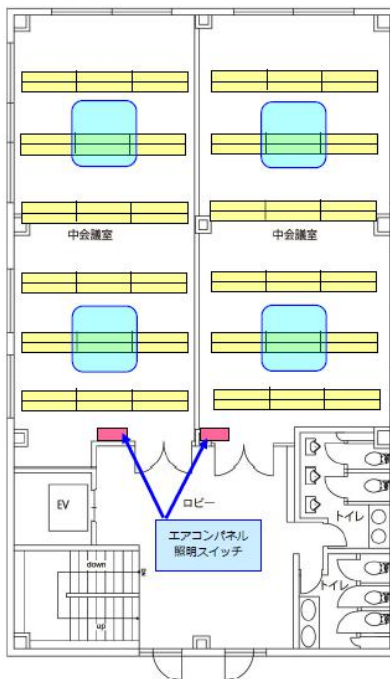
人事労務会館 会議室照明・エアコン位置



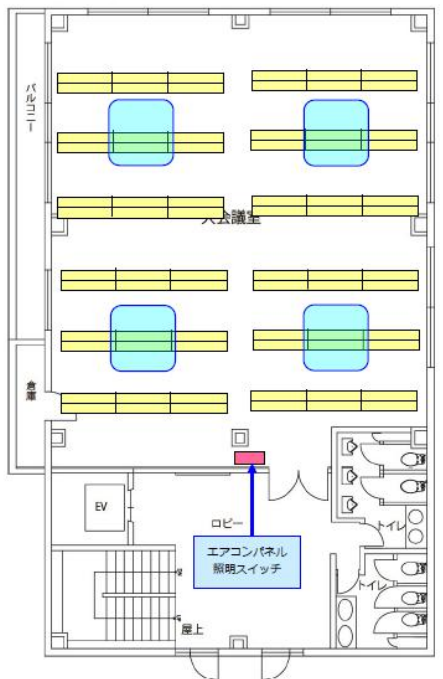
〔1階平面図〕



〔2階平面図〕



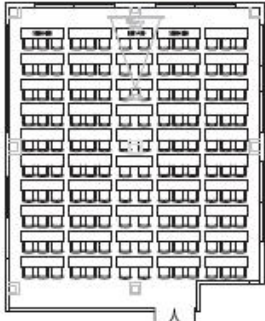
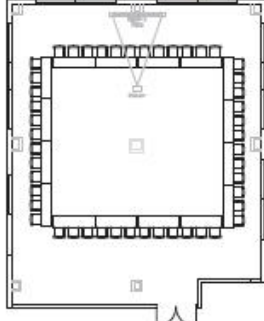
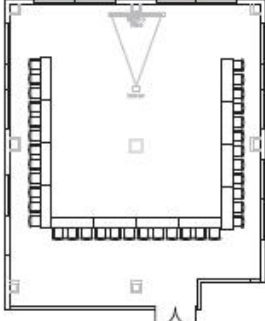
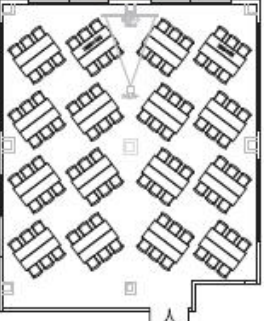
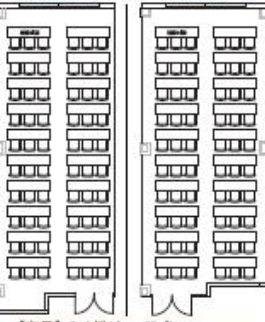
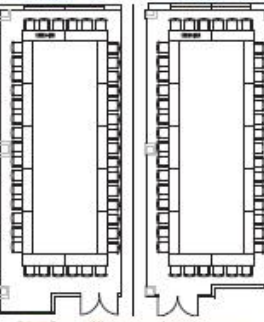
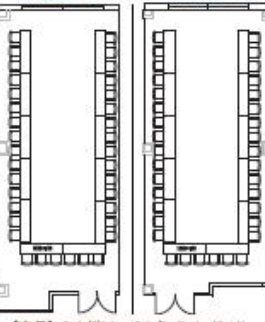
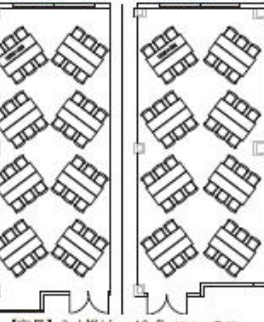

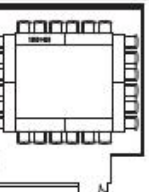
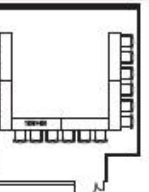
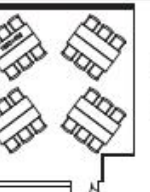
〔3階平面図〕



## レイアウトパターン

事前に以下のレイアウトパターンより、ご希望のパターンを弊社スタッフまでお知らせください。

【人事労務会館】会議室レイアウトイメージ図

	【 スクール 】型形式	【 ロ 】の字型形式	【 コ 】の字型形式	【 島 】型形式
<b>大会議室</b>  137㎡ 約 41.5畳	 【定員】3人掛け=140名 (3人×机40+2人×机10) 2人掛け=100名 (2人×机50)	 【定員】3人掛け=56名 (3人×机16+2人×机4) 2人掛け=40名 (2人×机20)	 【定員】3人掛け=42名 (3人×机12+2人×机3) 2人掛け=30名 (2人×机15)	 【定員】3人掛け=96名 (6人×机16) 2人掛け=64名 (4人×机16)
<b>中会議室 (左・右)</b>  左右それぞれ 67㎡ 約 20.3畳	中会議室 - 左      中会議室 - 右  【定員】3人掛け=60名 (3人×机20) 2人掛け=40名 (2人×机20)	中会議室 - 左      中会議室 - 右  【定員】3人掛け=42名 (3人×机14) 2人掛け=28名 (2人×机14)	中会議室 - 左      中会議室 - 右  【定員】3人掛け=36名 (3人×机12) 2人掛け=24名 (2人×机12)	中会議室 - 左      中会議室 - 右  【定員】3人掛け=48名 (6人×机8) 2人掛け=32名 (4人×机8)
<b>小会議室</b>  40㎡ 約 12.1畳	 【定員】 3人掛け=40名 (3人×机10+2人×机5) 2人掛け=30名 (2人×机15)	 【定員】 3人掛け=24名 (3人×机8) 2人掛け=16名 (2人×机8)	 【定員】 3人掛け=18名 (3人×机6) 2人掛け=12名 (2人×机6)	 【定員】 3人掛け=24名 (6人×机4) 2人掛け=16名 (4人×机4)



