

所在地	〒130-0022 東京都墨田区江東橋1-11-8 日伸ビル 5階
最寄駅	・ JR総武線「錦糸町」駅 南口 徒歩5分 ・ 東京メトロ半蔵門線「錦糸町」駅 1番出口 徒歩5分

## ！ ご利用に際してのお願い

### 会場について

#### ●会場のご案内

スタッフが駐在していない無人の貸し会議室のため、**直接ご利用いただくお部屋にお越し下さい。**  
5階エントランス部分にご利用の「会議室名」と「会議名称（または御社名）」を掲示致します。  
尚、1階入り口や室内及び館内へのポスター掲示はできません。  
※施錠されていますので、ご利用以外のお部屋へは立ち入らないようご協力宜しくお願い致します。

#### ●入室、退室について ※3ページ目の入室・退出欄もご確認ください。

ご契約開始時間でご入室、ご契約時間でご退室をお願い致します。  
※ご利用時間前の部屋前待機はお断りしております。

#### ●その他注意事項

- ・ ご使用後、汚損または備品の破損などが発生した場合は、別途清掃費をご請求させていただきます。
- ・ お客様による食事の持込みはゴミの処理や衛生上の観点から、お断りさせて頂いております。
- ・ **ペットボトルの飲み物などお持ち込みされる場合は必ずお持ち帰り下さい。**
- ・ 会場に固定電話はございません。
  
- ・ 当日延長は応相談となります。ただし、時間外延長はお受けできません。  
また、延長の可能性のある場合は必ず3営業日前までに担当者へご連絡をお願い致します。  
(土日祝・営業時間外は延長申込不可となります)

### 会場道案内について

#### ・ **ご参加者様への道案内は弊社では行っておりません。**

事前に主催者様から地図等を配布してご案内をお願いいたします

## ➡ お問い合わせ先

### 株式会社スペースマネジメント / リロの会議室 受付事務局

【電話番号】 03-5227-8822

【電話受付時間】 平日 9:30~18:00 土日祝日 お休み

#### 【お問合せに関してのご注意】

リロの会議室のご予約・お問合せはインターネットまたはお電話にて承っております。  
土日祝は、「予約受付事務局」がお休みの為、ホームページよりお問合せください。

※スタッフ不在の会議室となります。当日のトラブルにつきましては  
土日祝日9:30~18:00のみ「緊急連絡先 080-4195-7395」までお問合せください。

## ！ 設備やオプション

### オプションサービス ※ご利用日の1週間前までに事前予約・お申込みが必要です

#### ● レンタル品

有料オプション品に関しましては、弊社HPのレンタル品料金表をご覧ください。

#### ● レイアウト変更

お客様ご自身でレイアウトを変更された場合、お帰りの際は原状復帰せず、そのままご退室ください。弊社へレイアウト変更を依頼される場合は、お部屋料金の1時間分を頂戴しております。

※椅子・机の会場外搬出はできません。

レイアウト変更をご依頼の場合は事前にレイアウト図の送付や、具体的なレイアウトのご説明をお願い致します。

#### ● ゴミの処分

お持込みになった飲食物等のゴミは原則ゴミはお持ち帰りいただきますようお願い致します。

#### ● 事前荷物発送 (※要事前連絡)

段ボール1箱程度であれば受取可能ですが、**土日祝日は休館日**のため受取が出来ません。

【着日指定 (必須)】 **前営業日・午前着** (例：月曜日開催→前週金曜日 等)

【発送先】 東京都墨田区江東橋1-11-8 日伸ビル 5階

【備考欄】 ①会場名 (例：リロの会議室「錦糸町」)

②開催日時

③申込者名 (社名／お名前をご記入ください)

※**発送前に必ず**電話またはメールにて荷物を発送する旨ご連絡ください。

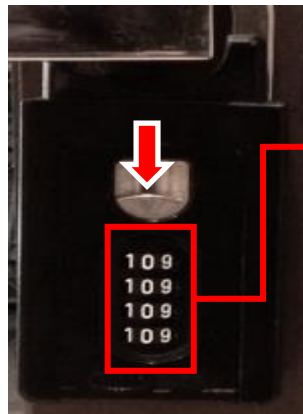
ご連絡いただけない場合は、誤配送として受取拒否となる可能性がございます。

### 設備等の使い方

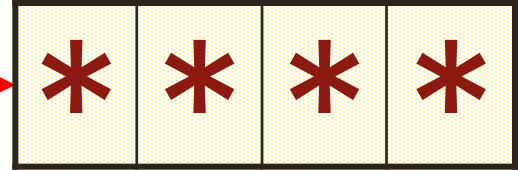
● 喫煙スペース 館内および室内は禁煙となっており、喫煙スペースはございません。

● 駐車場 会場に駐車場のご用意はございません。公共交通機関をご利用下さい。

## ！ キーボックスのご使用方法と暗証ダイヤル



### 暗証ダイヤル



上から順に上記数字を設定し、金属部分の突起を下に押し、部屋の鍵を取り出します。  
※開錠の数字はご利用日前に別途メールでお知らせしています。

### 開錠・入室

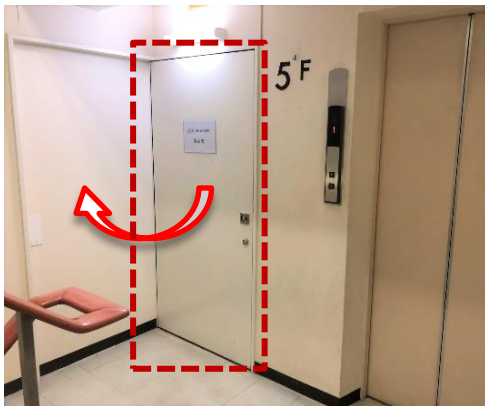
部屋前・エレベーター出たすぐの階段柵の下部にキーボックスがございます。  
キーボックスの暗証ダイヤルを右上の数字に合わせて、中の鍵を取り出し、部屋の開錠をしてご入室・ご利用下さい。

【外扉】と【内扉】2種類鍵がございます。

- ① 【外扉】の鍵でベージュ(図左)の扉を開け壁にはめてください。
- ② 【内扉】の鍵でシルバー(図右)の扉を開け入室ください。

※ご利用中に鍵はキーボックスに戻すか、主催者様が保管をお願い致します。

#### 5階 入口【外扉】



#### 5階 入口【内扉】



### 施錠・退出

#### 【お部屋のご退出時チェック項目】

- ホワイトボードに書き込み ⇒ 書き込みがある場合は消して下さい。
- 窓を開けた場合 ⇒ 閉めて施錠して下さい。
- 空調及び照明のスイッチ ⇒ 消灯して下さい。(化粧室も消灯して下さい)
- お忘れ物がないようご注意願います。

上記ご確認後、2枚とも扉を閉めお部屋の鍵をかけてキーボックスに鍵を戻し、

暗証ダイヤルを「**0000**」にセットしてお帰り願います。

## ！ 会場レイアウトと写真

面積	103㎡
定員	<b>28名</b>
設備	長机 (180cm×45cm) 椅子 <ul style="list-style-type: none"> <li>・ホワイトボード</li> <li>・有線マイク 1本</li> <li>・75インチモニター-TV (HDMIケーブル付き)</li> </ul>
ネット環境	<ul style="list-style-type: none"> <li>・無料Wi-Fiあり</li> <li>・有線LAN 高速回線 (1Gbps光回線)</li> </ul>

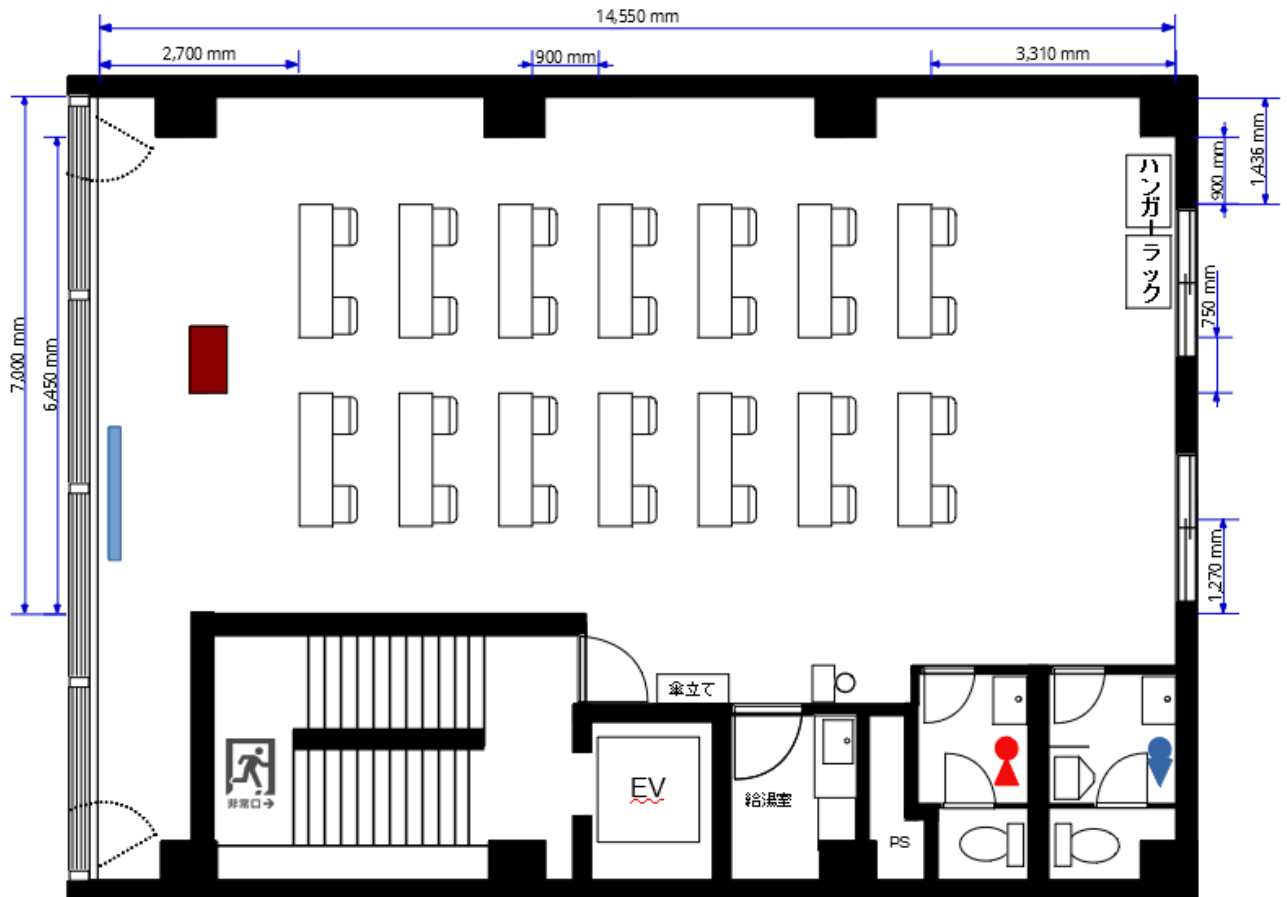


室内後方 窓



**窓換気が可能な会議室です(室内後方)**

※ご利用終了時には必ずお閉めください



## ！ アクセスマップ

所在地	〒130-0022 東京都墨田区江東橋1-11-8 日伸ビル 5階
最寄駅	<ul style="list-style-type: none"> <li>・JR総武線「錦糸町」駅 南口 徒歩5分</li> <li>・東京メトロ半蔵門線「錦糸町」駅 1番出口 徒歩5分</li> </ul>



建物

1階 入口

5階 当会場  
リロの会議室 錦糸町



JR総武線「錦糸町」駅南口、東京メトロ半蔵門線「錦糸町」駅をOIOIの方へ進み、交差点は渡らずに右側に曲がります。真っ直ぐ進むと「江東橋」のバス停があります。「江東橋」バス停のすぐ前にある「日伸ビル」の5階が当会場です。

# 避難場所 港勤労福祉会館



# 帰宅困難者一時受入施設

## 三田高等学校

