

住所	東京都新宿区新宿4-3-25 TOKYU REIT新宿ビル 7階
最寄駅	・ JR「新宿」駅 東南口 徒歩4分 ・ 丸の内線「新宿三丁目」駅 徒歩4分 ・ 副都心線「新宿三丁目」駅 E5出口 徒歩1分

！ ご利用に際してのお願い

会場について

●会場のご案内

ビル7階エレベーターホールと各お部屋のドアに、ご利用の「会議室名」と「会議名称（または御社名）」を掲示致します。

ご利用前とご利用後には必ず受付にお越し下さい。

尚、室内及び館内へのポスター掲示はできません。

●入室、退室について ※3ページ目の入室・退出欄もご確認下さい。

ご契約開始時間でご入室、ご契約終了時間でご退出をお願い致します。

※ご入室時刻が異なる場合は予めご連絡下さい。

●その他注意事項

- ・ ペットボトルの飲み物などお持ち込みされる場合は必ずお持ち帰り下さい。
- ・ ご使用后、汚損または備品の破損などが発生した場合は、別途清掃費をご請求させていただきます。
- ・ 会場に固定電話はございません。

- ・ 当日延長をご希望の場合お貸し出しできかねる場合もございますので、受付または緊急お問い合わせ先までお早めにご相談下さい。
(土日祝・営業時間外は延長申込不可となります)

会場道案内について

- ・ ご参加者様への道案内は弊社では行っておりません。
事前に主催者様から地図等を配布してご案内をお願いします。

➡ 緊急お問い合わせ先

株式会社スペースマネジメント [電話] 03-5227-8822

電話受付時間 平日9:30～18:30 土日祝日9:30～18:30

[時間外専用緊急Mail]: kinkyu@len.co.jp

注意:電話受付時間外は、スタッフ不在の場合がございます。

緊急の場合は、「時間外専用緊急メール」にてご用件をご連絡ください。

弊社からの折り返しに関しましては少々お時間を頂きますので、何卒ご了承くださいませ。

！ 設備やオプションにつままして

オプションサービス ※全てご利用日の1週間前までに事前予約・お申込みが必要です

● レンタル品

事前予約制となっております。

※当日は在庫状況により対応致しかねます。予めご了承ください。

● レイアウト変更

お客様でレイアウトを変更される場合は、お帰りの際に必ず原状回復をお願い致します。

弊社へレイアウト変更&現状復帰を依頼される場合は、**お部屋料金の1時間分**を頂戴しております。

※椅子・机の会場外搬出はレイアウト費用の他、別途料金が必要となりますのでご了承ください。

ご依頼の場合は事前にレイアウト図の送付や、具体的なレイアウトのご説明をお願い致します。

● ゴミの処分

お持込みになった飲食物等のゴミは原則ゴミはお持ち帰りいただきますようお願い致します。

弊社処理の場合は処理費用として45L用1袋 500円(税別)頂戴致しますので、予めご了承ください。

(ただし、分別されていない場合は別途1,000円(税別) / 袋のペナルティ)

● 事前荷物発送

【土日祝開催日】弊社営業日の前日午前着

【お荷物の送り先】

〒160-0022 東京都新宿区新宿4-3-25 TOKYU REIT新宿ビル7階

株式会社スペースマネジメント宛 Tel:03-5227-8822

【備考欄】

①会場名(例) 東急リートビル Room 1 ②開催日時 ③お申込み時のお名前 ④お荷物の個数

※荷物が何個届くのか発送する前に予め電話またはメールにてご連絡下さい。

【利用後のお荷物について】

ご希望のお客様には、弊社で集荷依頼・引渡しを致します。(ヤマト宅急便・着払いのみ)

梱包等はお客様ご自身で行っていただき、お部屋に纏めた荷物を置いたままご退室時に受付スタッフにお声掛けください。着払い伝票をご用意しておりますので、必要の際は予めお申し付け下さい。

※土日祝日ご利用の場合は翌営業日発送となりますので予めご了承くださいませ。

設備等の使い方

● 喫煙スペース

室内及び館内は禁煙です。喫煙ルームは会議室入口の反対側、EVホールの先にごございます。

● 駐車場

会場に駐車場のご用意はございません。公共交通機関をご利用下さい。

● 自販機について

喫煙ルーム内にごございます。会議室フロアーにはございません。

※給茶機はご利用いただけません。ご注意ください。

お弁当のご注文 ※ご利用日の1週間前までに事前予約・お申込みが必要です

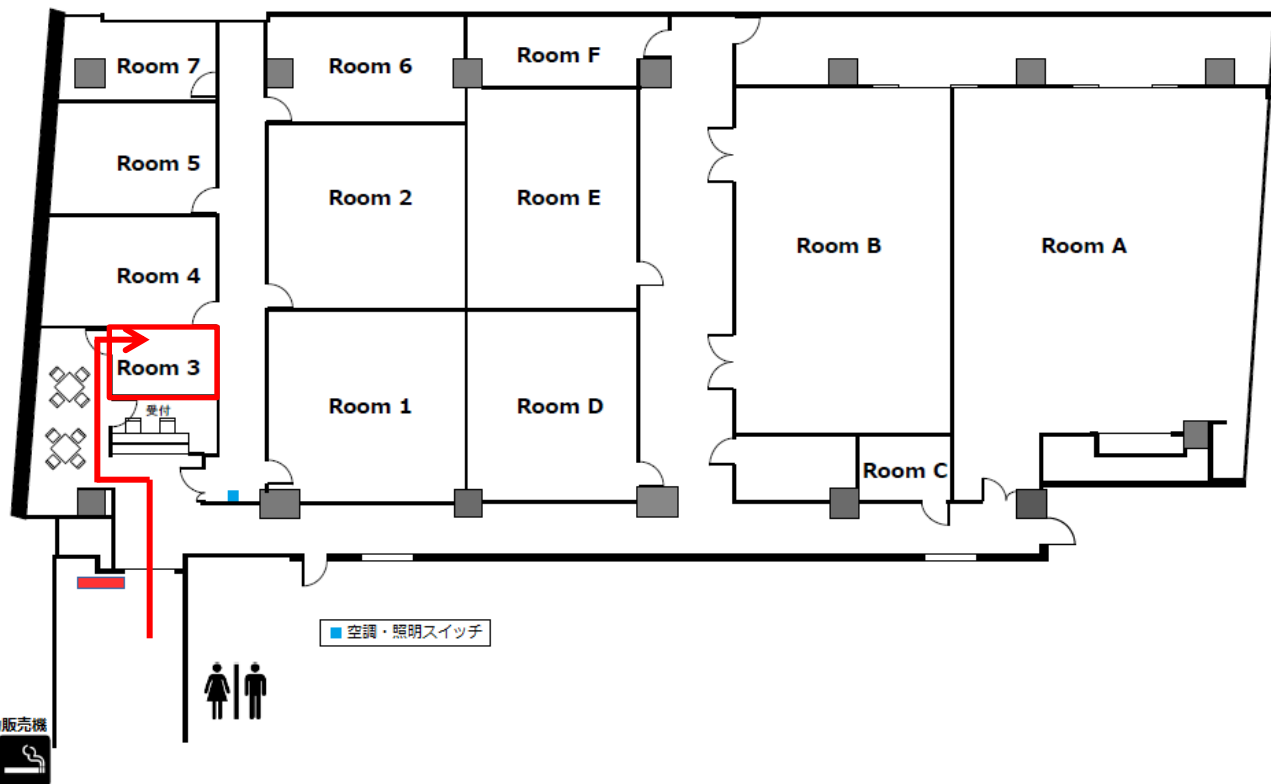
弊社の「お弁当コンシェルジュサービス」をご利用ください。

管理栄養士の資格をもつ、リロの会議室の「専任スタッフ」が、参加されるお客様に満足して頂けるようお弁当専用のご相談窓口を開設致しました。

詳細は弊社HPをご覧ください。 <http://www.relo-kaigi.jp/bento/>

お弁当注文希望の方は各担当営業までご相談下さい。

！ フロアーのご案内



ご入室

7階受付にお越しいただきスタッフにお声掛けください。
会場担当の者のご案内致します。

ご退出

【お部屋のご退出時チェック項目】

- ホワイトボードに書き込み ⇒ 書き込みがある場合は消して下さい。
- 机・椅子のレイアウト変更をした場合 ⇒ 現状復帰をお願い致します。
- 窓を開けた場合 ⇒ 閉めて施錠して下さい。
- 空調及び照明のスイッチ ⇒ 消灯して下さい。
- お忘れ物がないようご注意願います。

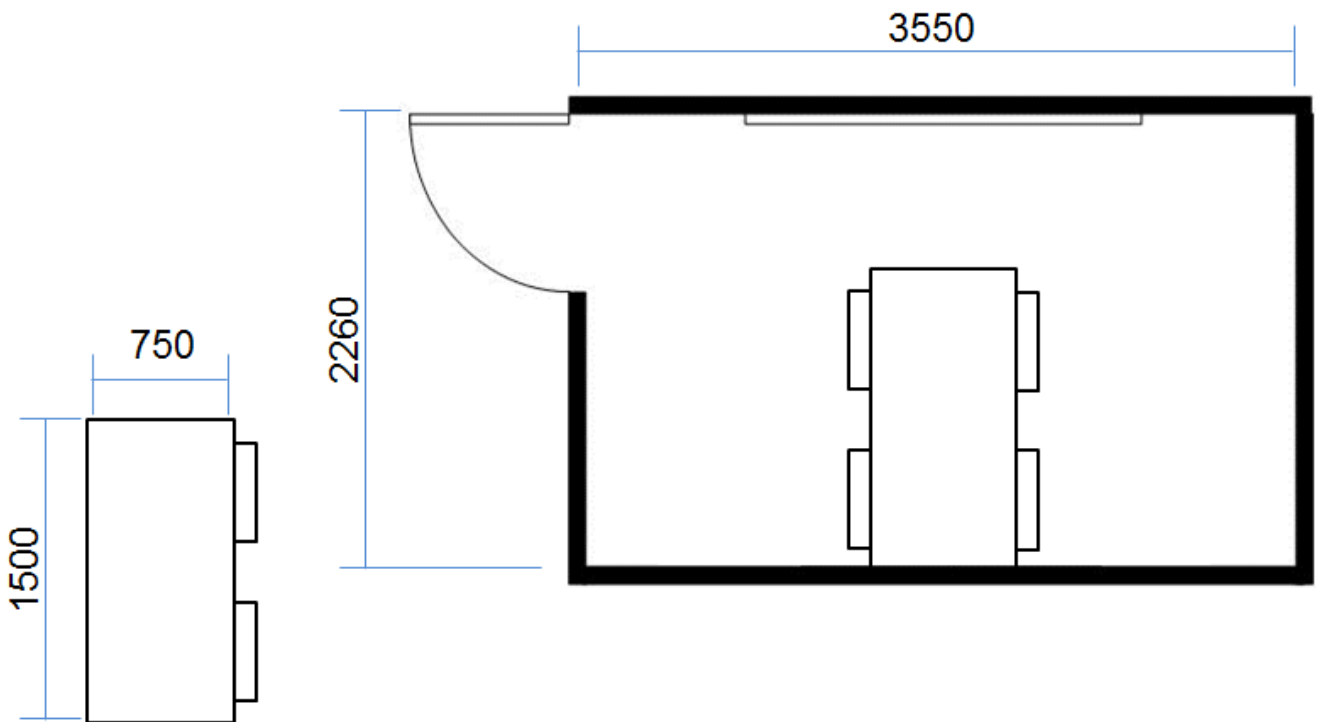
上記確認後に、必ず受付までお越しいただき呼び鈴を押して下さい。

！ 会場写真およびレイアウト

面積	8平米
定員	4名 定員
設備	長机・白色 椅子 (2名掛) ホワイトボード 延長コード
その他	無線LANあり



- コンセント口
- 電灯スイッチ



住所	東京都新宿区新宿4-3-25 TOKYU REIT新宿ビル 7階
最寄駅	<ul style="list-style-type: none"> ・JR「新宿」駅 東南口 徒歩4分 ・丸の内線「新宿三丁目」駅 徒歩4分 ・副都心線「新宿三丁目」駅 E5出口 徒歩1分

