

| | |
|------------|--|
| 所在地 | 〒104-0045 東京都中央区築地1-12-22 コンビル 地下1階 |
| 最寄駅 | 都営地下鉄 浅草線 東銀座駅 A7,A8出口より 徒歩3分 東京メトロ 日比谷線 東銀座駅 5出口より 徒歩2分 東京メトロ 日比谷線 築地駅 1,2出口より 徒歩3分 東京メトロ 銀座線 銀座駅 徒歩8分 |

！ご利用に際してのお願い

会場について

● 会場のご案内

- ・ご利用いただくお部屋に直接お越しください。
- ・1Fエレベーターホール前に電子掲示板、部屋前に「会議名称（または御社名）」を掲示致します。
※上記以外の室外へのポスターや案内の掲示は出来ません。

● 入室／退室について

ご契約開始時間でご入室、ご契約時間でご退室をお願い致します。
※ご利用以外のお部屋への立入はご遠慮ください。

● その他注意事項

- ・お客様ご自身でレイアウトを変更された場合は、お帰りの際に必ず原状復帰をお願いします。
- ・ペットボトル飲料等を持ち込まれる場合に発生するゴミは必ずお持ち帰りください。
- ・ご利用時、会場・備品の汚損や破損等が発生した場合は、別途清掃（修繕）費を請求致します。

会場道案内について

- ・ご参加者様への開催に関するご案内や会場の道案内は弊社では行っておりません。
事前に主催者様から開催情報や地図等を配布してご案内をお願い致します。

➡ お問い合わせ先

株式会社スペースマネジメント／リロの会議室 受付事務局

【電話番号】 03-5227-8822

【電話受付時間】 平日 9:30～18:00 土日祝日 お休み

【お問合せに関してのご注意】

リロの会議室のご予約・お問合せはインターネットまたはお電話にて承っております。
土日祝は、「予約受付事務局」がお休みの為、ホームページよりお問合せください。

※スタッフ不在の会議室となります。当日のトラブルにつきましては
土日祝日9:30～18:00のみ「緊急連絡先080-4195-7395」までお問合せください。

！ オプション・設備について

オプションサービス ※ご利用日の1週間前までに事前予約・お申込みが必要です

● レンタル品

有料レンタル品に関しましては、弊社HPのレンタル品料金表をご覧ください、担当者にご相談ください（在庫状況によりご用意出来ない場合がございます）

● ゴミの処分

お持ち込みいただいた飲食物や梱包材等のゴミは、原則お持ち帰りください。

● 事前荷物受取対応

宅配便での物品を事前に送付される際は、必ず事前にお知らせください。

お受け取り日時、スペースの調整が必要になります。

ご利用終了後の荷物の発送も可能ですが、お受けできない場合もございますのでご了承下さい。
また、着払い、代金引換のお受取はお断りさせていただきます。

● 利用後のお荷物について

荷物の発送を希望される方は、ご契約時間内にご自身での集荷依頼／立会をお願い致します。
室内にお荷物を残されている場合、弊社スタッフによる発送対応は致しかねます。

設備等の使い方

● 自動販売機、飲食店

13階のほか地下1階に自動販売機、飲食店がございますのでご利用ください。

● 喫煙スペース

会議室内とフロア内は禁煙です。

地下1階に喫煙スペースがございます。入室には専用のコインが必要となりますので、ご希望の方は会場スタッフにお申し付けください。

※コインは1回のご入室につき1枚必要になります。

※ビル全体の共有スペースとなりますのでご注意ください。

● 駐車場

会場に専用駐車場のご用意はございません。

近隣のパーキングをご利用ください。



地下1階喫煙スペース

お弁当のご注文 ※ご利用日の1週間前までに事前予約・お申込みが必要です

お弁当を希望される場合は、担当者までご相談ください。

業者毎、また季節毎にメニューが異なります。ご要望を伺い都度適した内容をご提案致します。

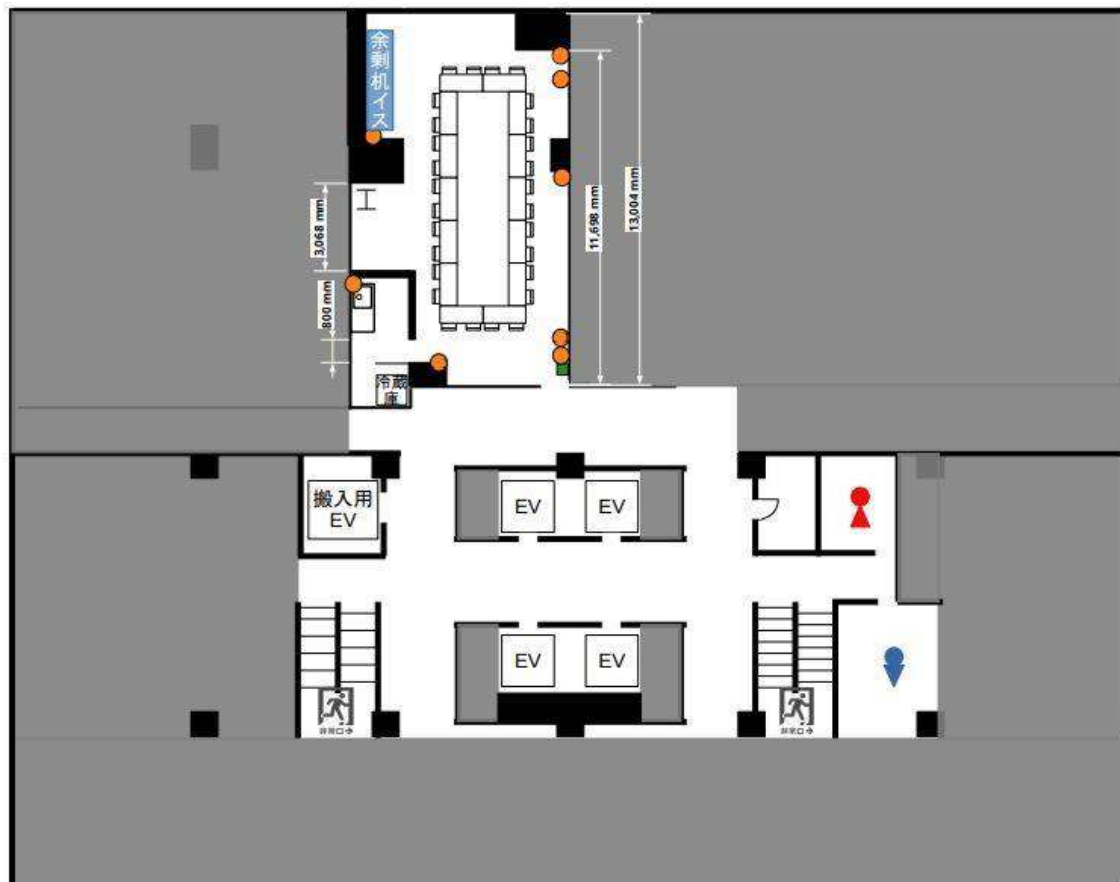
※業者毎にご注文最低額が設定されておりますため、

数量（金額）が少ない場合はお申込みいただけない可能性がございます。予めご了承ください。

詳細は弊社HPをご覧ください。 <https://www.relo-kaigi.jp/catering/>

お弁当注文時、メニューにない場合などもお気軽にご相談下さいませ。

！フロア案内と入退室について



フロアのご案内

ご契約の会議室内以外は、フロアを利用されている皆様の共用スペースとなります。

- B1F（自動販売機／喫煙所）でのご歓談や長時間の場所の専有はご遠慮ください。
- 同フロアは共有スペースとなっておりますため、廊下ではお静かにお願い致します。

入室／退室

【入室時】

ご契約時刻に開錠されておりますので、直接地下1階会場にお越しください。

※参加者の皆様にも直接お部屋にお越しいただくようお願いいたします。

【退室時】

●ご退室時チェック項目

- ホワイトボードへの書き込み ⇒ 書き込みがある場合は消してください。
- 空調および照明 ⇒ 消灯してください。
- お忘れ物がないようご注意ください。

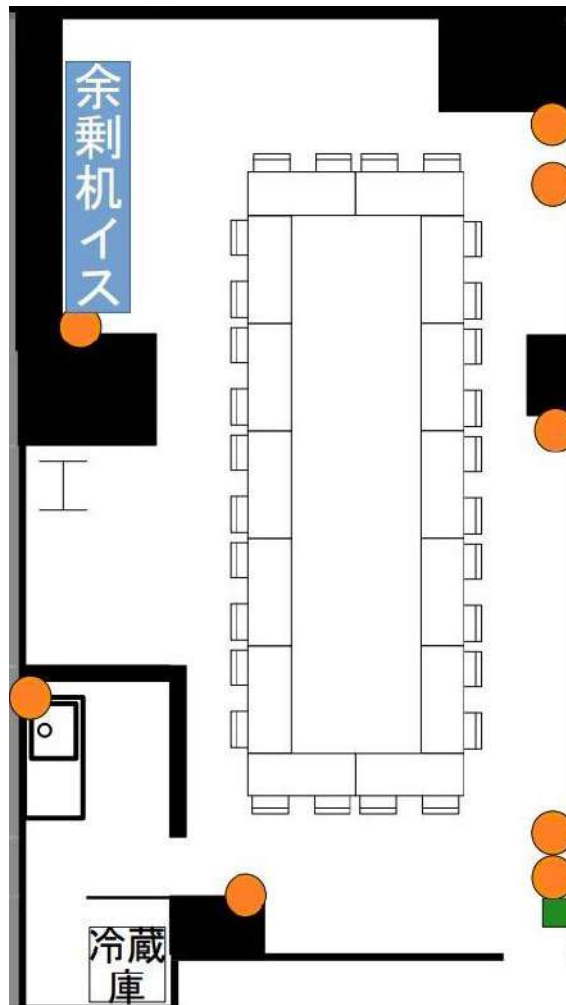
上記をすべてご確認いただき、ご退室をお願い致します。

! 会場レイアウトと写真

| | |
|-------|---|
| 面積 | 約82㎡ |
| 定員 | 定員 28名 推奨 14名 |
| 設備備品 | <ul style="list-style-type: none"> ・長机 ・椅子 ・ホワイトボード ・給湯スペース ・冷蔵庫 <p>※LANケーブル、延長コードは常設していません。 ご希望の際はスタッフにお申し付けください。</p> |
| ネット環境 | ・無料Wi-Fi |



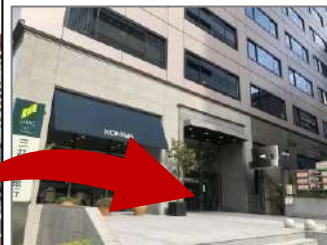
通常レイアウト



■ = 電灯スイッチ
● = コンセント

アクセスマップ

| | |
|-----|---|
| 所在地 | 〒104-0045 東京都中央区築地1-12-22 コンビル 地下1階 |
| 最寄駅 | 都営地下鉄 浅草線 東銀座駅 A7出口より 徒歩3分 東京メトロ 日比谷線 東銀座駅 5出口より 徒歩2分 東京メトロ 日比谷線 築地駅 1,2出口より 徒歩3分 |



こちらの入口から13階にお上がりください

築地駅からお越しの場合



東銀座駅からお越しの場合

避難場所

京橋築地小学校



帰宅困難者一時受入施設 築地本願寺

