

リロの会議室 [コンフォート]  
COMFORT  
・新宿・

リロの会議室  
COMFORT新宿  
利用案内

# ！ アクセス

所在地	〒160-0022 東京都新宿区新宿4-3-25 TOKYU REIT新宿ビル 7階
最寄駅	・JR「新宿」駅 東南口/甲州街道改札/南口より <b>徒歩4分</b> ・バスタ「新宿」駅 <b>徒歩4分</b> ・丸の内線「新宿三丁目」駅 A2出口より <b>徒歩3分</b> ・副都心線「新宿三丁目」駅 E5出口より <b>徒歩1分</b>

# ！ ご利用に際してのお願い

会場について
<p>●<b>会場のご案内</b> ビル7階エレベーターホールと各お部屋のドア前にご利用の「会議室名」と「会議名称（または御社名）」を掲示致します。 <b>ご利用前とご利用後には必ず受付にお越し下さい。</b> 尚、室内および館内へのポスター掲示はできません。</p> <p>●<b>入室、退室について</b> ※4ページ目の入室・退出欄もご確認ください。 ご契約開始時間でご入室、ご契約終了時間でご退室をお願い致します。 <b>※ご入室時刻が異なる場合は予めご連絡下さい。</b></p> <p>●<b>その他注意事項</b></p> <ul style="list-style-type: none"><li>・飲食物のお持込はご遠慮ください。</li><li>・ご使用后、汚損または備品の破損等が発生した場合は、別途清掃費等をご請求させていただきます。</li><li>・会場に固定電話はございません。</li><li>・当日延長は予約状況により対応致しかねます。 当日延長の場合は、必ず終了時間前に会場スタッフにご相談ください。 また、事前に延長の可能性がある場合は、1営業日前までに担当者にご相談ください。 ※ご相談いただきましても当日の利用状況により対応出来ない場合がございます。</li></ul>
会場道案内について
<p>・ご参加者様への道案内は致しかねます。 事前に主催者様から地図等を配布し、ご案内をお願いします。</p>

# ➡ お問合せ先

## 株式会社スペースマネジメント／リロの会議室 予約受付事務局

[電話番号] 03-5227-8822

[受付時間] 平日 9:30～18:00 土日祝日 お休み

※会議室ご利用中は、スタッフが常駐しております。ご用の際は、直接受付にお越し下さい。

【お問合せに関してのご注意】

リロの会議室のご予約・お問合せはインターネットまたはお電話にて承っております。

土日祝は、「予約受付事務局」がお休みの為、ホームページよりお問合せください。

# ！ 設備やオプションについて

## オプションサービス ※すべてご利用日の1週間前までの事前予約・お申し込みが必要です

### ● レンタル品 【事前予約制】

【コンフォート新宿HP】の【備品】よりご確認ください。

※当日は在庫状況により対応できない場合がございます。予めご了承ください。

### ● レイアウト変更

お客様自身でレイアウトを変更された場合、お帰りの際は原状復帰せず、そのままご退室ください。弊社へレイアウト変更を依頼される場合は、**お部屋料金の1時間分**を頂戴しております。

※椅子・机の会場外搬出はレイアウト変更料の他に別途料金が必要となりますのでご了承ください。

ご依頼の場合は事前にレイアウト図の送付や、具体的なレイアウトのご説明をお願い致します。

### ● ゴミの処分

お持込みになったゴミは原則はお持ち帰りください。

弊社処理の場合は処理費用として**45L用ゴミ袋1袋 550円(税込)**頂戴致します。

(ただし、分別されていない場合は分別費用として別途1,100円(税込)を頂戴いたします。)

■可燃ゴミ：紙・箸・木くず・生ごみ等

■不燃ゴミ：ビニール類・プラスチック・弁当容器

■資源ゴミ(各分類毎分別)：ペットボトル・缶・ビン・段ボール・雑誌

### ● 事前荷物発送

【平日開催日】前日の午前着 【土日祝日開催】弊社営業日の前日午前着

【お荷物の送付先】〒160-0022 東京都新宿区新宿4-3-25 TOKYU REIT新宿ビル7階

株式会社スペースマネジメント宛 Tel:03-5362-1425

【備考欄】

①会場名 (例) コンフォート新宿 Room A ②開催日時 ③お申込み時のお名前 ④お荷物の個数

※荷物をいくつ送付なさるのか、予め電話またはメールにてご連絡ください。

### ● 利用後のお荷物について

ご希望のお客様には、弊社で集荷依頼・引渡しを致します。(ヤマト宅急便・着払いのみ)

梱包などはお客様ご自身で行っていただき、お部屋に荷物をそのまま置いていただければ

ご希望のお客様には、弊社でヤマト宅急便の着払いで集荷依頼と引渡しを致します。

着払い伝票をご用意しておりますので、必要の際は予めお申し付け下さい。

※土日祝日ご利用の場合は翌営業日発送となりますので予めご了承くださいませ。

## 設備等の使い方

● 喫煙スペース 室内及び館内は禁煙です。会場内に喫煙スペースはございません。

● 駐車場 会場に駐車場のご用意はございません。近隣のコインパーキングをご利用ください。

● 自動販売機 休憩スペース内がございます。会議室フロアにはございません。

## 会議室内での飲食に関して ※お弁当はご利用日の1週間前までに事前予約・お申し込みが必要です

### ● お弁当、飲料

弊社提携先のお弁当パンフレットからご注文いただけます。<https://www.relo-kaigi.jp/catering/>  
業者毎、また季節毎にメニューが異なります。

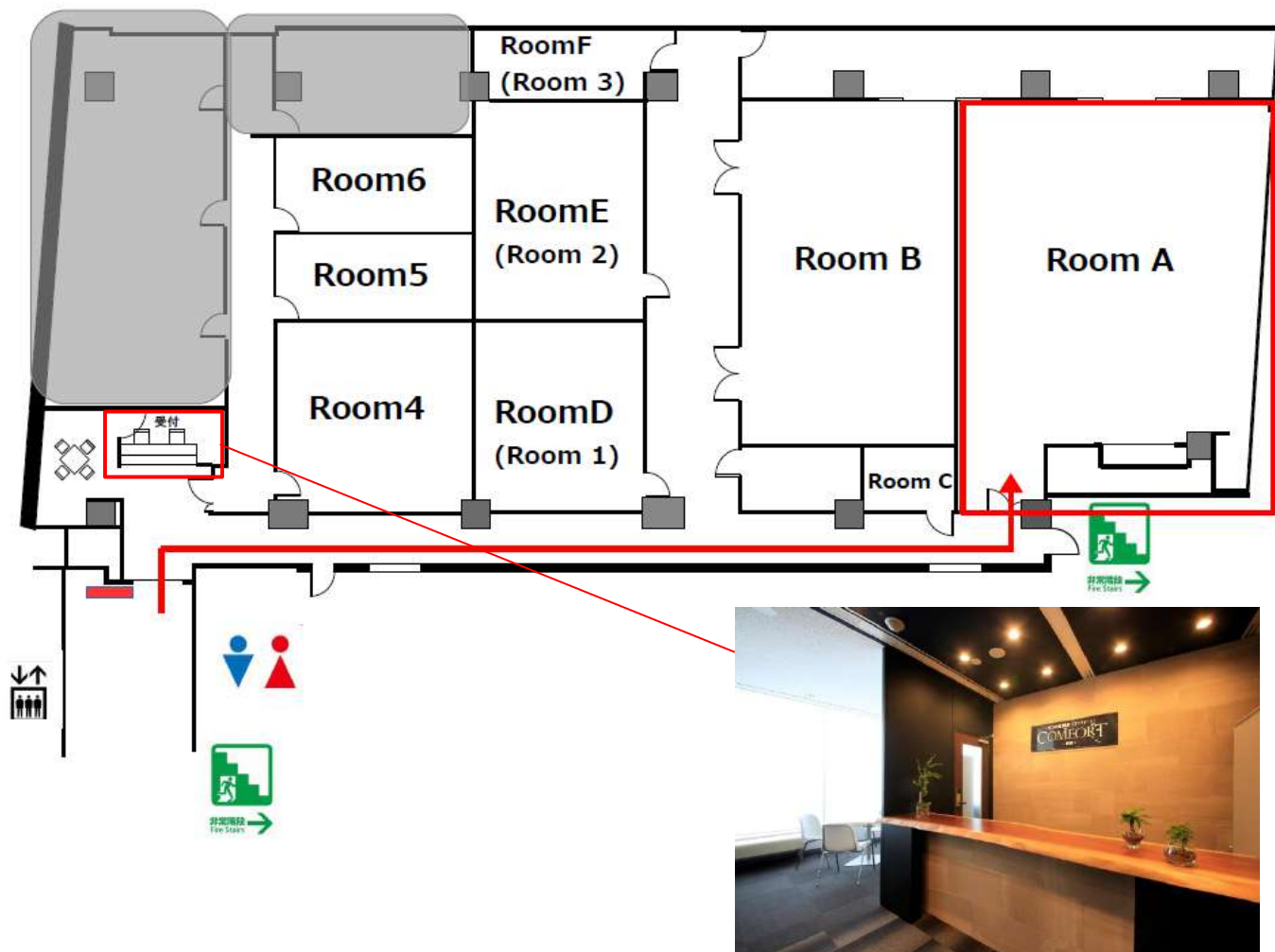
また、主催者様によるお持込をご希望される場合はご予約時にスタッフにお問い合わせください。

※お持ち込みの場合は別途持ち込み料が発生いたします。

### ● 懇親会、パーティー

ご希望に合わせたメニューをご提案させていただきます。気軽にお問い合わせください。

# ！ 会議室のご案内



## ご入室

7階にお越しいただき受付スタッフにお声掛けください。  
会場担当の者をご案内致します。

## ご退出

### 【お部屋のご退出時チェック項目】

- ホワイトボードに書き込み ⇒ 書き込みがある場合は消して下さい。
- お忘れ物がないようご注意ください。

上記確認後に、必ず受付までお越しいただきチェックアウト手続きを行ってください。

# ！ レイアウト図と設備について

面積	約128㎡
定員	標準(スクール)レイアウト 【推奨】縦60名 【通常】縦90名
	島形式 : 縦8島72名 □の字 : 54名
設備	<ul style="list-style-type: none"> <li>・長机(白色)・椅子(3名掛)</li> <li>・ホワイトボード</li> <li>・演台</li> <li>・延長コード</li> </ul>
ネット環境	<ul style="list-style-type: none"> <li>・有線LAN 施設内共有回線(1Gbps光回線) ※LANケーブル1本付き ※有料専用回線あり(事前予約制)</li> <li>・無料Wi-Fi (ID/パスワードはホワイトボードに表記)</li> </ul>
その他	天井高 2700



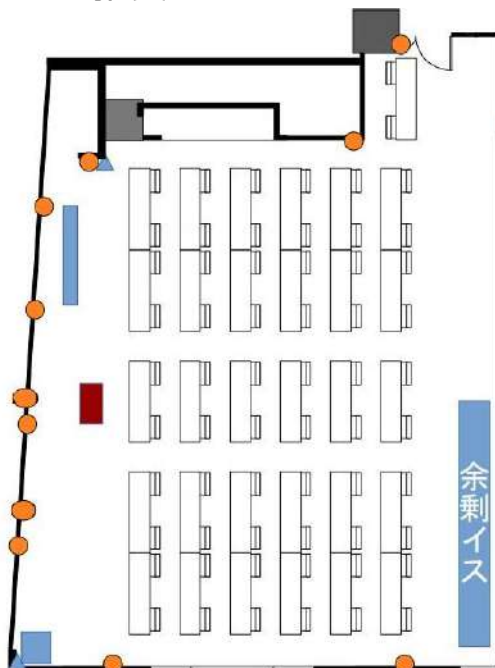
全熱交換換気システムで空気の入れ替えをしています

ビル全体の換気システムに加え、大型空気清浄機を設置しています。

## ◆ 「3密」ではない会議室(ソーシャルディスタンス)

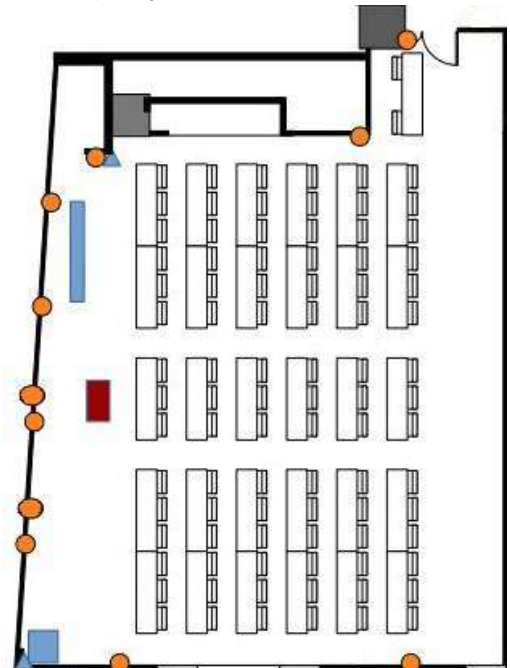
当面の間、通常3名掛の机を、2名掛で設定、前後の間隔、距離をあけてのレイアウトにて「推奨」とさせていただきます。

推奨レイアウト



スクール形式：縦60名

通常レイアウト



スクール形式：縦90名

- コンセント
- ▲ 有線LAN取出口

# ！ 各路線からのアクセスマップ

<b>所在地</b>	〒160-0022 東京都新宿区新宿4-3-25 TOKYU REIT新宿ビル 7階
<b>最寄駅</b>	<ul style="list-style-type: none"> <li>・JR「新宿」駅 東南口/甲州街道改札/南口より<b>徒歩4分</b></li> <li>・バスタ「新宿」駅 <b>徒歩4分</b></li> <li>・丸の内線「新宿三丁目」駅 A2出口より<b>徒歩3分</b></li> <li>・副都心線「新宿三丁目」駅 E5出口より<b>徒歩1分</b></li> </ul>



JR新宿駅  
東南口からの経路

丸の内線 新宿三丁目駅  
A2出口からの経路



副都心線 新宿三丁目駅  
E5出口からの経路



# 緊急時避難先情報

室内に設置してある  
写真のボックスを  
ご確認ください

緊急連絡先、手回し懐中  
電灯、非常用ホイッスル  
が入っています。



# 避難場所 新宿御苑



# 帰宅困難者一時受入施設

## 四谷地域センター

東京都新宿区内藤町 8 7

