

貸会議室 シブヤネクサス会場 ご利用案内(主催者様用)

所在地	〒150-0043 東京都渋谷区道玄坂2-9-9 梅原ビル 3階・4階・6階・7階・8階 (受付事務所：7階)
最寄駅	各線「渋谷駅」より徒歩2分 ・JR・銀座線「渋谷駅」 ハチ公口 ・京王井の頭線「渋谷駅」 西口 ・地下鉄半蔵門線「渋谷駅」 2番出口 ・田園都市線「渋谷駅」 2番出口

！ ご利用に際してのお願い

会場について

●会場のご案内

- スタッフが常駐している会議室のため、ご入室前は7階受付事務所にお越してください。
1階入り口や室内及び館内へのポスター掲示はできません。
- 鍵の貸し出しは行っておりません。施錠が必要な場合は、スタッフまでお申し付け下さい。

●入室、退室について

- ご契約時間でご入室、ご退室をお願い致します。(ご契約時間には準備・片付けも含まれております。)
- 予約時間を過ぎますと、延長料金が発生致しますので予めご了承ください。
ご延長をご希望の際は、お早めにご連絡をお願いいたします。
(15分以上前のご入室・15分過ぎてのご退室等) ※但し、ご延長頂けない場合がございます。
- お帰りの際は、お部屋・化粧室の電気・エアコンを消してのご退室にご協力をお願い致します。

●その他注意事項

- お客様による食事の持込みはゴミの処理や衛生上の観点から、お断りさせて頂いております。
- ペットボトルの飲み物などお持ち込みされる場合は必ずお持ち帰り下さい。
- ご使用後、汚損または備品の破損などが発生した場合は、別途清掃費をご請求させていただきます。
- ご利用後は使用された器具、備品等は必ず元の場所へお戻し下さい。
- お忘れ物がありました場合は、お客様への送付は着払いとなり、宅配業者の選定は致しかねます。

●会場道案内について

- ご参加者様への道案内は弊社では行っておりません。
事前に主催者様から地図等を配布してご案内をお願いします。

➡ お問い合わせ先

株式会社スペースマネジメント / 「リロの会議室 予約受付事務局」

【電話番号】 03-5227-8822

【受付時間】 平日 9:30～18:00 土日祝日 お休み

※会議室ご利用中は、スタッフが常駐しております。ご用の際は、直接受付にお越し下さい。

【お問合せに関してのご注意】

リロの会議室のご予約・お問合せはインターネットまたはお電話にて承っております。
土日祝は、「予約受付事務局」がお休みの為、ホームページよりお問合せください。

！ 設備やオプションにつままして

オプションサービス ※ご利用日の1週間前までに事前予約・お申込みが必要です

● レンタル品 (有料、事前予約制)

無料備品：机・椅子等

有料備品：ホワイトボード・プロジェクター・スクリーン等

※詳細はお問い合わせください。

● レイアウト変更

お客様でレイアウトを変更される場合は、お帰りの際に必ず原状回復をお願い致します。

弊社へレイアウト変更&現状復帰を依頼される場合は、**お部屋料金の1時間分**を頂戴しております。

※椅子・机の会場外搬出はレイアウト費用の他、別途料金が必要となりますのでご了承下さい。

ご依頼の場合は事前にレイアウト図の送付や、具体的なレイアウトのご説明をお願い致します。

● ゴミの処分

お持込みになった飲食物等のゴミは原則ゴミはお持ち帰りいただきますようお願い致します。

● 事前荷物発送

この会場は事前荷物発送の受取が出来かねる会場となりますので予めご了承下さい。

設備等の使い方

● 喫煙スペース

建物内は基本的には禁煙となっております。

また、ビル周辺にも喫煙スペースはございません。

● お手洗い

会場内、男女別に1つずつございます。

お弁当のご注文 ※ご利用日の1週間前までに事前予約・お申込みが必要です

お弁当やケータリングを希望される場合は、担当者までご相談ください。

業者毎、また季節毎にメニューが異なります。ご要望を伺い都度 適した内容をご提案致します。

※業者毎にご注文最低額が設定されておりますため、
数量が少ない場合は対応出来ない可能性がございます。予めご了承ください。

詳細は弊社HPをご覧ください。 <https://www.relo-kaigi.jp/catering/>

お弁当注文希望の方は 各担当営業までご相談下さい。

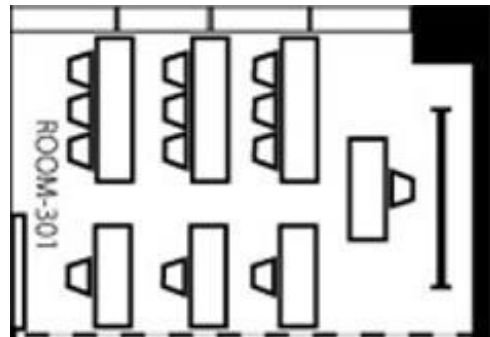
！ 会場概要と写真

タイプ1

会場面積	約 16m ²
最大定員	スクール形式：12席（3名掛・1名掛け）
設備	椅子、机

対象会議室

- ・ 3階 ROOM-301
- ・ 7階 ROOM-701

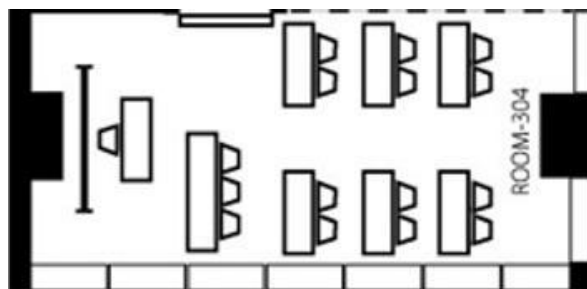


タイプ2

会場面積	約 28m ²
最大定員	スクール形式：15席（3名掛・2名掛け）
設備	椅子、机

対象会議室

- ・ 3階 ROOM-303
- ・ 3階 ROOM-304
- ・ 4階 C-ROOM
- ・ 8階 F-ROOM

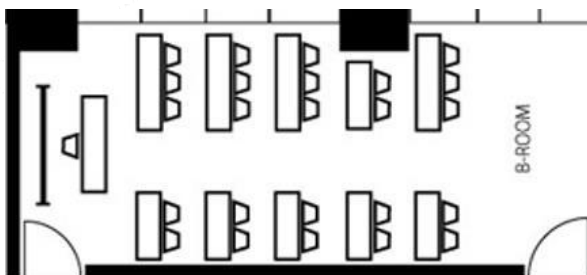


タイプ3

会場面積	約 40m ²
最大定員	スクール形式：24席（2名掛）
設備	椅子、机

対象会議室

- ・ 3階 ROOM-302
- ・ 4階 B-ROOM
- ・ 8階 E-ROOM



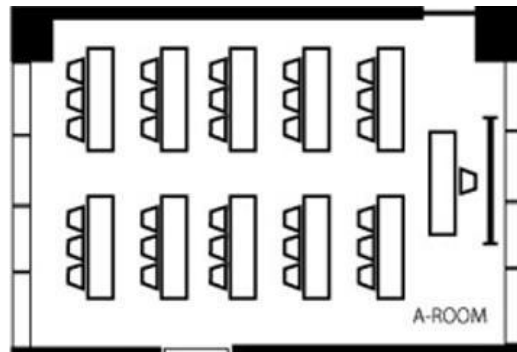
！ 会場概要と写真

タイプ4

会場面積	約 48m ²
最大定員	スクール形式：30席（3名掛）
設備	椅子、机

対象会議室

- ・ 4階 A-ROOM
- ・ 8階 D-ROOM

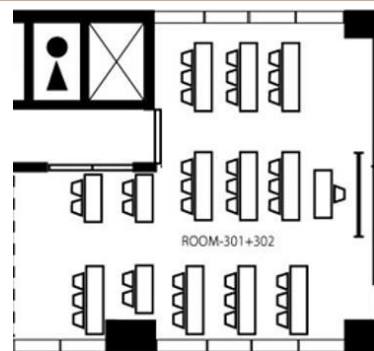


タイプ5

会場面積	約 56m ²
最大定員	スクール形式：35席（3名掛・2名掛）
設備	椅子、机

対象会議室

- ・ 3階 301+302
- ・ 3階 303+304

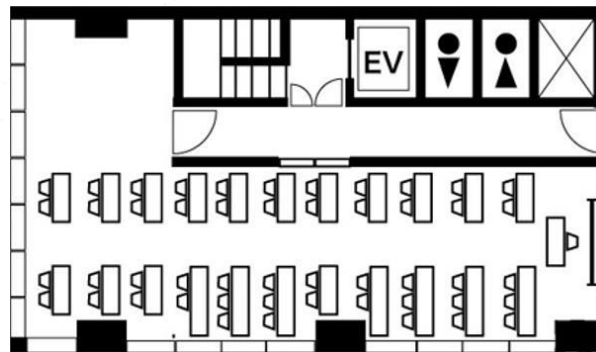


タイプ6

会場面積	約 84m ²
最大定員	スクール形式：50席（3名掛・2名掛）
設備	椅子、机

対象会議室

- ・ 3階 302+303
- ・ 7階 SPACE-700
- ・ 8階 E+F-ROOM



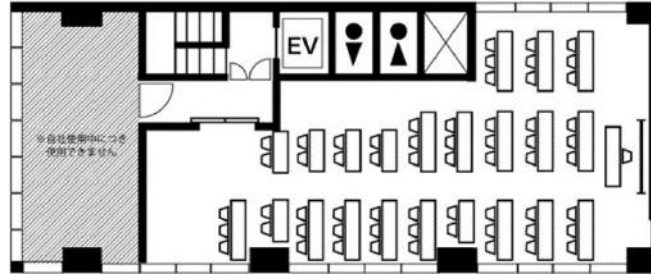
！ 会場概要と写真

タイプ7

会場面積	約 106m ²
最大定員	スクール形式：60席（3名掛・2名掛）
設備	椅子、机

対象会議室

- ・ 3階 301+302+303
- ・ 6階 SPACE-600
- ・ 8階 D+E-ROOM

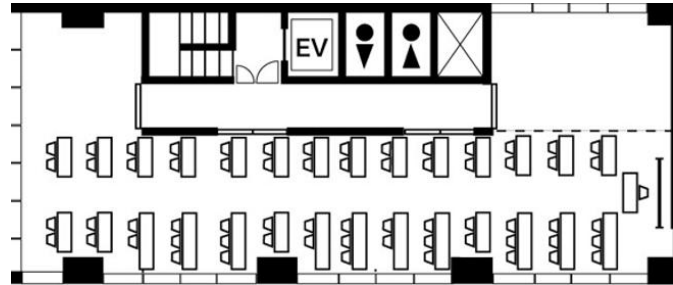


タイプ8

会場面積	約 120m ²
最大定員	スクール形式：60席（3名掛・2名掛）
設備	椅子、机

対象会議室

- ・ 3階 302+303+304

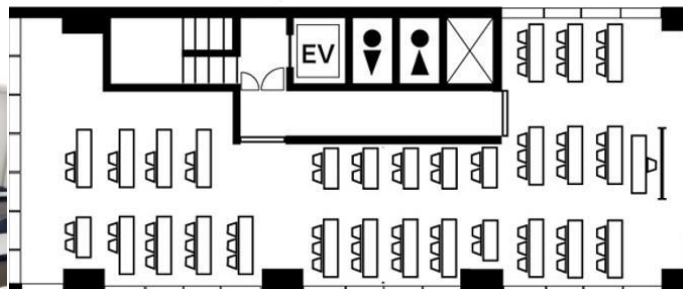


タイプ9

会場面積	約 130m ²
最大定員	スクール形式：80席（3名掛・2名掛）
設備	椅子、机

対象会議室

- ・ 3階 SPACE-300
- ・ 8階 D+E+F-ROOM



貸会議室 シブヤネクサス会場 ご利用案内(主催者様用)

所在地	〒150-0043 東京都渋谷区道玄坂2-9-9 梅原ビル
最寄駅	各線「渋谷駅」より徒歩2分 ・JR・銀座線「渋谷駅」 ハチ公口 ・京王井の頭線「渋谷駅」 西口 ・地下鉄半蔵門線「渋谷駅」 2番出口 ・田園都市線「渋谷駅」 2番出口



道玄坂を真っすぐ、TOHOシネマズ渋谷を通り過ぎ、1階に丸亀製麺がある「NEXUS」の看板が目印のビルです。

会場の案内板で、ご利用の会議室(階数)をご確認頂き、直接会場にお越し下さい。

*** 時間通りの入退出をお願いします。**

*** お持込みになった飲食物等のゴミはお持ち帰り下さい。**

*** 会場に固定電話はございません**