

所在地	〒105-0021 東京都港区東新橋2-3-17 MOMENTO SHIODOME 2階
最寄駅	・ゆりかもめ線「汐留」駅 西口 / 都営大江戸線 8番 徒歩5分 ・JR「新橋」駅 烏森口 徒歩7分

！ ご利用に際してのお願い

会場について

●会場のご案内

直接ご利用頂くお部屋にお越し下さい。

会場に「会議室名」と「会議名称（または貴社名）」を掲示致します。

尚、室内及び館内へのポスター掲示は出来ません。

※施錠されていますので、ご利用以外のお部屋へは立ち入らないようご協力宜しくお願い致します。

●入室、退室について ※3ページ目の入室・退出欄もご確認下さい。

ご契約開始時間でご入室、ご契約時間でご退室をお願い致します。

※ご予約時間外に入室すると警備システムが作動する場合がございます。

●その他注意事項

- ・お客様による食事の持込みはゴミの処理や衛生上の観点から、お断りさせて頂いております。
- ・ペットボトルの飲み物などお持ち込みされる場合は必ずお持ち帰り下さい。
- ・ご使用后、汚損または備品の破損などが発生した場合は、別途清掃費をご請求させて頂きます。
- ・会場に固定電話はございません。
- ・この会場は事前荷物発送の受取が出来かねますので予めご了承下さい。
- ・当日延長は応相談となります。ただし、時間外延長はお受けできません。
- ・また、延長の可能性がある場合は必ず3営業日前までに担当者へご連絡をお願い致します。
(土日祝・営業時間外は延長申込不可となります)

会場道案内について

- ・ご参加者様への道案内は弊社では行っておりません。
事前に主催者様から地図等を配布してご案内をお願い致します。

➡ お問い合わせ先

株式会社スペースマネジメント / リロの会議室 予約受付事務局

【電話番号】 03-5227-8822 【受付時間】 平日のみ 9:30~18:00 (土日祝休み)

【お問合せに関する注意事項】

リロの会議室のご予約・お問合せはインターネットまたはお電話にて承っております。

土日祝は「予約受付事務局」は定休日となりますため、ホームページよりお問合せ下さい。

【土日祝 会議室をご利用のお客様へ】

当日のトラブルについては下記の「土日祝専用 緊急連絡先 (夜間は不可)」へお問い合わせ下さい。

(受付時間) 9:30~18:00 (電話番号) 080-4195-7395 ・ 080-3210-6458 ・ 070-1488-7306

※スタッフ不在の会議室のため、常駐施設の上記記載の「緊急連絡先」いずれかへお電話ください。

※なお、**土日祝**は不定期に常駐施設が**お休み**の場合もございますので何卒ご了承ください。

！ 設備やオプションにつままして

オプションサービス ※全てご利用日の1週間前までに事前予約・お申込みが必要です

● レンタル品

有料のプロジェクター等オプション品に関しましては、弊社HPのレンタル品料金表をご覧ください。

● レイアウト変更

お客様ご自身でレイアウトを変更された場合、終了後は原状復帰せず、そのままご退室下さい。弊社へレイアウト変更を依頼される場合は、**お部屋料金の1時間分**を頂戴しております。
※椅子・机の会場外搬出はレイアウト変更料の他に別途料金が必要となりますのでご了承下さい。ご依頼の場合は事前にレイアウト図の送付や、具体的なレイアウトのご説明をお願い致します。

● ゴミの処分

ゴミにつまましては、原則お持ち帰り頂きますようお願い致します。

● 事前荷物発送

この会場は事前荷物発送の受取が出来かねますので予めご了承下さい。

設備等の使い方

● 喫煙スペース

会議室は禁煙となっております。館内1階の喫煙スペースをご利用下さい。入室制限6名までとなりますので、譲り合ってお利用下さいませようお願い致します。

● 駐車場

会場に駐車場のご用意はございません。公共交通機関をご利用下さい。

● 室内換気について

当会議室は窓の開閉ができない会議室となります。換気は口スナイ換気をご利用下さい。会議室AとBは共用です。会議室A室内に操作スイッチがございますので、「室内換気ご利用方法」(右図)に従って操作して下さい。操作スイッチは室内に入って左側の壁面にございます。



※室内に貼付しています

会議室内での飲食に関して ※お弁当はご利用日の1週間前までに事前予約・お申込みが必要です

● お弁当、飲料

「くるめし弁当」からご注文いただけます。 <https://www.relo-kaigi.jp/catering/>

リロの会議室提携のお弁当をご希望の方は別途ご案内しますのでスタッフにお問い合わせ下さい。また、主催者様によるお持込をご希望される場合はご予約時にスタッフにお問い合わせ下さい。
※お持ち込みの場合は別途持ち込み料が発生いたします。

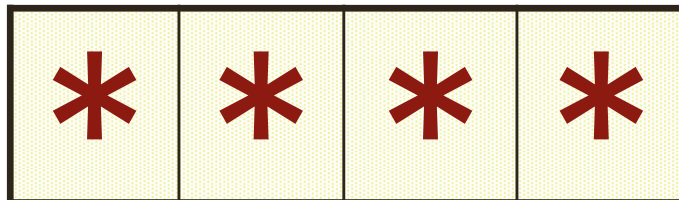
なお、お持ち込みになった飲食物等のゴミはお持ち帰りいただきますようお願い致します。

！ キーボックスのご使用方法と暗証ダイヤル



黒いふたカバーを
開けるボタン

暗証番号



- ① 黒いふたカバーを下部ボタンを押して開けます
- ② 左図赤枠の部分をタッチすると数字キーが表示されますので、暗証番号を入力します
- ③ 右下の【E】を押し、ドアノブをひねると開錠・施錠されます

開錠・入室

ドアにキーボックスがございます。黒いふたカバーを下部ボタンを押して開け、上図赤枠の部分をタッチすると数字キーが表示されます。

暗証番号を押した後、右下の【E】を押し、ドアノブをひねると開錠されます。

※暗証番号はご利用事前にお知らせいたします。

施錠・退出

【お部屋のご退出時チェック項目】

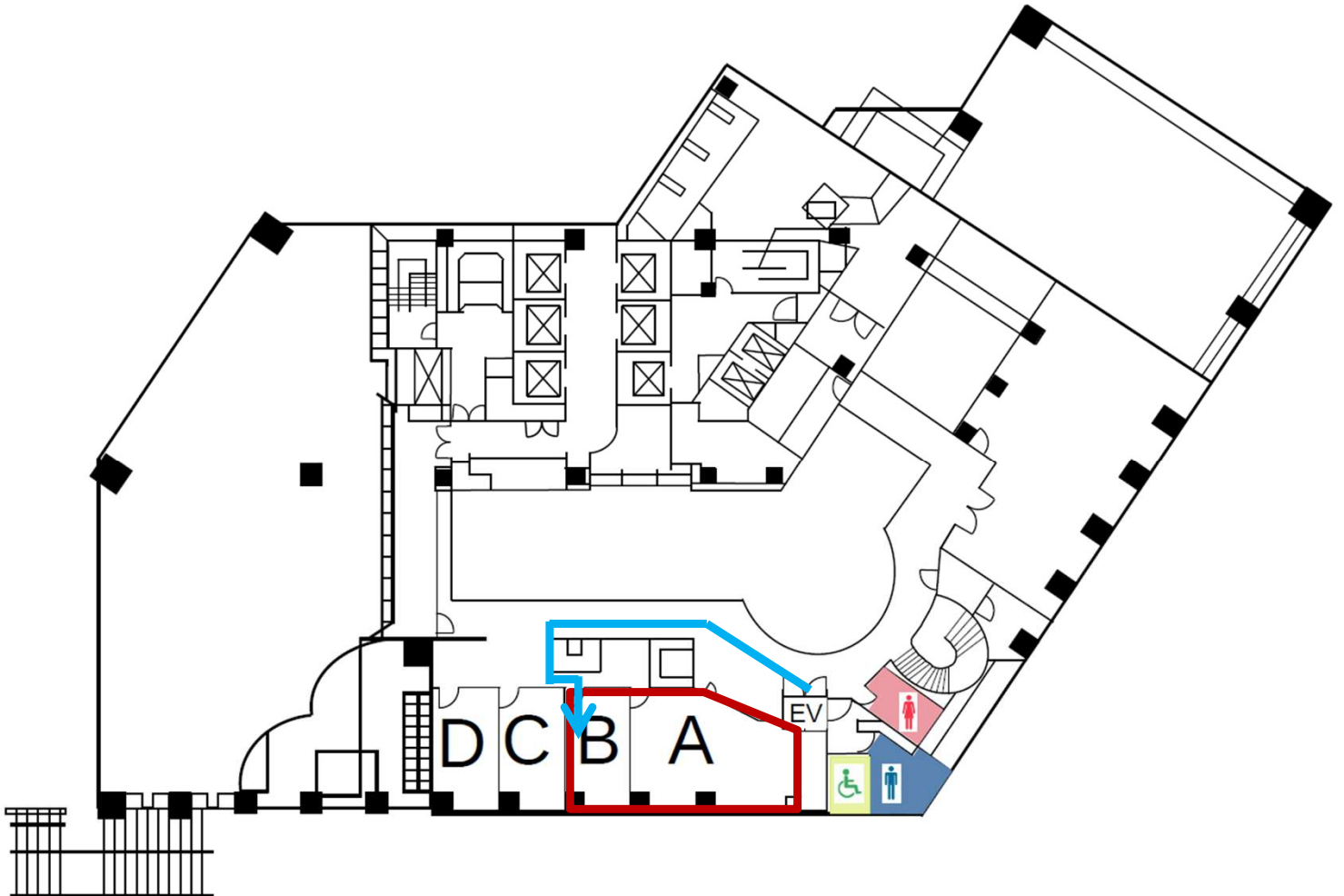
- ホワイトボードに書き込み ⇒ 書き込みがある場合は消して下さい。
- 机・椅子のレイアウト変更をした場合 ⇒ 原状復帰の必要はございません。
- 空調及び照明のスイッチ ⇒ 消灯して下さい。
- お忘れ物がないようご注意願います。

上記ご確認後、ドアを閉め**必ず施錠を行って下さい。**

黒いふたカバーを下部ボタンを押して開け、上図赤枠の部分をタッチすると数字キーが表示されます。キーボックスの暗証番号を押した後、右下の【E】を押し、ドアノブをひねると施錠されます。

施錠されていることを確認して、お帰り願います。

！ フロアのご案内



入口看板



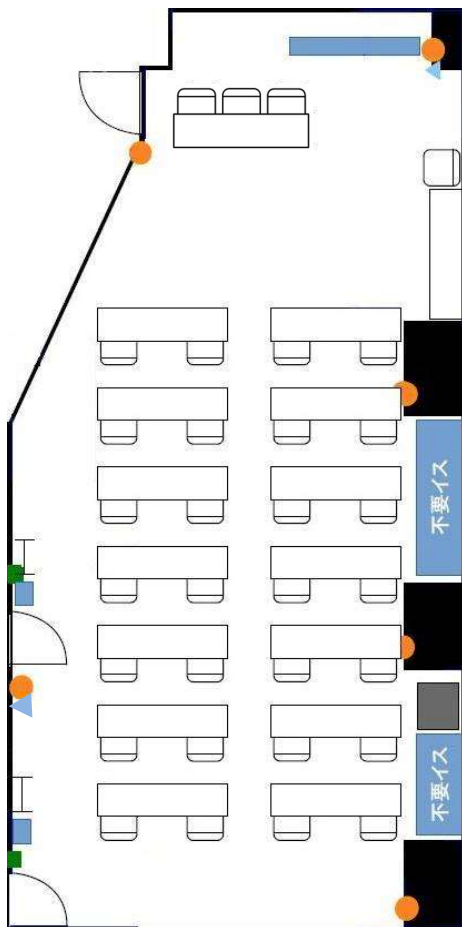
喫煙スペース(1階)

！ 会場レイアウトと写真

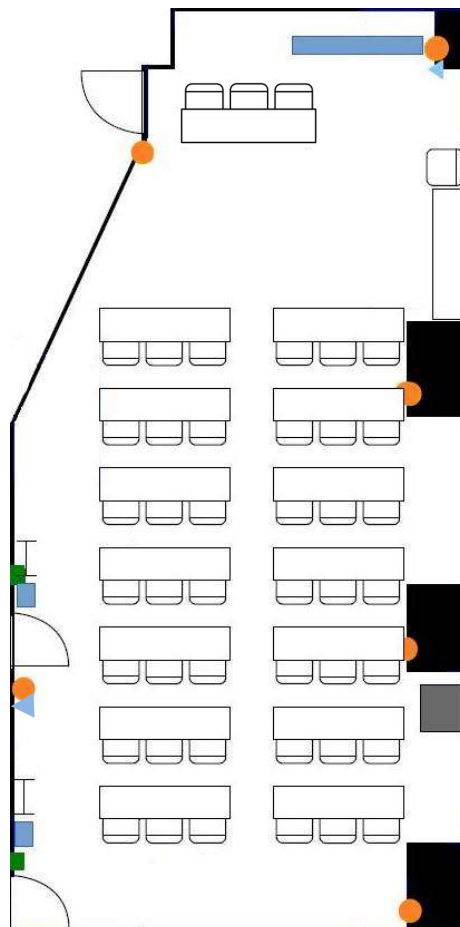
面積	68.79m ²
定員	28名 (2名掛け) 42名 (3名掛け) (講師席除く)
設備	長机 15卓 椅子 45脚 (3名掛) 延長コード ホワイトボード
ネット環境	有線LAN (ケーブル1本付) 無料Wi-Fi



2名掛け

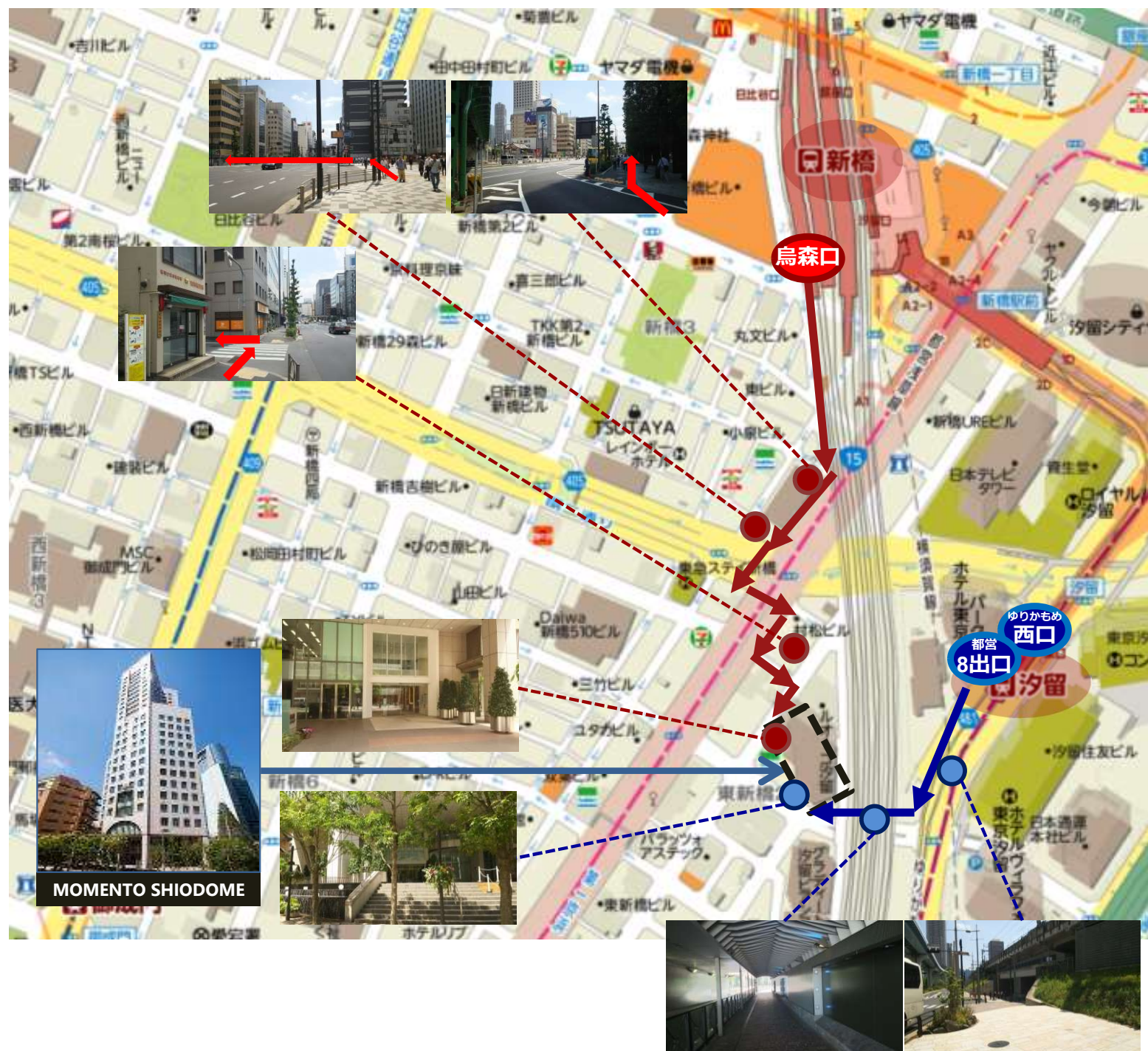


3名掛け



- ▲ = 有線LAN取出口
- = 電灯スイッチ
- = コンセント

所在地	〒105-0021 東京都港区東新橋2-3-17 MOMENTO SHIODOME 2階
最寄駅	<ul style="list-style-type: none"> ・ゆりかもめ線「汐留」駅 西口 / 都営大江戸線 8番 徒歩5分 ・JR「新橋」駅 烏森口 徒歩7分



避難場所 エコプラザ



帰宅困難者一時受入施設 芝商業高等学校

