

所在地	〒160-0022 東京都新宿区新宿4-3-25 TOKYU REIT新宿ビル 7階
最寄駅	<ul style="list-style-type: none"> ・JR「新宿」駅 東南口/甲州街道改札/南口より徒歩4分 ・バスタ「新宿」駅 徒歩4分 ・丸の内線「新宿三丁目」駅 A2出口より徒歩3分 ・副都心線「新宿三丁目」駅 E5出口より徒歩1分

！ ご利用に際してのお願い

会場について

- **会場のご案内**
7階エレベーターホールと各室前に、ご希望の「会議名称（または貴社名）」を掲示致します。
※室内及び館内へのポスター等の掲示はできません。
- **入室、退室について** ※3ページ目の入室・退出欄もご確認下さい。
ご契約開始時間でご入室、ご契約終了時間でご退室をお願い致します。
ご利用前とご利用後には必ず受付にお越し下さい。
ご入室時刻を変更される場合は予めご連絡下さい。
- **その他注意事項**
 - ・ペットボトルの飲み物などお持ち込みされる場合は必ずお持ち帰り下さい。
 - ・ご使用後、汚損または備品の破損などが発生した場合は、別途清掃費をご請求させていただきます。
 - ・会場に固定電話はございません。
 - ・当日延長は予約状況により対応致しかねます。必ず終了時間前に会場スタッフにご相談下さい。
また、延長の可能性のある場合は、1営業日前までに担当者にご相談下さい。
※ご相談いただきましても当日の利用状況により対応出来ない場合がございます。

会場道案内について

- ・ご参加者様への道案内は弊社では行っておりません。
事前に主催者様から地図等を配布してご案内をお願いします。

➡ お問い合わせ先

株式会社スペースマネジメント / リロの会議室 予約受付事務局

【電話番号】 03-5227-8822 【受付時間】 平日のみ 9:30～18:00 (土日祝休み)

【お問合せに関する注意事項】

リロの会議室のご予約・お問合せはインターネットまたはお電話にて承っております。
土日祝は「予約受付事務局」は定休日となりますため、ホームページよりお問合せ下さい。

【土日祝 会議室をご利用のお客様へ】

この会議室はスタッフ不在の会議室です。土日祝は「予約受付事務局」が定休日となりますため、
当日のトラブルについては下記の「土日祝専用 緊急連絡先 (夜間は不可)」へお問い合わせ下さい。
(受付時間) 9:30～18:00 (電話番号) 080-4195-7395 ・ 080-3210-6458 ・ 070-1488-7306

！ 設備やオプションにつままして

オプションサービス ※全てご利用日の1週間前までに事前予約・お申込みが必要です

● レンタル品 事前予約制

※当日は在庫状況により対応致しかねます。予めご了承下さい。

● レイアウト変更

お客様ご自身でレイアウトを変更された場合、原状復帰せず、そのままご退室下さい。

弊社へレイアウト変更を依頼される場合は、**お部屋料金の1時間分**を頂戴しております。

※椅子・机の会場外搬出はレイアウト変更料の他に別途料金が必要となりますのでご了承下さい。

ご依頼の場合は事前にレイアウト図の送付や、具体的なレイアウトのご説明をお願い致します。

● ゴミの処分

お持ち込みになった飲食物等のゴミは原則ゴミはお持ち帰りいただきますようお願い致します。

弊社処理の場合は処理費用として**45L用 1袋 550円(税込)**頂戴致しますので、予めご了承下さい。

(ただし、分別されていない場合は分別手数料として別途**1,100円(税込)** /袋が加算されます)

● 事前荷物発送

【土日祝開催日】弊社営業日の前日(平日)午前着

【お荷物の送り先】

〒160-0022 東京都新宿区新宿4-3-25 TOKYU REIT新宿ビル7階

株式会社スペースマネジメント宛 Tel:03-5227-8822

【備考欄】

①会場名(例) 東急リートビル Room 1 ②開催日時 ③お申込み時のお名前 ④お荷物の個数

※荷物が何個届くのか発送する前に**予め電話またはメールにてご連絡下さい。**

【利用後のお荷物について】

ご希望のお客様には、弊社で集荷依頼・引渡しを致します。**(ヤマト宅急便・着払いのみ)**

梱包などはお客様ご自身で行っていただき、お部屋に荷物をそのまま置いていただければ

ご希望のお客様には、弊社でヤマト宅急便の着払いで集荷依頼と引渡しを致します。

着払い伝票をご用意しておりますので、必要の際は予めお申し付け下さい。

※土日祝日ご利用の場合は翌営業日発送となりますので予めご了承下さいませ。

設備等の使い方

● 喫煙スペース

室内及び館内は禁煙です。会場内に喫煙スペースはございません。

● 駐車場

会場に駐車場のご用意はございません。公共交通機関をご利用下さい。

● 自販機について

休憩スペース内にございます。会議室フロアーにはございません。

会議室内での飲食に関して ※ご利用日の1週間前までに事前予約・お申込みが必要です

● お弁当、飲料

「くるめし弁当」からご注文いただけます。 <https://www.relo-kaigi.jp/catering/>

リロの会議室提携のお弁当をご希望の方は別途ご案内しますのでスタッフにお問い合わせ下さい。

また、主催者様によるお持込をご希望される場合はご予約時にスタッフにお問い合わせ下さい。

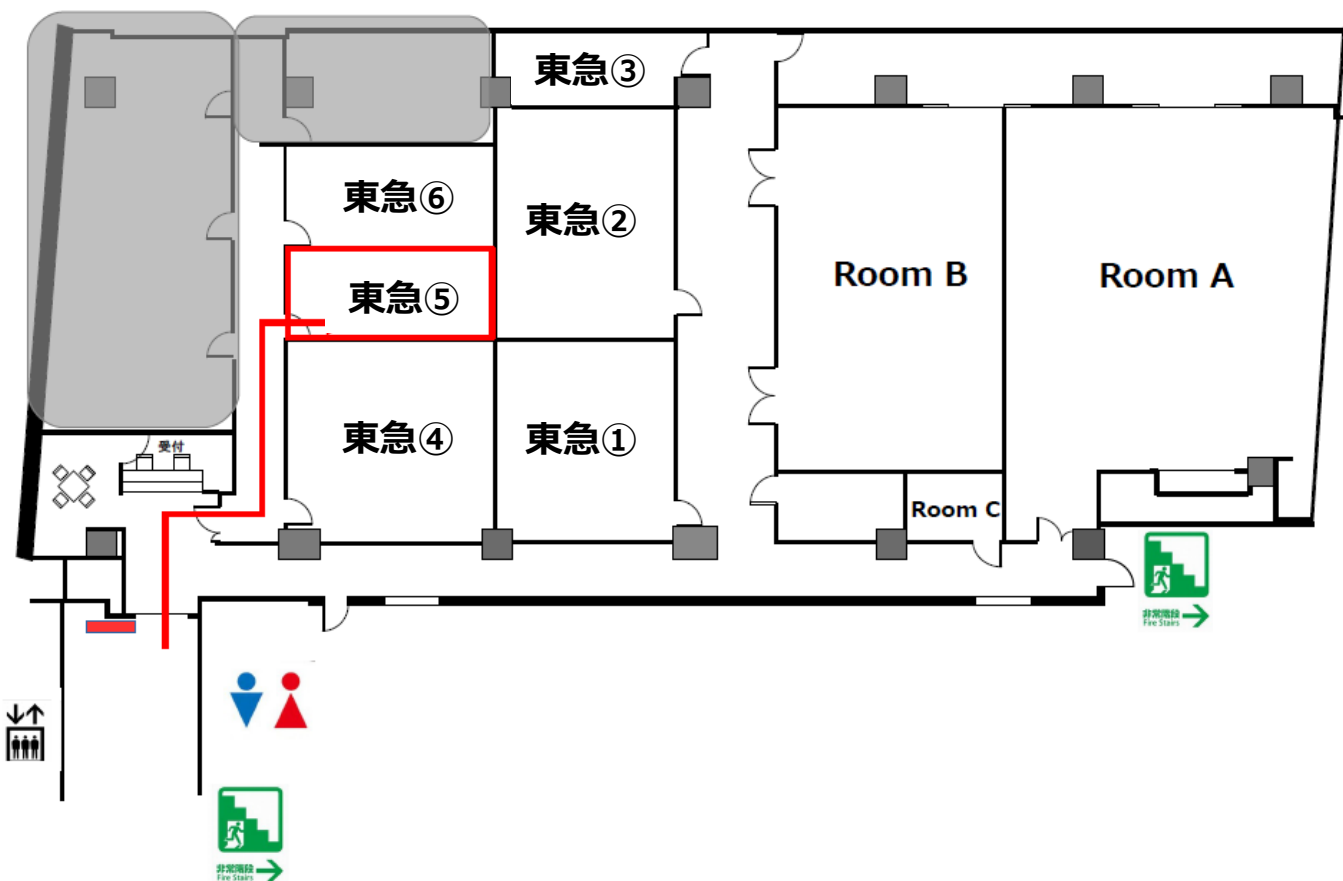
※お持ち込みの場合は別途持ち込み料が発生致します。

なお、お持ち込みになった飲食物等のゴミはお持ち帰りいただきますようお願い致します。

● 懇親会、パーティー

ご希望に合わせたメニューをご提案させていただきます。気軽にお問い合わせ下さい。

！ フロアーのご案内



ご入室

7階にお越しいただき受付スタッフにお声掛け下さい。
来館票にご入室サインをいただいた後、会議室にご案内致します。

ご退出

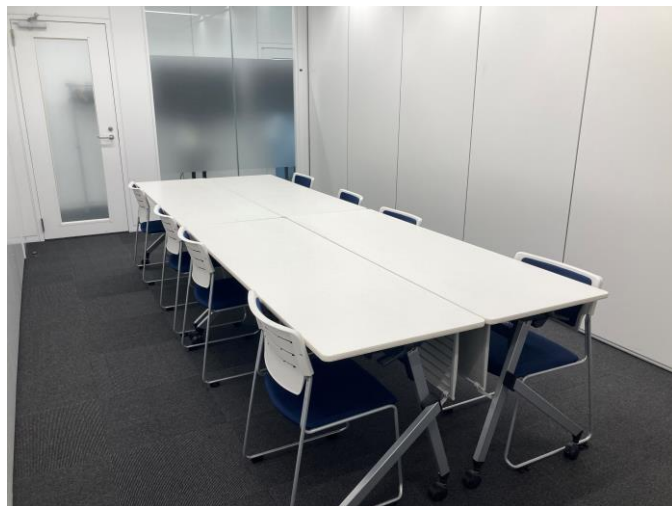
【ご退出時チェック項目】

- ホワイトボード ⇒ 書き込みがある場合は消して下さい。
- お忘れ物がないようご注意ください。

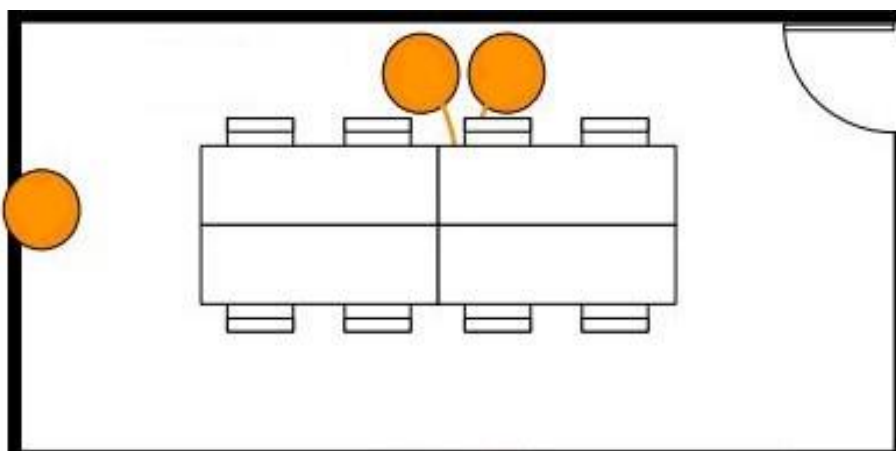
ご退室前に来館票にサインをいただきますので、上記をご確認後に受付までお越しいただき、スタッフをお呼び出し下さい。

！ 会場写真およびレイアウト

面積	約21.26㎡
定員	8名
設備	長机 椅子 (2名掛) ホワイトボード 延長コード 壁掛け時計
ネット環境	有線LAN・無料Wi-fi等はご利用できかねます。



全熱交換換気システムで空気の入れ替えをしています
ビル全体の換気システムに加え、大型空気清浄機を設置しています。



● コンセント

※コンセントは床から延長コードが伸びています。

！ アクセスマップ

所在地	〒160-0022 東京都新宿区新宿4-3-25 TOKYU REIT新宿ビル 7階
最寄駅	<ul style="list-style-type: none"> ・JR「新宿」駅 東南口/甲州街道改札/南口より徒歩4分 ・バスタ「新宿」駅 徒歩4分 ・丸の内線「新宿三丁目」駅 A2出口より徒歩3分 ・副都心線「新宿三丁目」駅 E5出口より徒歩1分



緊急時避難先情報

室内に設置してある
写真のボックスを
ご確認ください

緊急連絡先、手回し懐中
電灯、非常用ホイッスル
が入っています。



避難場所 新宿御苑



帰宅困難者一時受入施設

四谷地域センター

東京都新宿区内藤町 8 7

