

所在地	〒160-0022 東京都新宿区新宿4-3-25 TOKYU REIT新宿ビル 7階
最寄駅	・ JR「新宿」駅 東南口より徒歩4分 ・ 副都心線 /丸の内線「新宿三丁目」駅 E5出口より徒歩1分

！ ご利用に際してのお願い

会場について

●会場のご案内

ビル7階エレベーターホールと各お部屋のドアに、ご利用の「会議室名」と「会議名称（または御社名）」を掲示致します。

ご利用前とご利用後には必ず受付にお越し下さい。

尚、室内及び館内へのポスター掲示はできません。

●入室、退室について ※3ページ目の入室・退出欄もご確認下さい。

ご契約開始時間でご入室、ご契約終了時間でご退出をお願い致します。

※ご入室時刻が異なる場合は予めご連絡下さい。

●その他注意事項

- ・ ペットボトルの飲み物などお持ち込みされる場合は必ずお持ち帰り下さい。
- ・ ご使用后、汚損または備品の破損などが発生した場合は、別途清掃費をご請求させていただきます。
- ・ 会場に固定電話はございません。
- ・ 当日延長は予約状況により対応致しかねます。必ず終了時間前に会場スタッフにご相談ください。また、延長の可能性のある場合は、1営業日前までに担当者にご相談ください。
※ご相談いただきましても当日の利用状況により対応出来ない場合がございます。

会場道案内について

- ・ ご参加者様への道案内は弊社では行っておりません。
事前に主催者様から地図等を配布してご案内をお願いします。

➡ お問い合わせ先

株式会社スペースマネジメント／リロの会議室 予約受付事務局

【電話番号】 03-5227-8822

【受付時間】 平日 9:30～18:00 土日祝日 お休み

※会議室ご利用当日は、会場にスタッフが常駐しております。

ご用の際は、直接受付にお越し下さい。

【お問合せに関してのご注意】

リロの会議室のご予約・お問合せはインターネットまたはお電話にて承っております。
土日祝は、「予約受付事務局」がお休みの為、ホームページよりお問合せください。

！ 設備やオプションにつままして

オプションサービス ※全てご利用日の1週間前までに事前予約・お申込みが必要です

- **レンタル品** 事前予約制
※当日は在庫状況により対応致しかねます。予めご了承ください。
- **レイアウト変更**
お客様ご自身でレイアウトを変更された場合、原状復帰せず、そのままご退室ください。
弊社へレイアウト変更を依頼される場合は、**お部屋料金の1時間分**を頂戴しております。
※椅子・机の会場外搬出はレイアウト変更料の他に別途料金が必要となりますのでご了承ください。
ご依頼の場合は事前にレイアウト図の送付や、具体的なレイアウトのご説明をお願い致します。
- **ゴミの処分**
お持ち込みになった飲食物等のゴミは原則ゴミはお持ち帰りいただきますようお願い致します。
弊社処理の場合は処理費用として**45L用 1袋 550円(税込)**頂戴致しますので、予めご了承ください。
(ただし、分別されていない場合は別途1,100円(税込) / 袋のペナルティ)
- **事前荷物発送**
【土日祝開催日】弊社営業日の前日(平日)午前着
【お荷物の送り先】
〒160-0022 東京都新宿区新宿4-3-25 TOKYU REIT新宿ビル7階
株式会社スペースマネジメント宛 Tel:03-5227-8822
【備考欄】
①会場名(例) 東急リートビル Room 1 ②開催日時 ③お申込み時のお名前 ④お荷物の個数
※荷物が何個届くのか発送する前に予め電話またはメールにてご連絡下さい。
【利用後のお荷物について】
ご希望のお客様には、弊社で集荷依頼・引渡しを致します。**(ヤマト宅急便・着払いのみ)**
梱包などはお客様ご自身で行っていただき、お部屋に荷物をそのまま置いていただければ
ご希望のお客様には、弊社でヤマト宅急便の着払いで集荷依頼と引渡しを致します。
着払い伝票をご用意しておりますので、必要の際は予めお申し付け下さい。
※土日祝日ご利用の場合は翌営業日発送となりますので予めご了承くださいませ。

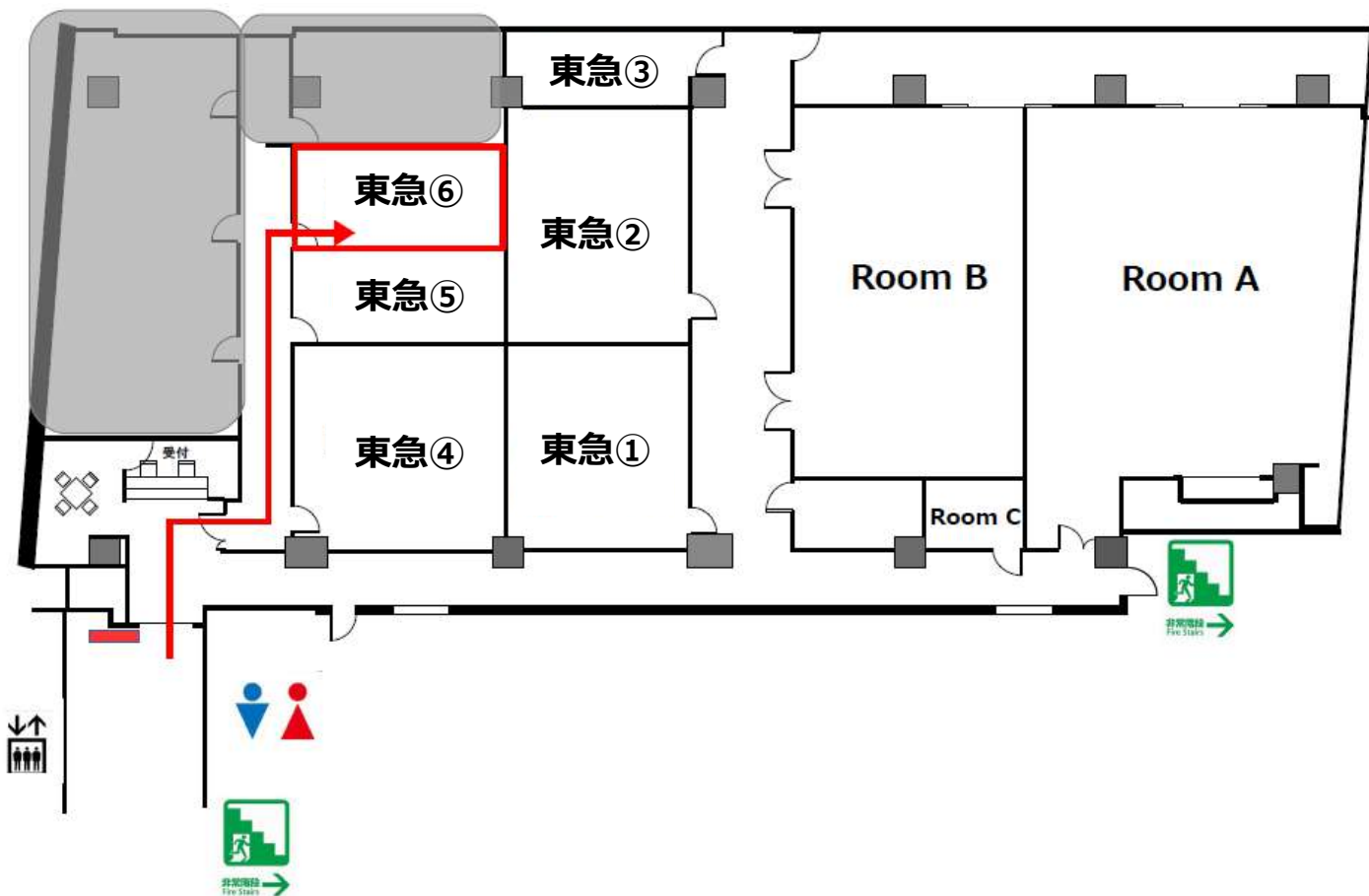
設備等の使い方

- **喫煙スペース** 室内及び館内は禁煙です。会場内に喫煙スペースはございません。
- **駐車場** 会場に駐車場のご用意はございません。公共交通機関をご利用下さい。
- **自販機について** 休憩スペース内にございます。会議室フロアにはございません。

会議室内での飲食に関して ※ご利用日の1週間前までに事前予約・お申込みが必要です

- **お弁当、飲料**
弊社提携先のお弁当パンフレットからご注文いただけます。<https://www.relo-kaigi.jp/catering/>
業者毎、また季節毎にメニューが異なります。
また、主催者様によるお持込をご希望される場合はご予約時にスタッフにお問い合わせください。
※お持ち込みの場合は別途持ち込み料が発生いたします。
- **懇親会、パーティー**
ご希望に合わせたメニューをご提案させていただきます。気軽にお問い合わせください。

！ フロアーのご案内



ご入室

7階にお越しいただき受付スタッフにお声掛けください。
会場担当の者のご案内致します。

ご退出

【お部屋のご退出時チェック項目】

- ホワイトボードに書き込み ⇒ 書き込みがある場合は消して下さい。
- 空調及び照明のスイッチ ⇒ 消灯して下さい。
- お忘れ物がないようご注意願います。

上記確認後に、必ず受付までお越しいただき呼び鈴を押して下さい。

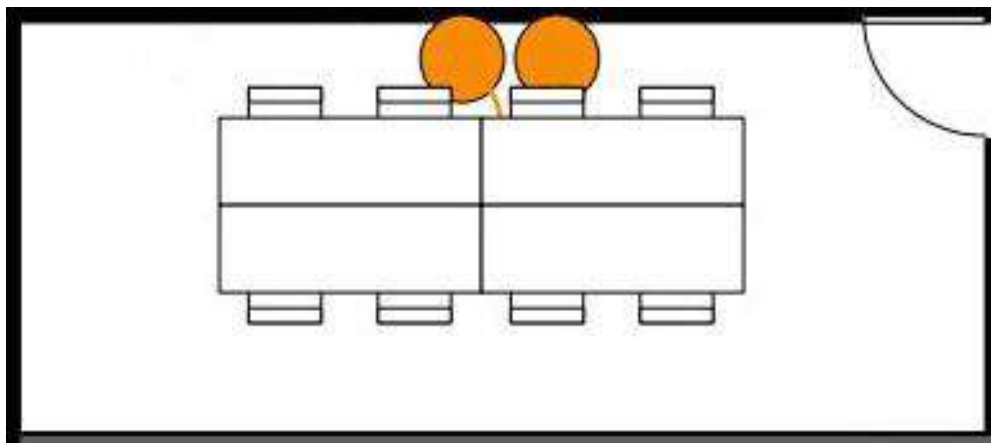
！ 会場写真およびレイアウト

面積	約21.26㎡
定員	8名
設備	長机 椅子 (2名掛) ホワイトボード 延長コード 壁掛け時計
ネット環境	有線LAN・無料Wi-fi等は ご利用できかねます。



全熱交換換気システムで空気を入れ替えをしています
ビル全体の換気システムに加え、大型空気清浄機を設置しています。

通常レイアウト



● コンセント

※コンセントは床から延長コードが伸びています。

！ アクセスマップ

所在地	〒160-0022 東京都新宿区新宿4-3-25 TOKYU REIT新宿ビル 7階
最寄駅	<ul style="list-style-type: none"> ・JR「新宿」駅 東南口/甲州街道改札/南口より徒歩4分 ・バスタ「新宿」駅 徒歩4分 ・丸の内線「新宿三丁目」駅 A2出口より徒歩3分 ・副都心線「新宿三丁目」駅 E5出口より徒歩1分



緊急時避難先情報

室内に設置してある
写真のボックスを
ご確認ください



緊急連絡先、手回し懐中
電灯、非常用ホイッスル
が入っています。



避難場所 新宿御苑



帰宅困難者一時受入施設

四谷地域センター

東京都新宿区内藤町 8 7

