

所在地	〒158-0097 東京都世田谷区用賀2-27-1 用賀大東京ビル 地下1階
最寄駅	・田園都市線「用賀」 東口より徒歩6分

！ ご利用に際してのお願い

会場について

- **会場のご案内**
ご利用前とご利用後には必ず受付にお越し下さい。
ご利用の「会議室名」と「会議名称（またはお会社名）」を掲示致します。
尚、1階入り口や室内及び館内へのポスター掲示はできません。
※施錠されていますので、ご利用以外のお部屋へは立ち入らないようご協力宜しくお願い致します。
 - **入室、退室について**
 - ・当日は代表の利用者様が**1階の受付**へ会場担当者（中村・内山）あてにお越し頂き、入室手続きをして下さい。（直接お部屋には立ち入らないようお願い致します）
 - ・会議室隣にある控室は無料でご利用いただけます。
- ※ご参加者様にも直接お部屋にお越し頂くようにお伝え下さい。
※ご予約時間内での入退室をお願いします。
ご予約時間外に入室すると警備システムが作動する場合がございます。
- **その他注意事項**
 - ・レイアウトを変更する場合、お帰りの際に必ず現状復帰をお願いします。
ご使用後、汚れがひどい場合は、別途清掃費をご請求させていただきます。
 - ・室内は禁煙とさせて頂いております。
 - ・原則ゴミはお持ち帰りいただきますようお願い致します。
 - ・室内及び館内へのポスター掲示はできません。
- 当日延長は応相談となります。ただし、時間外延長はお受けできません。
また、延長の可能性のある場合は必ず3営業日前までに担当者へご連絡をお願い致します。
(土日祝・営業時間外は延長申込不可となります)



大東京ビル外観



出入口



エレベーター前

！ 設備の利用および会場案内について

設備等の使い方

● 喫煙および控室について

2階バルコニー部分に喫煙スペースがございます。
詳しい場所・利用方法につきましては受付にてご確認くださいませ。

● レンタル品（予約制）

無線マイク1本のみ（無料） / スクリーン（無料） /
プロジェクター（有料） エプソンEH-TW5750(HDMI端子) / インターネット回線（有線・無線）

● 駐車場

駐車場は最大5台までご利用が可能です。（1日1台につき2,750円(税込)別途必要）
事前の申し込みが必要となりますので、1週間前までにご予約のご連絡をお願い致します。

会場道案内について

・ご参加者様への道案内は弊社では行っておりません。事前に主催者様から地図等を配布してご案内をお願いします。

※お帰りの際は、お忘れ物がないかご注意ください。

お部屋の電気・エアコンを消して、忘れ物なども確認した上で、ご退室のご協力をお願い致します。

会議室内での飲食に関して※お弁当はご利用日の1週間前までに事前予約・お申し込みが必要です

● お弁当

「くるめし弁当」からご注文いただけます。 <https://www.relo-kaigi.jp/catering/>

● お持ち込み

主催者様によるお持ち込みをご希望される場合は、ご予約時にスタッフにお問い合わせください。

※お持ち込みの場合は別途持ち込み料が発生いたします。

なお、お持ち込みになった飲食物等のゴミは原則ゴミはお持ち帰りいただきますようお願い致します。

➡ お問い合わせ先

株式会社スペースマネジメント / リロの会議室 予約受付事務局

【電話番号】 03-5227-8822 【受付時間】 平日のみ 9:30~18:00（土日祝休み）

【お問合せについての注意事項】

リロの会議室のご予約・お問合せはインターネットまたはお電話にて承っております。
土日祝は「予約受付事務局」は**定休日**となりますため、ホームページよりお問合せ下さい。

【土日祝 会議室をご利用のお客様へ】

当日のトラブルについては下記の「**土日祝専用 緊急連絡先(夜間は不可)**」へお問い合わせ下さい。

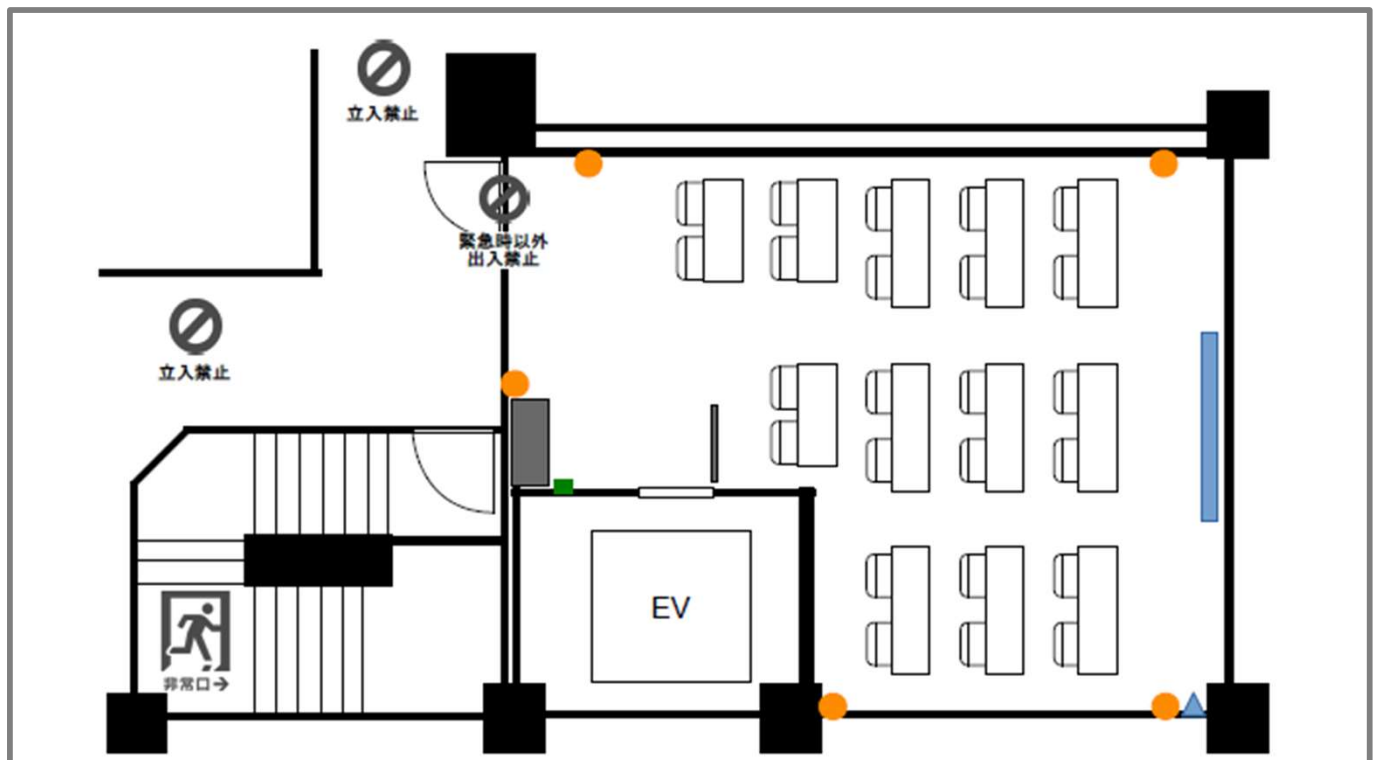
(受付時間) 9:30~18:00 (電話番号) 080-4195-7395 ・ 080-3210-6458 ・ 070-1488-7306

※**スタッフ不在**の会議室のため、常駐施設の上記記載の「緊急連絡先」いずれかへお電話ください。

※なお、**土日祝**は不定期に常駐施設が**お休み**の場合もございますので何卒ご了承ください。

！ 会場写真およびレイアウト

面積	47.78㎡
定員	24名（2名掛け）
設備	長机（1500mm，1200mm×45cm） 白色 椅子 ホワイトボード
ネット環境	・有線LAN ・Wi-Fi
その他	天井高 2700



※地下1階のお手洗い・廊下は緊急時以外立ち入り禁止です。

- コンセント 1系統20A
- 電灯スイッチ
- ▲ 有線LAN取出口

！ アクセスマップ

所在地	〒158-0097 東京都世田谷区用賀2-27-1 用賀大東京ビル 地下1階
最寄駅	・田園都市線「用賀」 東口より徒歩6分



東口から細い路地を通り、オーケーストアの横を進みます。
最初の交差点を左折し、2本目の十字路を右折します。
左手に家電のコジマがあるので、そのまま直進し、
246号にぶつかる左手の角のビルです。

- * 時間通りの入退出をお願いします。
- * 会場に固定電話はございません。

緊急時避難先情報

室内に設置してある
写真のボックスを
ご確認ください



緊急連絡先、手回し懐中
電灯、非常用ホイッスル
が入っています。



避難場所 桜町小学校



帰宅困難者一時受入施設

深沢高等学校

