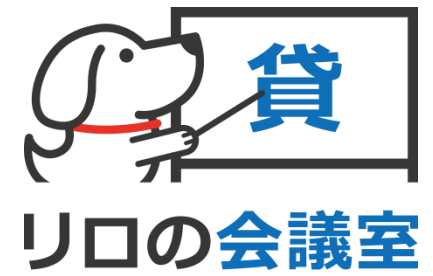


「リロの会議室 北青山」会場のご案内



弊社概要

【弊社略歴】



- 様々なビル・施設オーナー様の空室の有効活用を目的とし、2007年に会場の運営事業を開始。2015年から大型の有人会場をオープン。
- 2014年より(株)リログループ(東証プライム上場)の事業会社として、同グループと連携し、新規法人顧客を組織的に開拓。
- 2022年に港区北青山のアパレルメーカー様本社ビル（15階建）の有効活用にて、ホールを含め14室を有する会場「リロの会議室 北青山」を新規受託する等、事業を拡大。
- 同「リロの会議室 北青山」で、2023年2月に外資系大手化粧品ブランドの発売記念イベント等の実績。



【弊社概要】



社名	株式会社スペースマネジメント
本店登記住所	〒162-0824 東京都新宿区揚場町2-14 新陽ビル4階
連絡先	TEL:03-5227-8822 FAX:03-5227-8823
代表者	代表取締役 田村 佳克
設立	2006年2月
資本金	3百万円(東証プライム市場上場 株式会社リログループ100%出資)
事業内容	会場運営業務、送客支援業務、ファシリティマネジメント業務

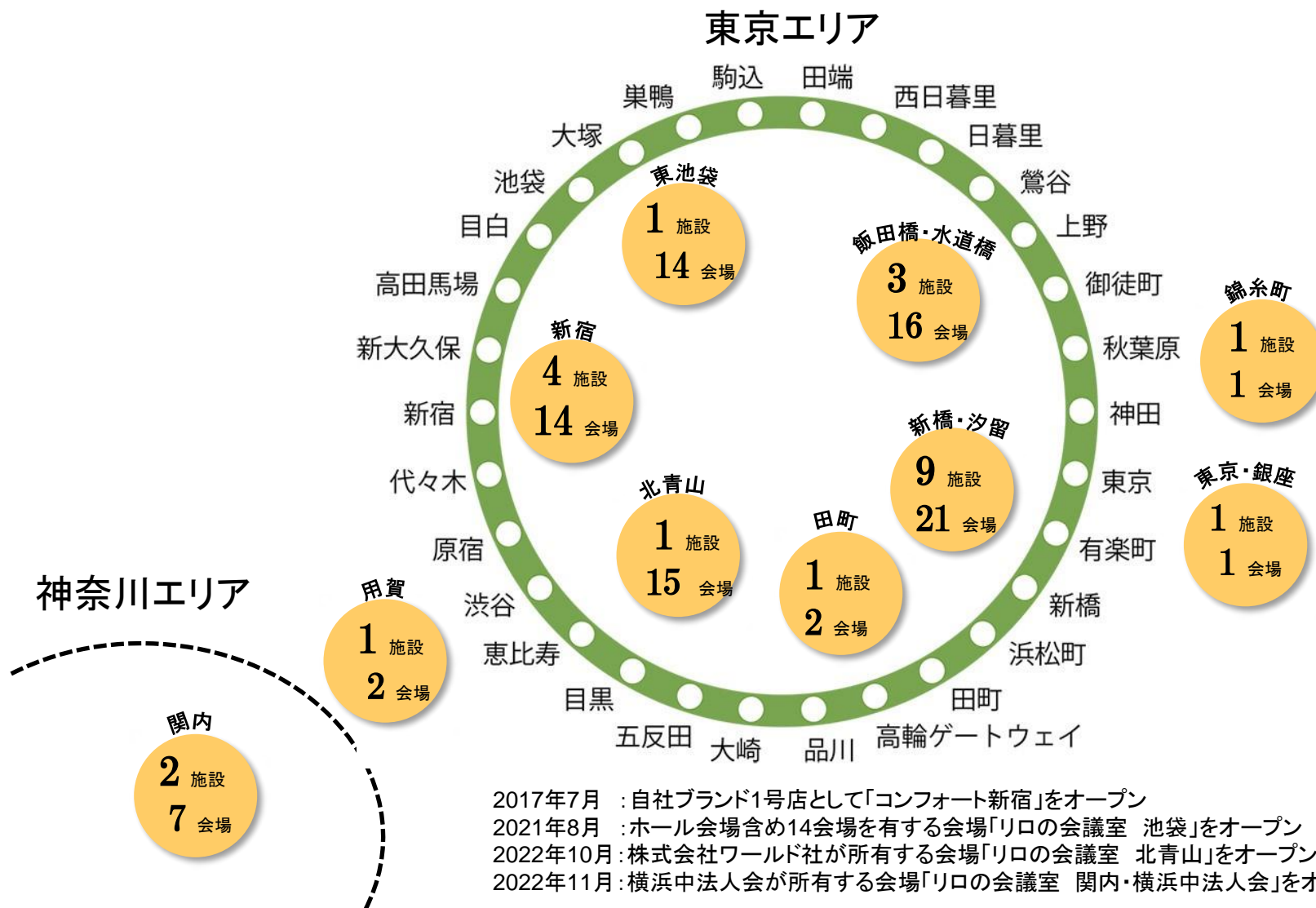
(親会社情報)

社名	株式会社リログループ
設立	1967年3月
資本金	2,667百万円
事業内容	グループ各事業会社の持株会社として経営全般
従業員数/グループ社数	4,297人(2022年3月末) / 連結対象99社

【運営実績一覧】



現在 24 施設 93 会場での運営実績がございます。(※2023年6月時点)



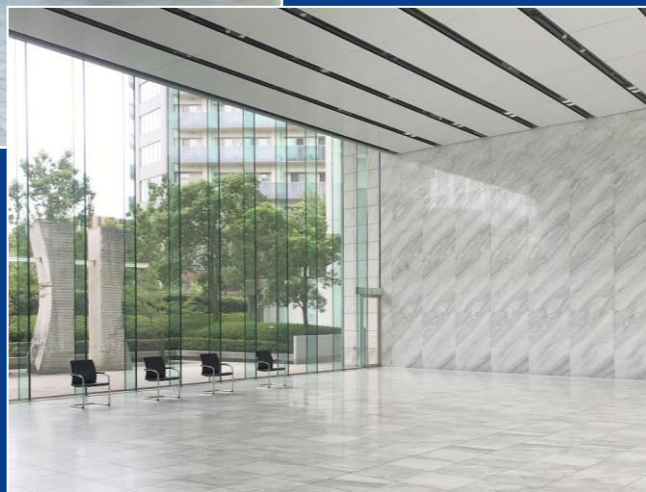
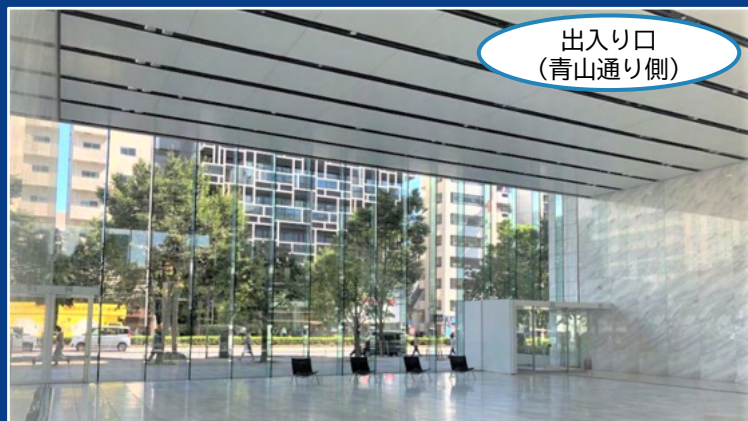
「リロの会議室 北青山」概要

■ 対象施設外観

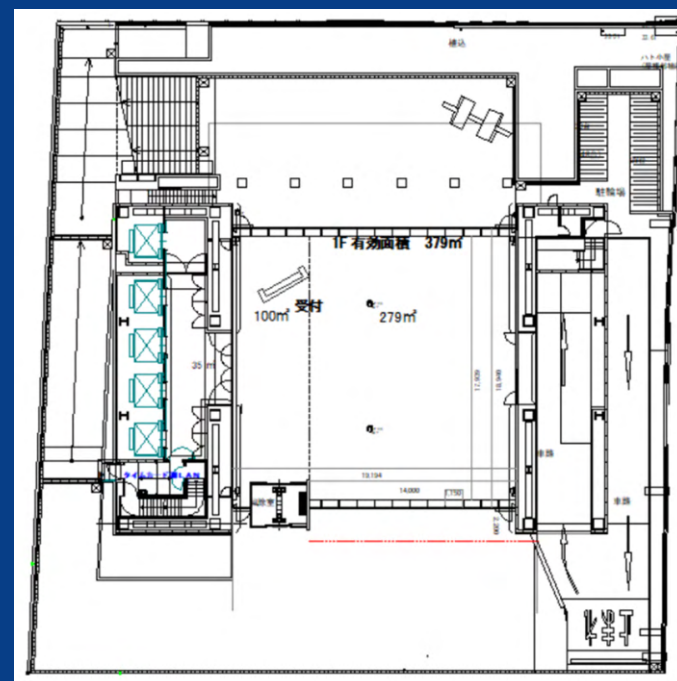


- ・ 銀座線・千代田線・半蔵門線
「表参道駅」 A3出口 徒歩2分
- ・ 青山通り沿い。
渋谷や青山からもアクセス抜群な好立地。

■ 施設情報 1F：受付・エキシビジョンスペース



面積:279m² / 天井高:6.9m
無料Wi-fiのみ
電力容量:15A×14系統



- ・2面のガラス張りと大理石調の壁2面と床の美しい明るい空間
- ・プロモーションイベント・展示会・ギャラリー・商品説明会などにおすすめ

■ 施設情報 2F : カンファレンスルーム



面積:369m² / 天井高:2.8m
無料Wi-fiのみ
電力容量:15A×10系統

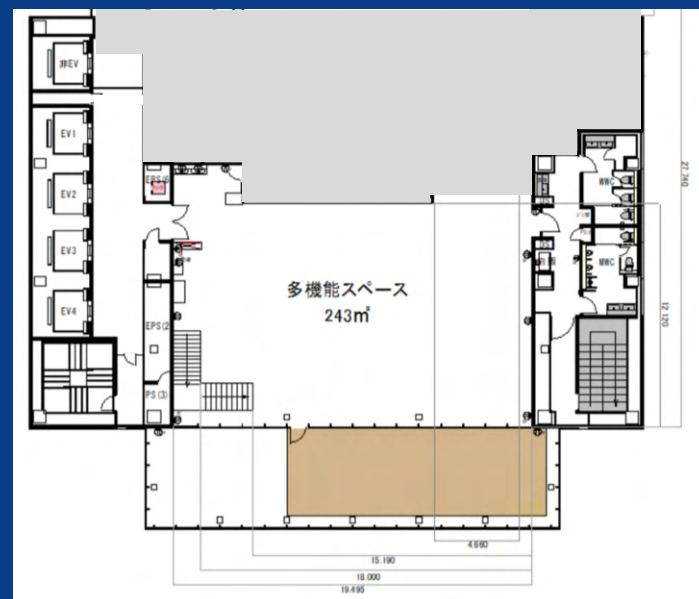


- ・開放感溢れるガラス張りの窓、床はフローリングのシックな空間
- ・可動式間仕切り壁を利用し、ハーフ (180m²) としての利用も可能
- ・入口には受付スペースもあり、天吊りプロジェクターや無線マイク(有料)も完備
- ・プロモーションイベント・展示会・ギャラリー・商品説明会などにおすすめ

■ 施設情報 14F : 多機能スペース
※土日・祝のみ利用可能

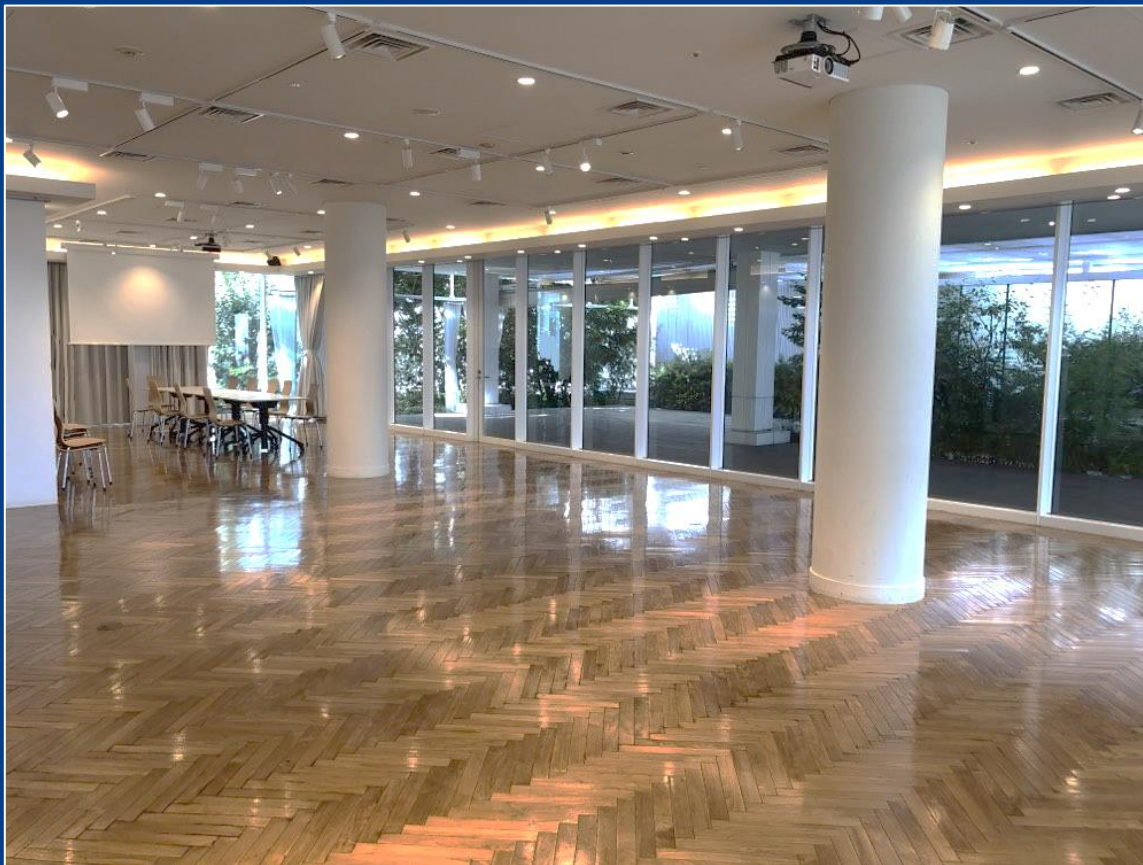


面積:243㎡ / 天井高:2.9m
無料Wi-fiのみ

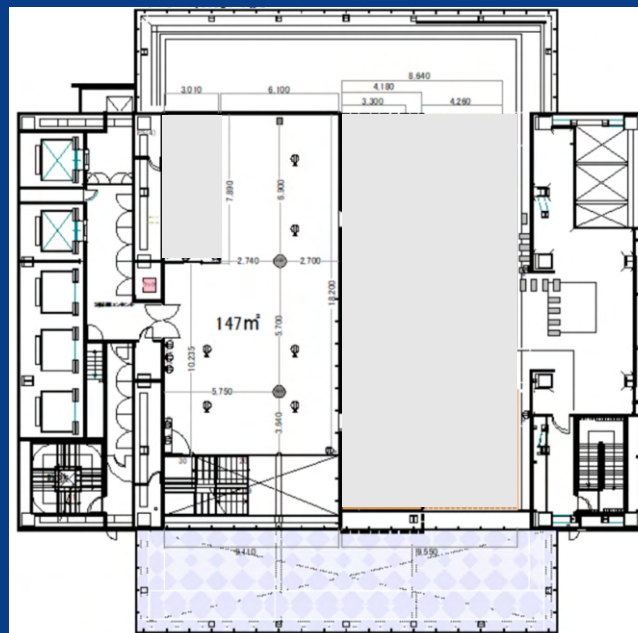


- ・ 合計93席(室内62席 / テラス32席) ※机椅子の移動不可
- ・ 15階 コミュニティーイベントスペースと合わせてもお貸出し可能。
- ・ 祝賀会・出版記念会・プロモーションイベントなどにおすすめ

■ 施設情報 15F:コミュニティイベントスペース



面積:147㎡ / 天井高:2.9m
無料Wi-fiのみ
電力容量:15A×11系統



- ・机:4台(90cm×90cm) / 椅子:16脚 ※2階より机椅子を貸出可能
- ・2面 天吊りプロジェクターや無線マイク(有料)も完備
- ・プロモーションイベント・出版記念会・ギャラリーなどにおすすめ

■ 料金表 および 什器 (税込み表示)

	【1F】 エキシビジョンスペース	【2F】 カンファレンススペース	【14F】 PARK(多機能スペース)	【15F】 コミュニティー イベントスペース
				
面積	279m ²	369m ²	243m ²	147m ²
パック料金 (9:00-18:00)	440,000円	330,000円	165,000円	173,800円
追加料金 (1時間)	48,400円	36,300円	17,600円	18,700円
机 椅子数	机 20台 (180cm×45cm) 椅子 60脚	机 45台 (150cm×60cm) 椅子 92脚	机 13台 (多数パターンあり) 椅子 92脚	机 4台 (90cm×90cm) 椅子 16脚

■ 料金表(備品・機材類) (税込み表示)

	【1F】 エキシビジョンスペース	【2F】 カンファレンススペース	【14F】 PARK(多機能スペース)	【15F】 コミュニティー イベントスペース
				
プロジェクター	—	6,600円 (天吊り/5,500lm)	6,600円 (天吊り/6,000lm)	6,600円 (天吊り/3,500lm)
スクリーン	—	— (壁投影)	6,600円 (天吊り 100インチ)	6,600円 (天吊り 100インチ)
マイク	—	11,000円 (無線マイク 2本 ピンマイク 1本)	11,000円 (無線マイク 2本)	11,000円 (無線マイク 1本)
備考	—	・HDMI接続のみ対応 ・2面投影◎	・USB-A端子のみ対応 の無線接続	・HDMI接続のみ対応

■ その他会場情報

【エレベーター】

- ・エレベーター数：4基
- ・エレベーターサイズ
縦 150cm × 横 230cm × 幅 250cm
- ・搬入用エレベーター数：1基
- ・搬入用エレベーターサイズ
縦 150cm × 横 110cm × 幅 250cm

【駐車場】

- ・駐車場
(先着7台)
- ・搬入用駐車場
トラック3台まで◎
(サイズ：高さ 3.21m / 重さ 2t)
※事前の申請が必要です

【荷物受取・発送】

対応可能

(事前に日時/個数/品物内容をご連絡下さい)

ご不明点・ご確認事項等
ございましたら
お気軽にご連絡下さい。

リロの会議室

(担当：宮野) 連絡先：070-1546-3993

リロの会議室 連絡先：03-5227-8822