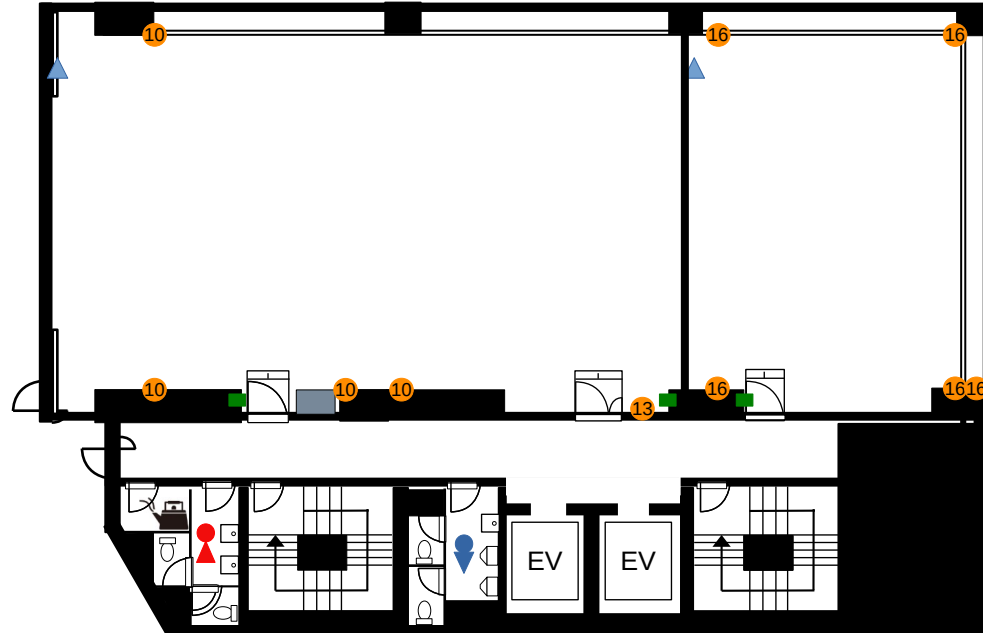
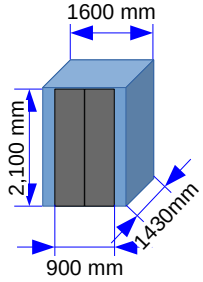


- コンセント
- 電灯スイッチ
- ▲ 有線LAN取出口

10階 大会議室156㎡
 スクール形式2名掛け 84席
 電源回路 10 13 20A×2系統=40A

10階 中会議室67㎡
 スクール形式3名掛け 30席
 電源回路 16 20A×1系統=20A

エレベーター寸法



常設備品

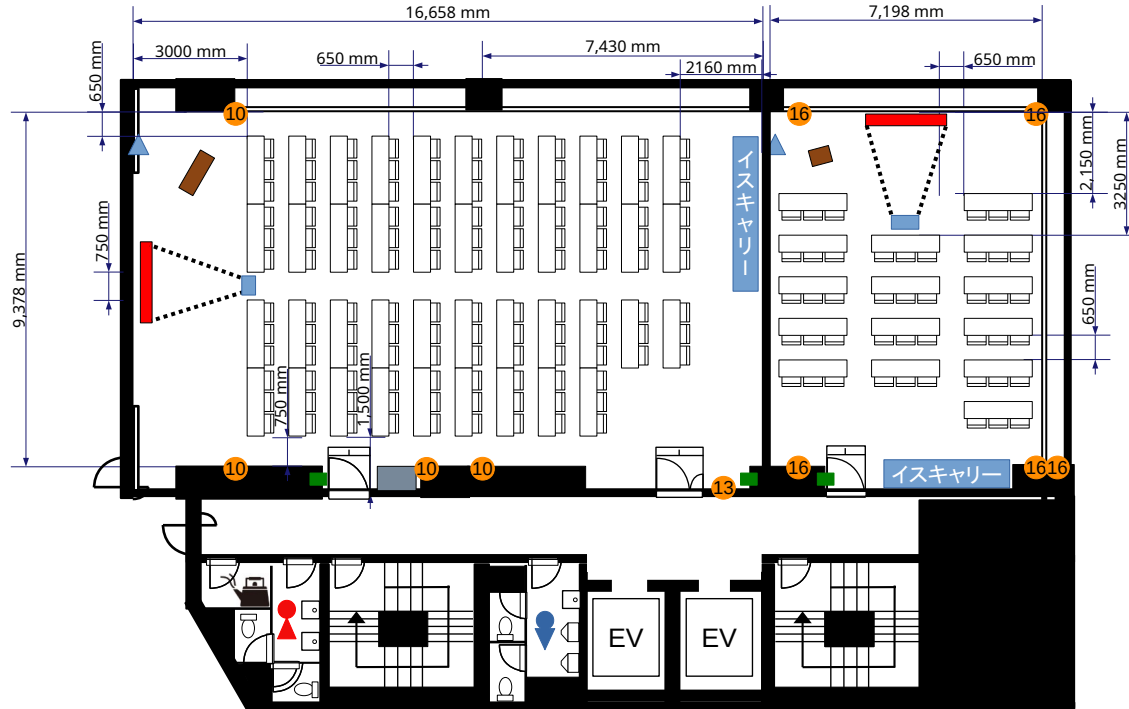
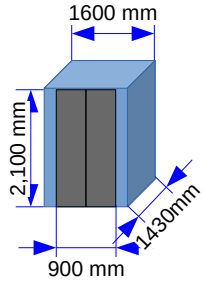
- ・ホワイトボード1台
- ・延長コード1本
- ・ハンガーラック 1台
- ・傘立て1台
- ・プロジェクター1台
- ・スクリーン1台
- ・有線マイク1本(大会議室のみ)

- コンセント
- 電灯スイッチ
- ▲ 有線LAN取出口

10階 大会議室156㎡
 スクール形式3名掛け 126席
 電源回路 10 13 20A×2系統=40A

10階 中会議室67㎡
 スクール形式3名掛け 45席
 電源回路 16 20A×1系統=20A

エレベーター寸法



常設備品

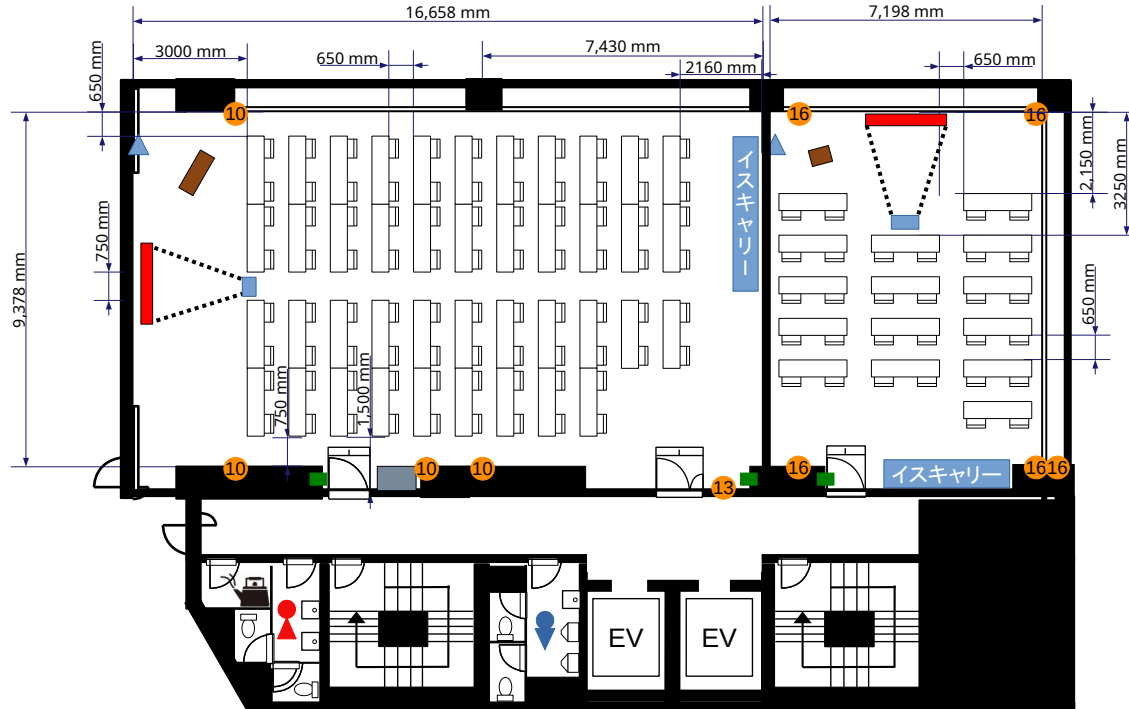
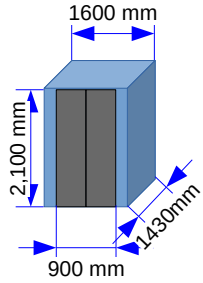
- ・ ホワイトボード1台
- ・ 延長コード1本
- ・ ハンガーラック 1台
- ・ 傘立て1台
- ・ プロジェクター1台
- ・ スクリーン1台
- ・ 有線マイク1本(大会議室のみ)

- コンセント
- 電灯スイッチ
- ▲ 有線LAN取出口

10階 大会議室156㎡
 スクール形式2名掛け 84席
 電源回路 10 13 20A×2系統=40A

10階 中会議室67㎡
 スクール形式3名掛け 30席
 電源回路 16 20A×1系統=20A

エレベーター寸法



常設備品

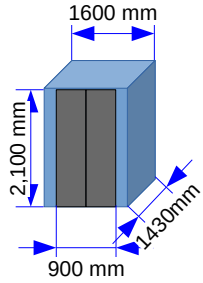
- ・ ホワイトボード1台
- ・ 延長コード1本
- ・ ハンガーラック 1台
- ・ 傘立て1台
- ・ プロジェクター1台
- ・ スクリーン1台
- ・ 有線マイク1本(大会議室のみ)

- コンセント
- 電灯スイッチ
- ▲ 有線LAN取出口

10階 大会議室156㎡
 T字島形式3名掛け 11島99席
 電源回路 10 13 20A×2系統=40A

10階 中会議室67㎡
 T字島形式3名掛け 3島27席
 電源回路 16 20A×1系統=20A

エレベーター寸法



常設備品

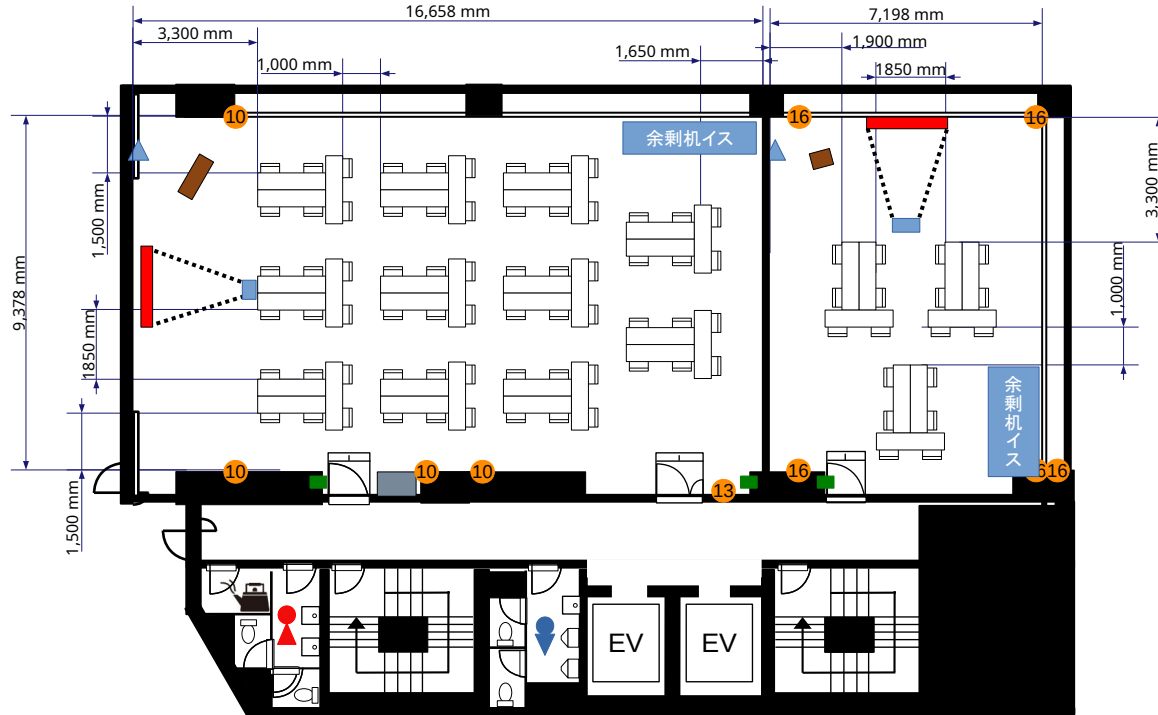
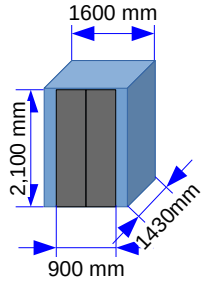
- ・ホワイトボード1台
- ・延長コード1本
- ・ハンガーラック 1台
- ・傘立て1台
- ・プロジェクター1台
- ・スクリーン1台
- ・有線マイク1本(大会議室のみ)

- コンセント
- 電灯スイッチ
- ▲ 有線LAN取出口

10階 大会議室156㎡
T字島形式2名掛け 11島66席
電源回路 10 13 20A×2系統=40A

10階 中会議室67㎡
T字島形式2名掛け 3島18席
電源回路 16 20A×1系統=20A

エレベーター寸法



常設備品

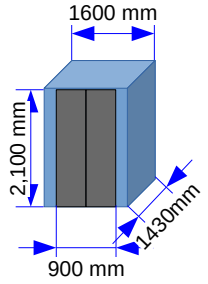
- ・ホワイトボード1台
- ・延長コード1本
- ・ハンガーラック 1台
- ・傘立て1台
- ・プロジェクター1台
- ・スクリーン1台
- ・有線マイク1本(大会議室のみ)

- コンセント
- 電灯スイッチ
- ▲ 有線LAN取出口

10階 大会議室156㎡
I字島形式2名掛け 15島90席
電源回路 10 13 20A×2系統=40A

10階 中会議室67㎡
I字島形式2名掛け 4島16席
電源回路 16 20A×1系統=20A

エレベーター寸法



常設備品

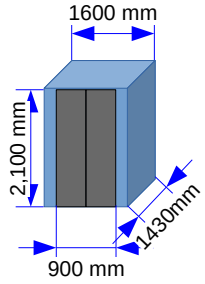
- ・ ホワイトボード1台
- ・ 延長コード1本
- ・ ハンガーラック 1台
- ・ 傘立て1台
- ・ プロジェクター1台
- ・ スクリーン1台
- ・ 有線マイク1本(大会議室のみ)

- コンセント
- 電灯スイッチ
- ▲ 有線LAN取出口

10階 大会議室156㎡
I字島形式2名掛け 15島60席
電源回路 10 13 20A×2系統=40A

10階 中会議室67㎡
I字島形式2名掛け 4島16席
電源回路 16 20A×1系統=20A

エレベーター寸法



常設備品

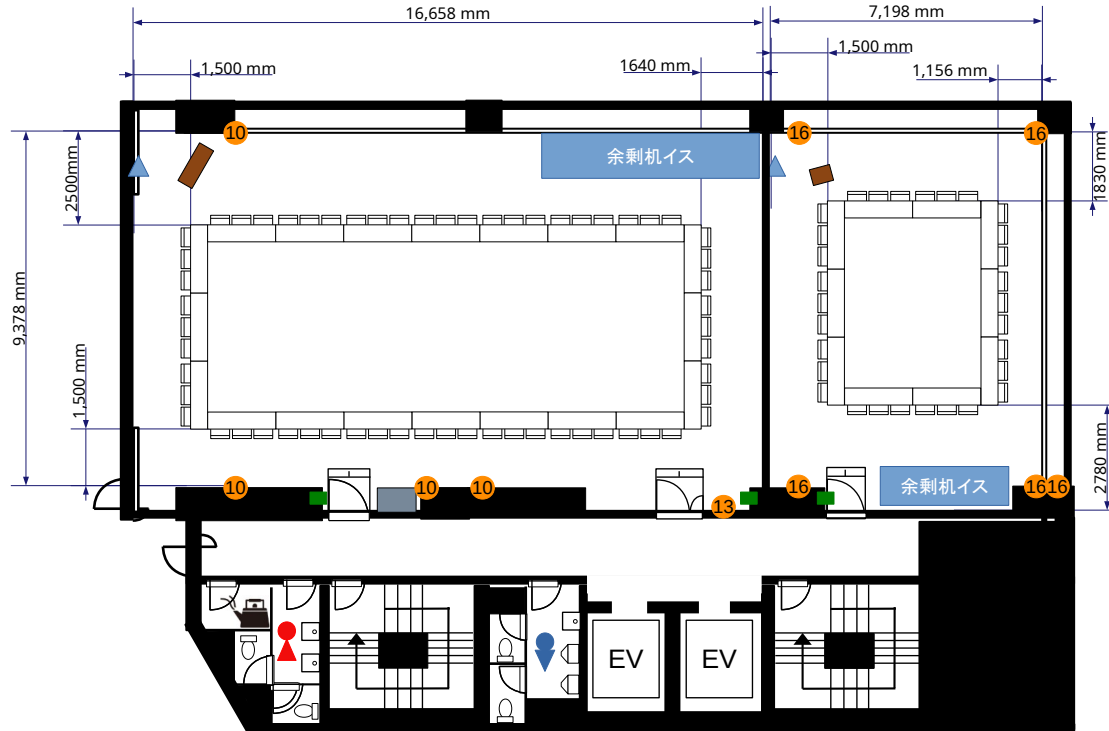
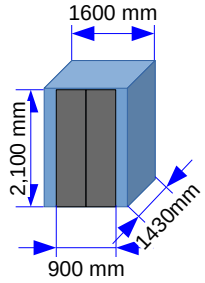
- ・ ホワイトボード1台
- ・ 延長コード1本
- ・ ハンガーラック 1台
- ・ 傘立て1台
- ・ プロジェクター1台
- ・ スクリーン1台
- ・ 有線マイク1本(大会議室のみ)

- コンセント
- 電灯スイッチ
- ▲ 有線LAN取出口

10階 大会議室156㎡
 口の字形式3名掛け 60席
 電源回路 10 13 20A×2系統=40A

10階 中会議室67㎡
 口の字形式3名掛け 30席
 電源回路 16 20A×1系統=20A

エレベーター寸法



常設備品

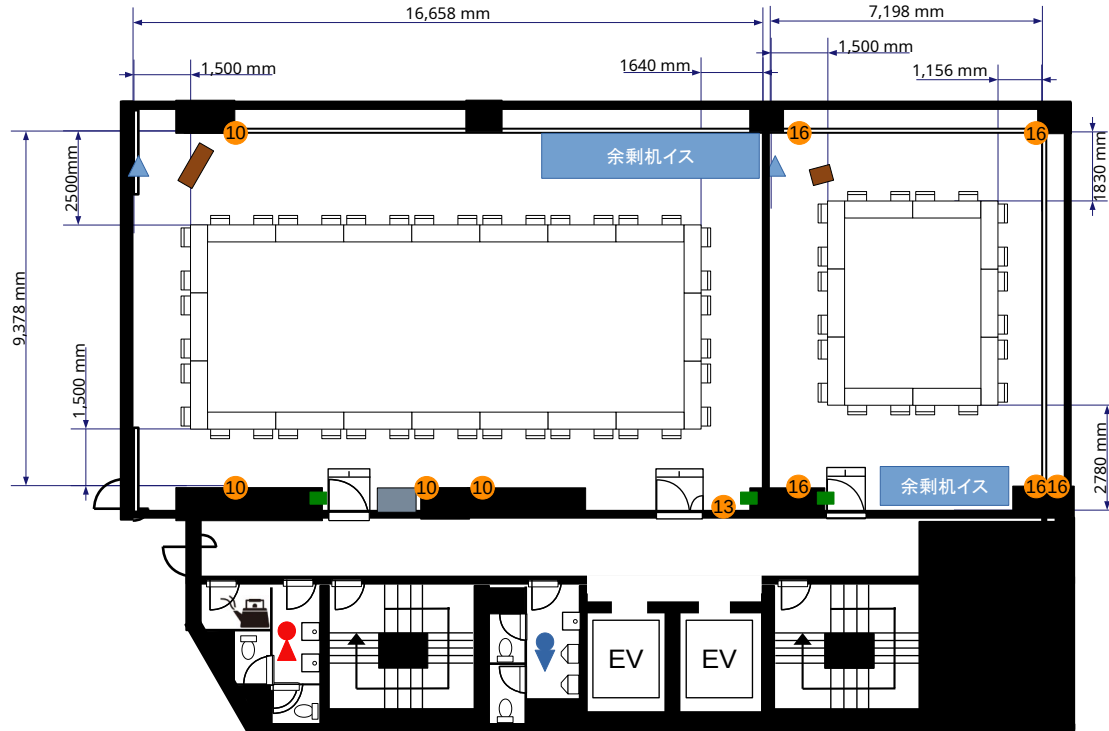
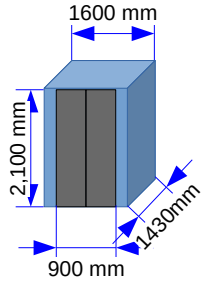
- ・ ホワイトボード1台
- ・ 延長コード1本
- ・ ハンガーラック 1台
- ・ 傘立て1台
- ・ プロジェクター1台
- ・ スクリーン1台
- ・ 有線マイク1本(大会議室のみ)

- コンセント
- 電灯スイッチ
- ▲ 有線LAN取出口

10階 大会議室156㎡
 口の字形式2名掛け 40席
 電源回路 10 13 20A×2系統=40A

10階 中会議室67㎡
 口の字形式2名掛け 20席
 電源回路 16 20A×1系統=20A

エレベーター寸法



常設備品

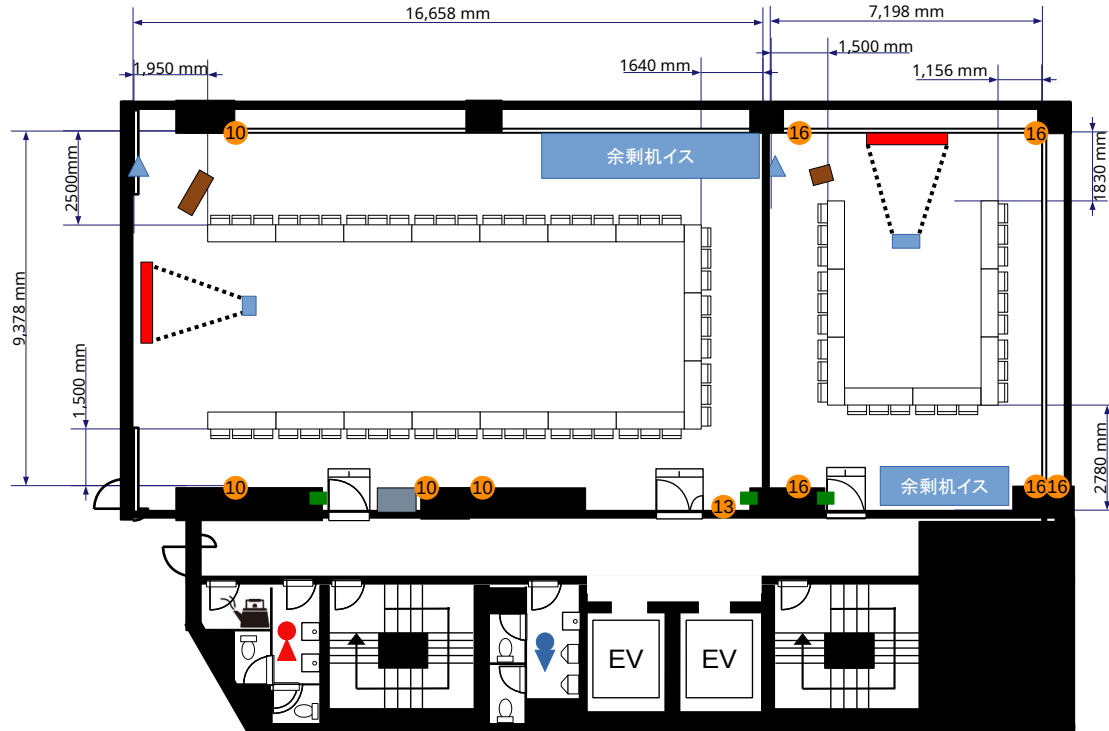
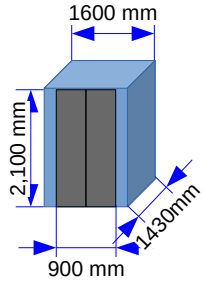
- ・ ホワイトボード1台
- ・ 延長コード1本
- ・ ハンガーラック 1台
- ・ 傘立て1台
- ・ プロジェクター1台
- ・ スクリーン1台
- ・ 有線マイク1本(大会議室のみ)

- コンセント
- 電灯スイッチ
- ▲ 有線LAN取出口

10階 大会議室156㎡
 コの字形式3名掛け 51席
 電源回路 10 13 20A×2系統=40A

10階 中会議室67㎡
 コの字形式3名掛け 24席
 電源回路 16 20A×1系統=20A

エレベーター寸法



常設備品

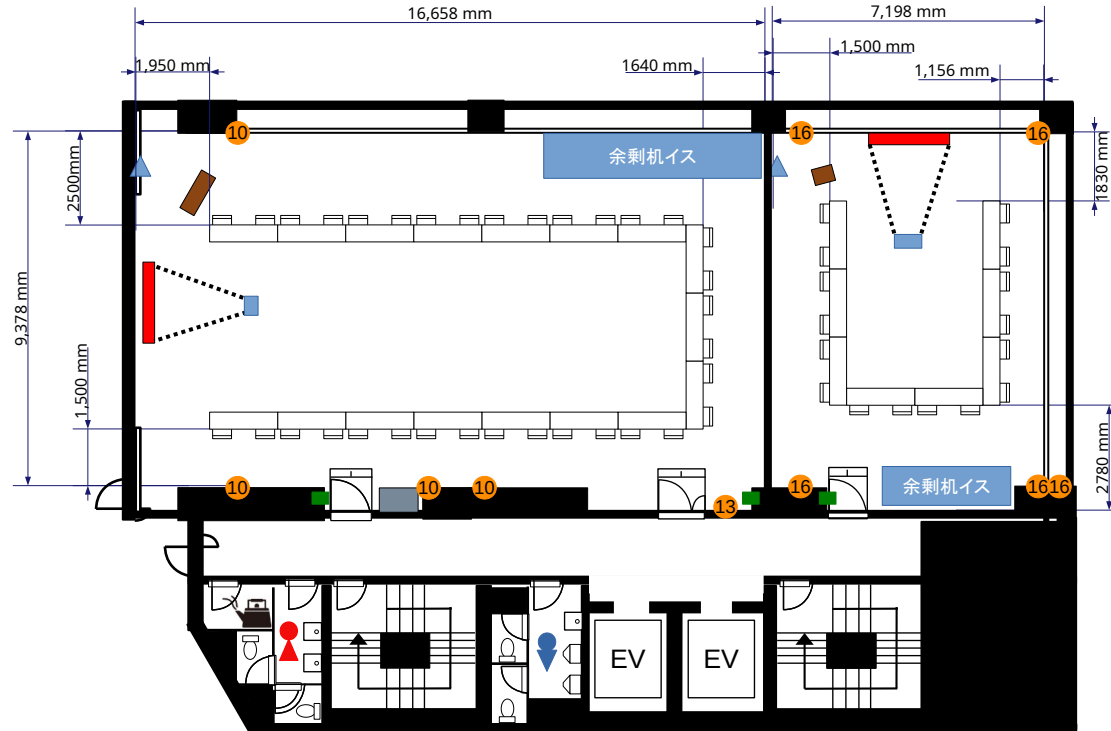
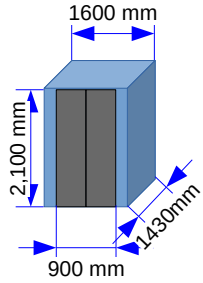
- ・ホワイトボード1台
- ・延長コード1本
- ・ハンガーラック 1台
- ・傘立て1台
- ・プロジェクター1台
- ・スクリーン1台
- ・有線マイク1本(大会議室のみ)

- コンセント
- 電灯スイッチ
- ▲ 有線LAN取出口

10階 大会議室156㎡
 コの字形式2名掛け 34席
 電源回路 10 13 20A×2系統=40A

10階 中会議室67㎡
 コの字形式3名掛け 16席
 電源回路 16 20A×1系統=20A

エレベーター寸法



常設備品

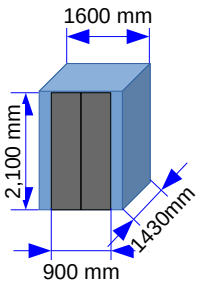
- ・ ホワイトボード1台
- ・ 延長コード1本
- ・ ハンガーラック 1台
- ・ 傘立て1台
- ・ プロジェクター1台
- ・ スクリーン1台
- ・ 有線マイク1本(大会議室のみ)

- コンセント
- 電灯スイッチ
- ▲ 有線LAN取出口

10階 大会議室156㎡
 スクール形式2名掛け 84席
 電源回路 10 13 20A×2系統=40A

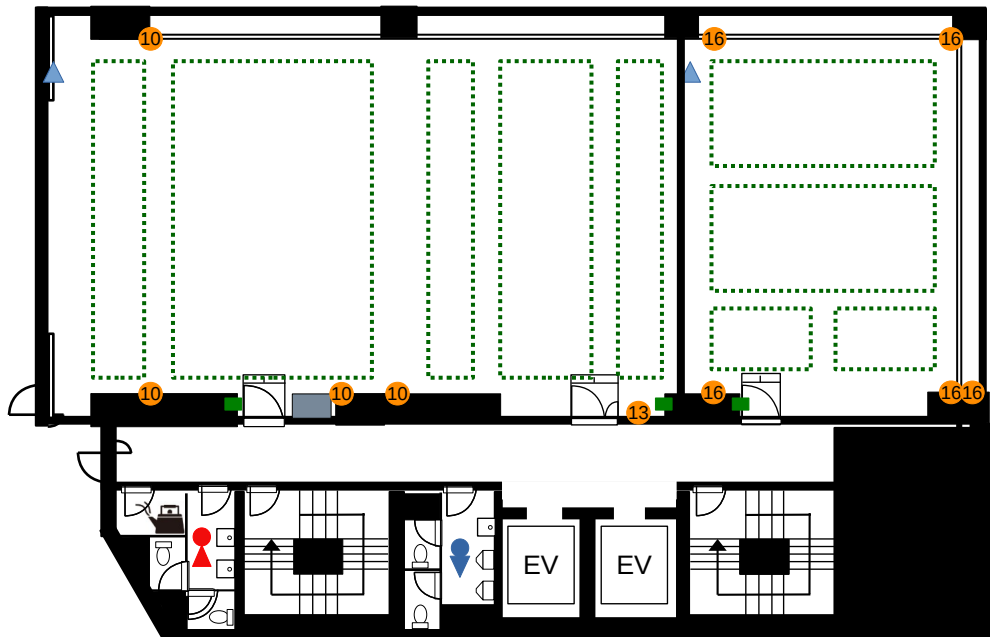
10階 中会議室67㎡
 スクール形式3名掛け 30席
 電源回路 16 20A×1系統=20A

エレベーター寸法



蛍光灯 点灯区分け 5箇所

蛍光灯 点灯区分け 4箇所



常設備品

- ・ホワイトボード1台
- ・延長コード1本
- ・ハンガーラック 1台
- ・傘立て1台
- ・プロジェクター1台
- ・スクリーン1台
- ・有線マイク1本(大会議室のみ)



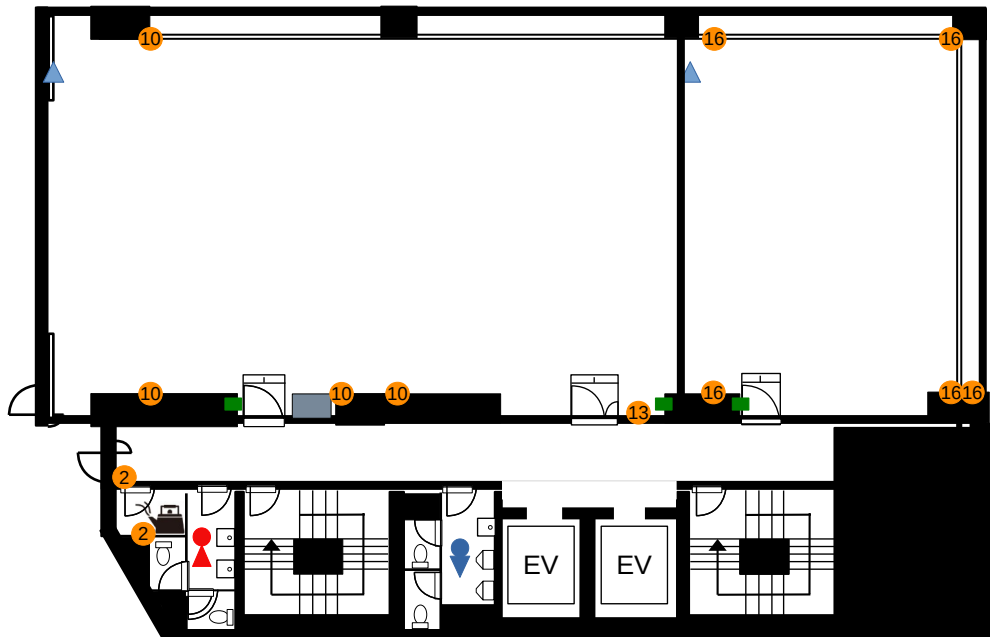
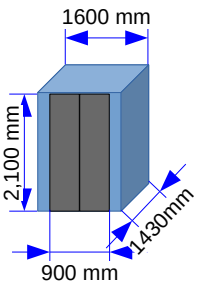
リロの会議室 五反田KANPAIビル
 レイアウト 電気・蛍光灯点灯区分け

- コンセント
- 電灯スイッチ
- ▲ 有線LAN取出口

10階 大会議室156㎡
 スクール形式2名掛け 84席
 電源回路 10 13 20A×2系統=40A

10階 中会議室67㎡
 スクール形式3名掛け 30席
 電源回路 16 20A×1系統=20A

エレベーター寸法



10階 給湯室
 縦mm×横650mm×高さ1990mm
 電源回路 2 20A×1系統=20A

10階 合計
 電源回路 2 10 13 16 20A×4系統=80A