

所在地	〒170-0012 東京都板橋区大和町28-11 ブックハイツ大和 3階 (受付は2階)
最寄駅	都営三田線「板橋本町」A3出口 徒歩3分

！ ご利用に際してのお願い

会場について

●会場のご案内

外階段から2階へ上がり、「事務室」の表札が見える扉を入り、受付手続きをお済ませの上、会議室にご入室下さい。

建物1階の外壁にご利用の「会議室名」と「会議名称 (または御社名)」を掲示致します。尚、上記以外に室内及び館内へのポスター掲示はできません。

●入室、退室について

ご契約開始時間でご入室、ご契約時間でご退室をお願い致します。

※ご利用時間前の部屋前待機はお断りしております。

※ご利用時間の延長はできません。

●その他注意事項

- ・ご使用後、汚損または備品の破損などが発生した場合は、別途清掃費をご請求させていただきます。
- ・お客様による飲食物の持込みの際に出たゴミはお持ち帰り下さいますようお願いいたします。
※ゴミ処理を会場に委託される際は事前にご申告下さい (有料)。
- ・お弁当業者への発注、懇親会等の飲食については必ず事前にご申告下さい。
- ・エレベーターはビルの居住者様専用です。会議室をご利用の方は利用できませんのでご注意下さい。

会場道案内について

- ・**ご参加者様への道案内は弊社では行っておりません。**
事前に主催者様から地図等を配布してご案内をお願いします

➡ お問い合わせ先

株式会社スペースマネジメント / リロの会議室 予約受付事務局

【電話番号】 03-5227-8822 【受付時間】 平日のみ 9:30~18:00 (土日祝休み)

【お問合せに関する注意事項】

リロの会議室のご予約・お問合せはインターネットまたはお電話にて承っております。
土日祝は「予約受付事務局」は**定休日**となりますため、ホームページよりお問合せ下さい。

【土日祝 会議室をご利用のお客様へ】

当日のトラブルについては下記の「**土日祝専用 緊急連絡先 (夜間は不可)**」へお問い合わせ下さい。

(受付時間) 9:30~18:00 (電話番号) 080-4195-7395 ・ 080-3210-6458 ・ 070-1488-7306

※**スタッフ不在**の会議室のため、常駐施設の上記記載の「緊急連絡先」いずれかへお電話ください。

※なお、**土日祝**は不定期に常駐施設が**お休み**の場合もございますので何卒ご了承ください。

！ 設備やオプション

オプションサービス ※ご利用日の1週間前までに事前予約・お申し込みが必要です

- **レンタル品** ※要事前予約 (当日の対応はできない場合がございます)
ご予約時にお知らせ下さい。
- **レイアウト変更**
口の字形式でのお貸出しとなります。
お客様ご自身でレイアウトを変更された場合は、必ず原状復帰の上ご退室下さい。
4P目の「会場レイアウトと写真」のレイアウト図をご参照下さい。
- **ゴミの処分**
お持ち込みになった飲食物、その他のゴミは原則ゴミはお持ち帰りいただきますようお願い致します。
※ゴミ処理を会場に委託される際は有料で承ります。ご予約時にご申告下さい。
- **事前荷物発送**
【事前のお荷物】
平日9時半～17時であればお受取可能です (土日祝日は休館日のため受取不可)。
【発送先】〒173-0012 東京都板橋区大和町28-11 ブックハイツ大和2階
【備考欄】①会議室名 (例：リコの会議室 板橋本町「3F大会議室」)
②開催日時
③申込者名 (社名／お名前をご記入下さい)
※**発送前に必ず電話またはメールにて荷物を発送する旨ご連絡下さい。**
ご連絡いただけない場合は、受取できない可能性がございますのでご注意ください。
【事後のお荷物】
平日発送のみ承ります。
お客様ご自身でヤマトの着払い伝票をご用意いただき、梱包をお済ませの上、2階事務所までお持ち下さい。

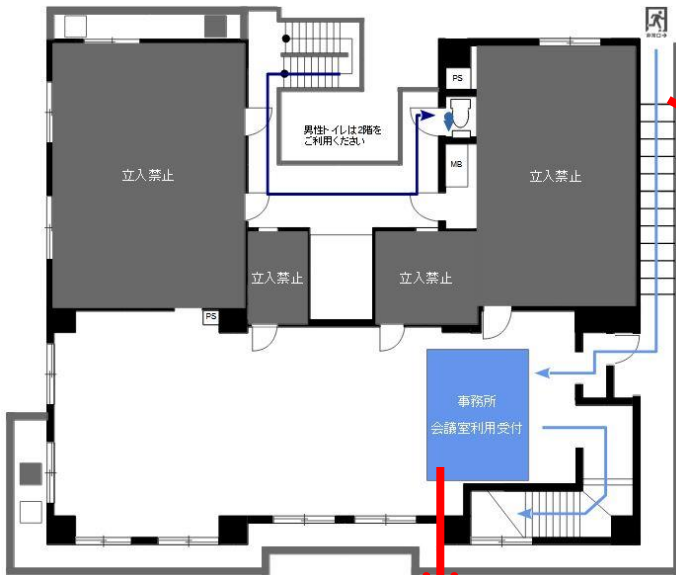
設備等の使い方

- **喫煙スペース** フロア内にございます。3P目のフロアのご案内をご参照下さい。
- **駐車場** 会場に駐車場はございません。近隣のコインパーキング、または公共交通機関をご利用下さい。

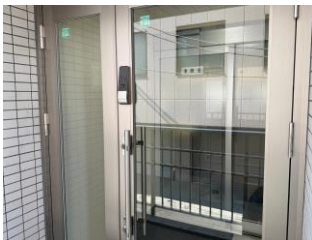
お弁当のご注文 ※ご利用日の1週間前までに事前予約・お申し込みが必要です

- **お弁当、飲料**
リコの会議室提携のお弁当をご希望の方は別途ご案内しますのでスタッフにお問い合わせ下さい。
また、主催者様によるお持込をご希望される場合はご予約時にスタッフにお問い合わせ下さい。
※お持ち込みの場合は別途持ち込み料が発生いたします。
- **懇親会、パーティー**
ご希望に合わせたメニューをご提案させていただきます。気軽にお問い合わせ下さい。

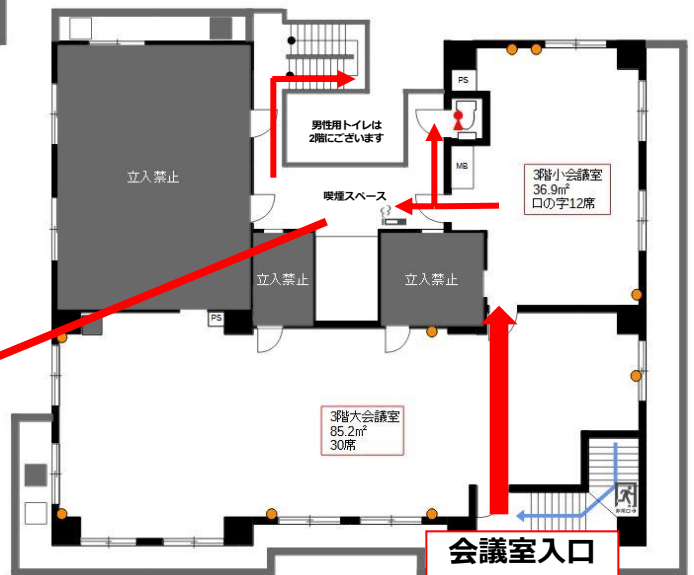
！フロアのご案内



2階



会議名称掲示位置



3階

会議室入口

■ 入館手続き・会議室

外階段から2階へ上がり、「事務室」の表札が見える扉を入り、受付手続きをお済ませの上、会議室にご入室下さい。
小会議室は、大会議室の奥にございます。

■ トイレ・喫煙スペース

女性用トイレ、喫煙スペースはフロア内（屋外）にございます。

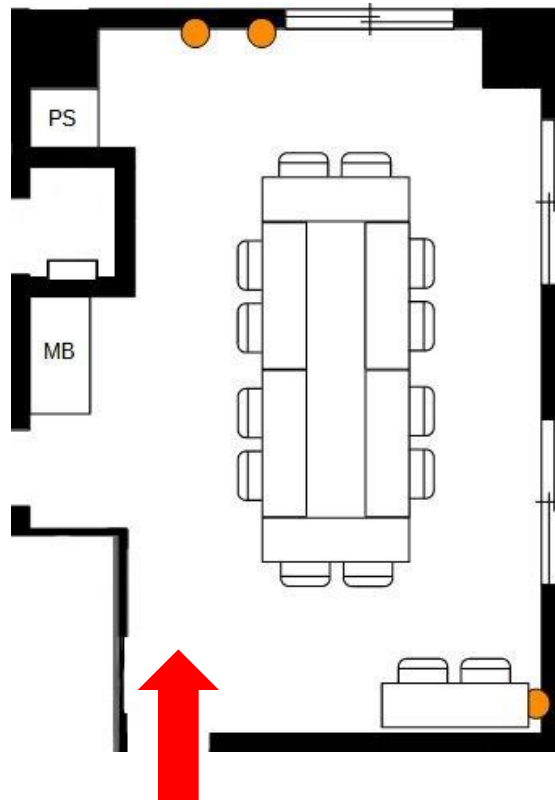
男性用トイレは2階にございます。喫煙スペースを抜けて外階段をご利用下さい。

※会議室ご利用の方の喫煙スペースは3階のみとなります。2階喫煙スペースはビルの企業様専用となりますのでご利用はお控え下さい。

※エレベーターはビルの居住者様専用です。会議室をご利用の方は利用できませんのでご注意ください。

！ 会場レイアウトと写真

面積	36.9㎡
定員	□の字 12席 ※レイアウト変更された際は必ず 原状復帰の上ご退室下さい。
設備	<ul style="list-style-type: none"> ・長机 (150cm×450cm) ・椅子 ・ホワイトボード ・有線マイク2本(長さ5m) ・プロジェクター (HDMI接続) ※変換機を介しているため音声 出力不可 ・スクリーン ※4:3比率限定 ・延長コード (1.5m7口)
ネット環境	・無料Wi-Fi



！ アクセスマップ

所在地	所在地	〒170-0012 東京都板橋区大和町28-11 ブックハイツ大和 3階（受付は2階）
最寄駅	最寄駅	都営三田線「板橋本町」A3出口 徒歩3分



建物外観

1階 入口



都営三田線「板橋本町」A3出口を出て左方向へ進み、環七通り（国道318号）を左方向に進みます。そのまま直進し、4ブロック目の白い建物が当会場です。外階段から2階へ上がり、「事務室」の表札が見える扉を入り、受付手続きをお済ませの上、会議室にご入室ください。