

| | |
|-----|------------------------------------------------------------------|
| 所在地 | 〒130-0022 東京都墨田区江東橋1-11-8 日伸ビル 6階 |
| 最寄駅 | ・JR総武線「錦糸町」駅 南口 徒歩5分 ・東京メトロ半蔵門線「錦糸町」駅 1番出口 徒歩5分 |

！ ご利用に際してのお願い

会場について

●会場のご案内

スタッフが駐在していない無人の貸し会議室のため、**直接ご利用いただくお部屋にお越し下さい。**
6階エントランス部分にご利用の「会議室名」と「会議名称（または御社名）」を掲示致します。
尚、1階入り口や室内及び館内へのポスター掲示はできません。
※施錠されていますので、ご利用以外のお部屋へは立ち入らないようご協力宜しくお願い致します。

●入室、退室について ※3ページ目の入室・退出欄もご確認ください。

ご契約開始時間でご入室、ご契約時間でご退室をお願い致します。
※ご利用時間前の部屋前待機はお断りしております。

●その他注意事項

- ・ご使用后、汚損または備品の破損などが発生した場合は、別途清掃費をご請求させていただきます。
- ・お客様による食事の持込みはゴミの処理や衛生上の観点からお断りさせて頂いております。
- ・ペットボトルの飲み物などお持ち込みされる場合は必ずお持ち帰り下さい。
- ・当日延長は応相談となります。ただし、時間外延長はお受けできません。
また、延長の可能性のある場合は必ず3営業日前までに担当者へご連絡をお願い致します。
(土日祝・営業時間外は延長申込不可となります)

会場道案内について

- ・**ご参加者様への道案内は弊社では行っておりません。**
事前に主催者様から地図等を配布してご案内をお願いします

➡ お問い合わせ先

株式会社スペースマネジメント / リロの会議室 予約受付事務局

【電話番号】 03-5227-8822 【受付時間】 平日のみ 9:30~18:00 (土日祝休み)

【お問合せに関する注意事項】

リロの会議室のご予約・お問合せはインターネットまたはお電話にて承っております。
土日祝は「予約受付事務局」は**定休日**となりますため、ホームページよりお問合せ下さい。

【土日祝 会議室をご利用のお客様へ】

当日のトラブルについては下記の「**土日祝専用 緊急連絡先 (夜間は不可)**」へお問い合わせ下さい。
(受付時間) 9:30~18:00 (電話番号) 080-4195-7395 ・ 080-3210-6458 ・ 070-1488-7306

※**スタッフ不在**の会議室のため、常駐施設の上記記載の「緊急連絡先」いずれかへお電話ください。
※なお、**土日祝**は不定期に常駐施設が**お休み**の場合もございますので何卒ご了承ください。

！ 設備やオプション

オプションサービス ※ご利用日の1週間前までに事前予約・お申込みが必要です

● レンタル品

有料オプション品に関しましては、弊社HPのレンタル品料金表をご覧ください。

● レイアウト変更

当会場はフリースペースとなっております。常設（机4台、椅子8脚）以上は追加出来かねますのでご了承ください。

お客様ご自身で机、椅子を移動された場合はお帰りの際は原状復帰せずそのままご退室下さい。

※椅子・机は会場外へは出さないで下さい。

● ゴミの処分

お持込みになった飲食物等のゴミは原則ゴミはお持ち帰りいただきますようお願い致します。

● 事前荷物発送 (※要事前連絡)

段ボール1箱程度であれば受取可能ですが、**土日祝日は休館日のため受取が出来ません。**

【着日指定 (必須)】 **前営業日・午前着** (例：月曜日開催→前週金曜日 等)

【発送先】 東京都墨田区江東橋1-11-8 日伸ビル 8階

【備考欄】 ①会場名 (例：リロの会議室「錦糸町6階」)

②開催日時

③申込者名 (社名／お名前をご記入下さい)

※**発送前に必ず電話またはメールにて荷物を発送する旨ご連絡下さい。**

ご連絡いただけない場合は、誤配送として受取拒否となる可能性がございます。

設備等の使い方

● 喫煙スペース

館内および室内は禁煙となっており、喫煙スペースはございません。

● 駐車場

会場に駐車場のご用意はございません。公共交通機関をご利用下さい。

お弁当のご注文 ※ご利用日の1週間前までに事前予約・お申込みが必要です

● お弁当、飲料

「くるめし弁当」からご注文いただけます。 <https://www.relo-kaigi.jp/catering/>

リロの会議室提携のお弁当をご希望の方は別途ご案内しますのでスタッフにお問い合わせ下さい。

また、主催者様によるお持込をご希望される場合はご予約時にスタッフにお問い合わせ下さい。

※**お持ち込みの場合は別途持ち込み料が発生いたします。**

● 懇親会、パーティー

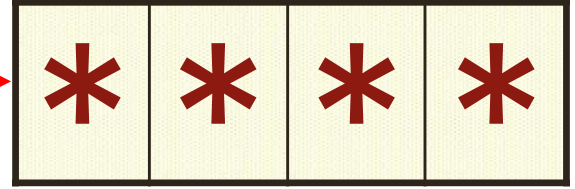
ご希望に合わせたメニューをご提案させていただきます。気軽にお問い合わせ下さい。

※ゴミは全てお持ち帰り下さいますようお願い致します。

！ キーボックスのご使用方法と暗証ダイヤル



暗証ダイヤル



左から順にダイヤルを合わせ、手前に開いて部屋の鍵を取り出します。

※暗証ダイヤルはご利用日前に別途メールでお知らせしています。

開錠・入室

部屋前・エレベーター出てすぐの階段柵の下部にキーボックスがございます。
キーボックスの暗証ダイヤルを右上の数字に合わせて、中の鍵を取り出し、部屋の開錠をしてご入室・ご利用下さい。

【外扉】と【内扉】2種類鍵がございます。

- ①【外扉】の鍵でベージュ(図左)の扉を開け壁にはめて下さい。
- ②【内扉】の鍵でシルバー(図右)の扉を開け入室下さい。

※ご利用中に鍵はキーボックスに戻すか、主催者様が保管をお願い致します。

6階 入口【外扉】



6階 入口【内扉】



施錠・退出

【お部屋のご退出時チェック項目】

- ホワイトボードに書き込み ⇒ 書き込みがある場合は消して下さい。
- 窓を開けた場合 ⇒ 閉めて施錠して下さい。
- 空調及び照明のスイッチ ⇒ 消灯して下さい。(化粧室も消灯して下さい)
- お忘れ物がないようご注意願います。

上記ご確認後、2枚とも扉を閉めお部屋の鍵をかけてキーボックスに鍵を戻し、

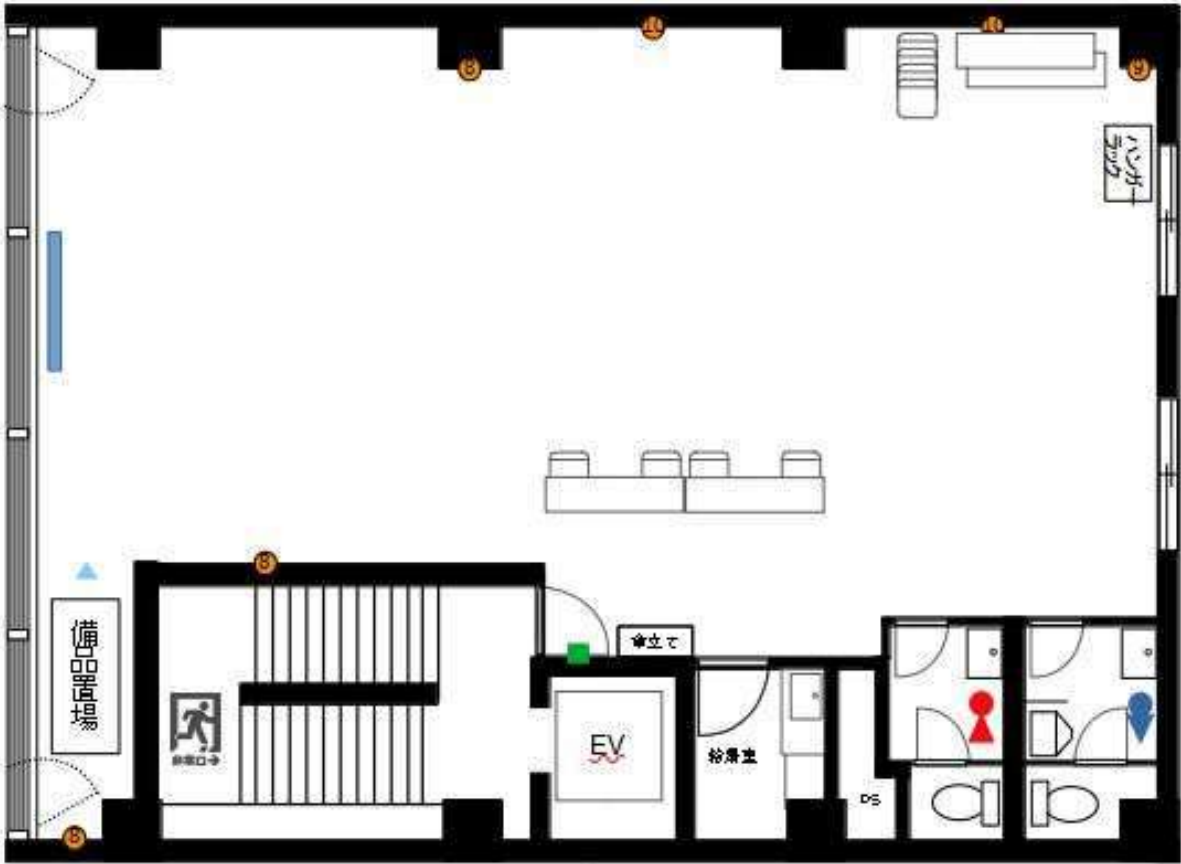
暗証ダイヤルを「**0000**」にセットしてお帰り願います。

！ 会場レイアウトと写真

| | |
|-------|---------------------------------------------------------------------------------------------------------------|
| 面積 | 103㎡ |
| 設備 | <ul style="list-style-type: none"> ・長机 (180cm×45cm) 4台 ・椅子 8脚 ・ホワイトボード |
| ネット環境 | <ul style="list-style-type: none"> ・無料Wi-Fi ・有線LAN 施設内共有回線 (1Gbps光回線) ※LANケーブル1本付き |

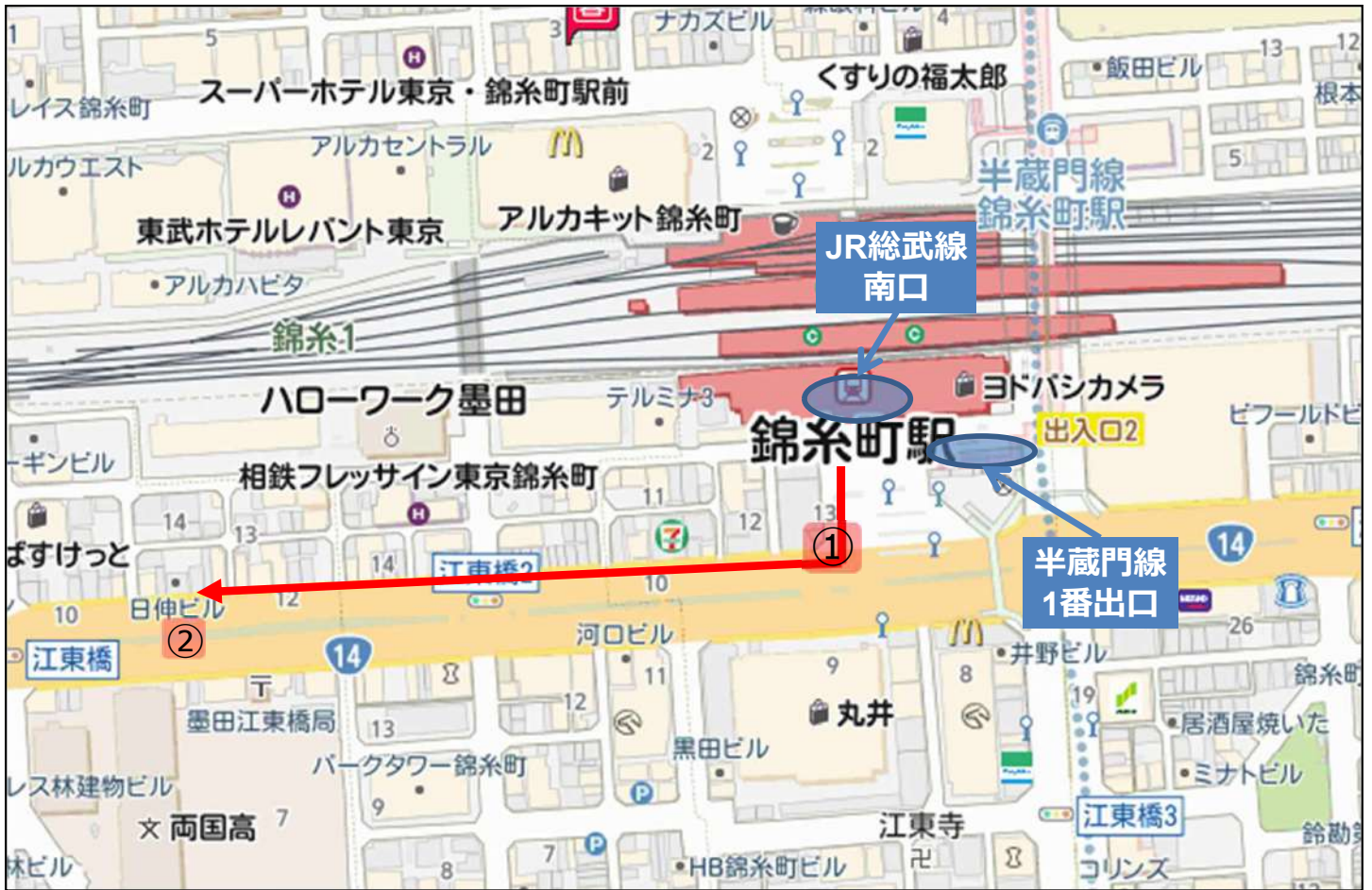


窓換気が可能な会議室です(室内後方)
 ※ご利用終了時には必ずお閉め下さい



！ アクセスマップ

| | |
|-----|------------------------------------------------------------------------------------------------------------|
| 所在地 | 〒130-0022 東京都墨田区江東橋1-11-8 日伸ビル 6階 |
| 最寄駅 | <ul style="list-style-type: none"> ・JR総武線「錦糸町」駅 南口 徒歩5分 ・東京メトロ半蔵門線「錦糸町」駅 1番出口 徒歩5分 |



建物

1階 入口

5階 当会場
リコの会議室 錦糸町



JR総武線「錦糸町」駅南口、東京メトロ半蔵門線「錦糸町」駅をOIOIの方へ進み、交差点は渡らずに右側に曲がります。真っ直ぐ進むと「江東橋」のバス停があります。

「江東橋」バス停のすぐ前にある「日伸ビル」の6階が当会場です。

避難場所 猿江恩賜公園



帰宅困難者一時受入施設

両国高等学校

