

所在地	〒171-0022 東京都豊島区南池袋2-41-19 アン令和ビル 8階
最寄駅	・東京メトロ有楽町線 東池袋駅 3番出口 徒歩1分 ・山手線 / 埼京線 池袋駅 東口(中央口)・地下鉄43番出口 徒歩10分 ・都電荒川線(東京さくらトラム) 東池袋四丁目駅 徒歩2分

！ ご利用に際してのお願い

会場について

●会場のご案内 (看板掲示)

1階エントランス／各部屋のドア前に看板(部屋名・催事名称)を掲示致します。
室内および館内へのポスター掲示は出来ません。

●入室、退室について ※3ページ (フロアのご案内) 併せてご確認ください。

ご利用前とご利用後には、必ず9階受付にてチェックイン・チェックアウトのお手続き願います。

ご契約開始時間でご入室、ご契約終了時間でご退室をお願い致します。

(ご入室時刻が異なる場合は予めご連絡下さい)

- ・予約時間を過ぎますと、延長料金が発生致しますので予めご了承下さい。
- ・鍵の貸出はおこなっておりません。施錠が必要な場合は、スタッフまでお申し付け下さい。

●荷物の搬入について(※ビル共有部・EV内含む壁/床の養生が必須対象です)

・必ず5営業日前までにご連絡下さい。5営業日前を過ぎてからご連絡をいただいた場合、また当日に搬入をご希望いただきました場合も承れない場合がございます。

●その他注意事項

- ・壁貼りは**マスキングテープのみ可能**です。
- ・お客様による食事の持込みはゴミの処理や衛生上の観点から、お断りさせて頂いております。
- ・ペットボトルの飲み物などお持ち込みされる場合は必ずお持ち帰り下さい。
- ・ご使用后、汚損または備品の破損などが発生した場合は、別途清掃費をご請求させていただきます。
- ・ご利用後は使用された器具、備品等は必ず元の場所へお戻し下さい。
- ・お忘れ物がありました場合は、お客様への送付は着払いとなり、宅配業者の選定は致しかねます。

●会場道案内について

- ・ご参加者様への道案内は弊社では行っておりません。
事前に主催者様から地図等を配布してご案内をお願いします。

➡ お問い合わせ先

株式会社スペースマネジメント / 「リロの会議室 予約受付事務局」

【電話番号】03-5227-8822

【受付時間】平日 9:30~18:00 土日祝日 お休み

※会議室ご利用中は、スタッフが常駐しております。ご用の際は、直接受付にお越し下さい。

【お問合せに関してのご注意】

リロの会議室のご予約・お問合せはインターネットまたはお電話にて承っております。

土日祝は、「予約受付事務局」がお休みの為、ホームページよりお問合せ下さい。

！ 設備やオプションにつきまして

オプションサービス ※ご利用日の1週間前までに事前予約・お申込みが必要です

- レンタル品(有料レンタル品は要事前予約制) ※詳細はお問い合わせ下さい。

常設備品: 机・椅子、ホワイトボード

- レイアウト変更

お客様ご自身でレイアウトを変更された場合、原状復帰せずそのままご退室下さい。

弊社へレイアウト変更を依頼される場合は、**お部屋料金の1時間分**を頂戴しております。

※椅子・机の会場外搬出はレイアウト変更料の他に別途料金が必要となりますのでご了承下さい。

ご依頼の場合は事前にレイアウト図の送付や、具体的なレイアウトのご説明をお願い致します。

- ゴミの処分

お持込みになった飲食物等のゴミは原則お持ち帰りいただきますようお願い致します。

※弊社に処理を依頼される場合は、処理費用として45L用1袋 550円(税込)

分別されていない場合は別途分別手数料として1,100円(税込)

- 事前荷物発送

事前荷物がある場合は必ず事前に弊社担当者にご相談下さい。

ご相談がない場合は対応できかねる場合がございます。

【平日開催日】前日の午前着

【土日祝開催日】弊社営業日の前日午前着 ※土日の荷物受取・発送は致しかねます。

【お荷物の送り先】171-0022 東京都豊島区南池袋2-41-19 アン令和ビル

リロの会議室 池袋 6階事務所宛 Tel:03-5227-8822

【備考欄】①会場名(例: 池袋会議室602) ②開催日時 ③お申込み時のお名前 ④お荷物の個数

- 利用後のお荷物

ヤマト宅急便の着払いで配送致します。

※梱包、配送伝票記入・添付等はおお客様ご自身でお願いいたします。

※着払い伝票をご用意しておりますのでご入用の際はお申し付け下さい。

※土日祝日ご利用の場合は翌営業日発送となりますので予めご了承下さい。

設備等の使い方

- 喫煙スペース

1階外の駐車場裏手に喫煙スペースがございます。ルールとマナーを守って安全にご利用下さい。

- お手洗い

6階／8階／9階に男性4据・2室、女性5室ございます。(※3フロア以外の立入はご遠慮下さい)

会議室内での飲食に関して ※お弁当はご利用日の1週間前までに事前予約・お申込みが必要です

- お弁当、飲料

「くるめし弁当」からご注文いただけます。<https://www.relo-kaigi.jp/catering/>

リロの会議室提携のお弁当をご希望の方は別途ご案内しますのでスタッフにお問い合わせください。

また、主催者様によるお持込をご希望される場合はご予約時にスタッフにお問い合わせください。

※お持込みの場合は別途持ち込み料が発生いたします。

- 懇親会、パーティー

ご希望に合わせたメニューをご提案させていただきます。気軽にお問い合わせください。

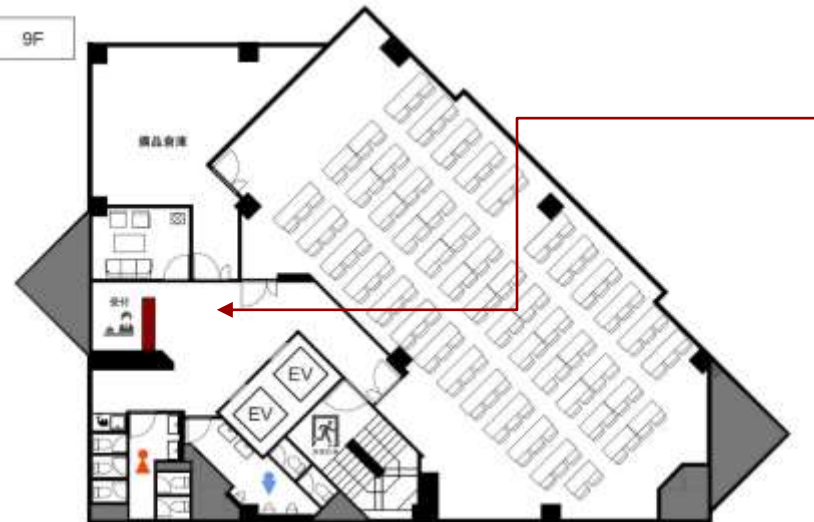
！ フロアのご案内



1階 エレベータ前



9階 受付



※「800」会議室は8階となります。

ご入室

主催者: 9F受付にお越し下さい。会場担当の者がご案内致します。
参加者: 直接、お部屋にお越しいただく旨、ご案内願います。

ご退出

【お部屋のご退出時チェック項目】

- ホワイトボードに書き込み ⇒ 書き込みがある場合は消して下さい。
- 窓を開けた場合 ⇒ 閉めて施錠して下さい。
- 空調及び照明のスイッチ ⇒ 消灯して下さい。
- お忘れ物がないようご注意願います。

上記確認後に、必ず9階受付までお越しいただきますようお願いいたします。

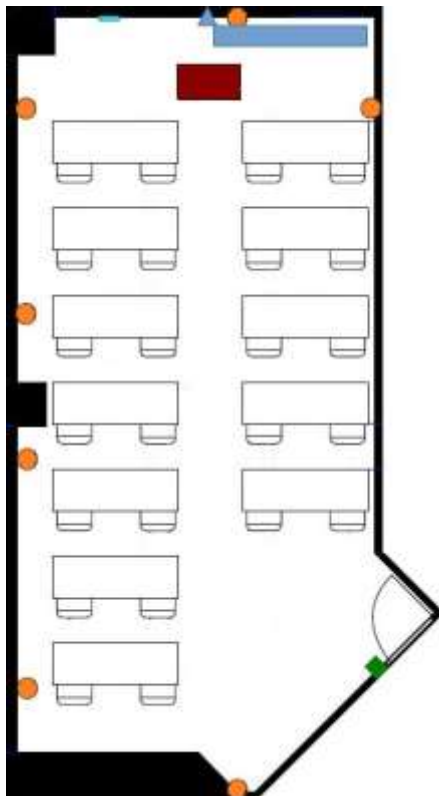
！ 会場概要と写真

面積	約59㎡
定員	スクール 2名掛け:24席 3名掛け:36席
設備	<ul style="list-style-type: none"> ・机(ナチュラル) ・椅子(赤色) ・ホワイトボード 1台 ・掛け時計 ・傘立て ・演台 ・延長コード 1本
有料備品	天吊りプロジェクター 天吊りスクリーン マイクセット(有線2本) 49インチモニター
ネット環境	有線LAN(ケーブル1本付) 無線LAN

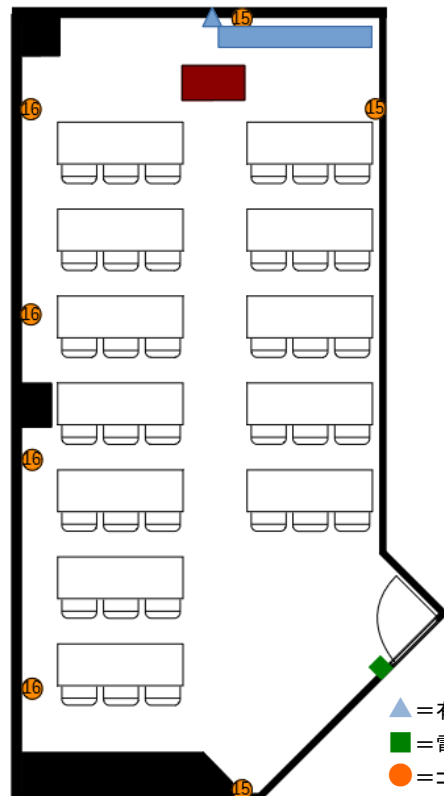


窓換気が可能な会議室です
 ※ご利用終了時には必ずお閉め下さい

2名掛け



3名掛け



▲ = 有線LAN取出口
 ■ = 電灯スイッチ
 ● = コンセント

<p>所在地</p>	<p>〒171-0022 東京都豊島区南池袋2-41-19 アン令和ビル 8階 ※アン・ランゲージ・スクール池袋校内に併設されています。</p>
<p>最寄駅</p>	<ul style="list-style-type: none"> ・東京メトロ有楽町線 東池袋駅 3番出口 徒歩1分 ・山手線 / 埼京線 池袋駅 東口(中央口)・地下鉄43番出口 徒歩10分 ・都電荒川線(東京さくらトラム) 東池袋四丁目駅 徒歩2分



リロの会議室 池袋



ビル 正面入口

アンランゲージスクール
池袋校

(リロの会議室 池袋)

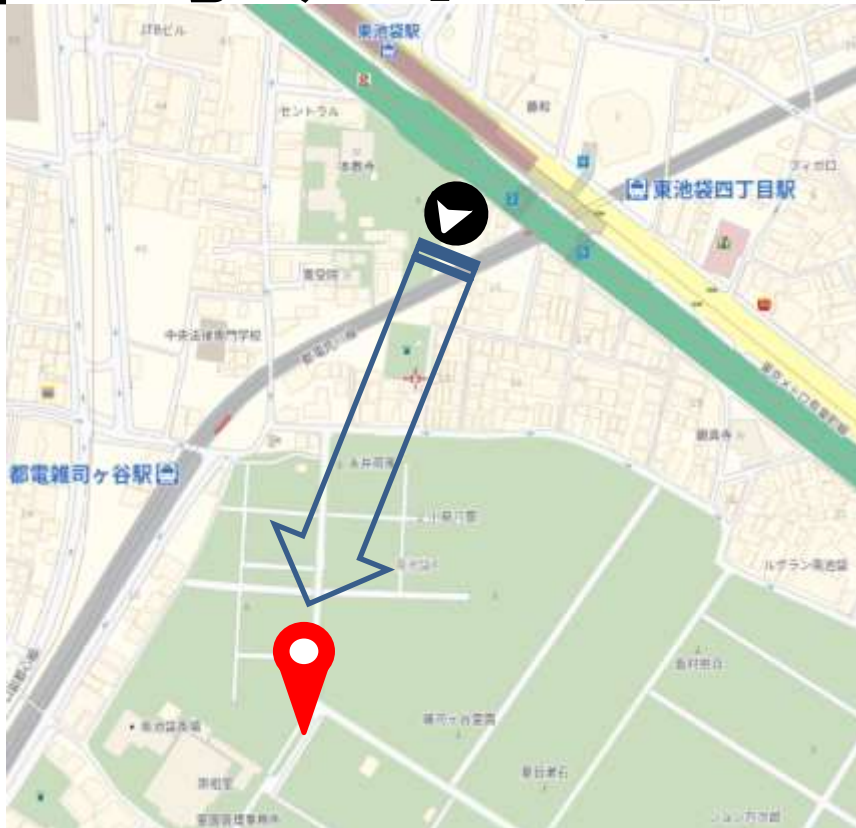
緊急時避難先情報

室内に設置してある
写真のボックスを
ご確認ください

緊急連絡先、手回し懐中
電灯、非常用ホイッスル
が入っています。



避難場所 雑司ヶ谷墓地



帰宅困難者一時受入施設

労働相談情報センター池袋事務所

