

所在地	〒141-0022 東京都品川区東五反田5-22-27 関配ビル10階
最寄駅	<ul style="list-style-type: none"> ・JR線 五反田駅 徒歩5分 ・都営浅草線 五反田駅 A4出口から徒歩3分 ・東急池上線 五反田駅 徒歩6分

！ご利用に際してのお願い

会場について

●会場のご案内

会議室専属スタッフが駐在していない貸し会議室のため、直接お部屋にお越し下さい。
1階建物入口、10階にご利用の「会議室名」と「会議名称(または御社名)」を掲示致します。
それ以外の室内及び館内への案内やポスター掲示はできません。

●入室、退室について

ご契約開始時間でご入室、ご契約時間でご退室をお願い致します。
※ご利用時間前の部屋前待機はお断りしております。

●その他注意事項

- ・ご使用后、汚損または備品の破損などが発生した場合は、別途修繕費を請求させていただきます。
- ・アルコール類のお持ち込み、デリバリー等はお断りさせて頂いております。
- ・ゴミは必ずお持ち帰り下さい。
- ・当日延長はお受けできません。延長の可能性がある場合は必ず3営業日前までに担当者へご連絡をお願い致します。(土日祝・営業時間外は延長申込不可となります)

会場道案内について

- ・**ご参加者様への道案内は弊社では行っておりません。**
事前に主催者様から地図等を配布してご案内をお願いします

➡ お問い合わせ先

株式会社スペースマネジメント / リロの会議室 予約受付事務局

【電話番号】03-5227-8822 【受付時間】平日のみ 9:30~18:00 (土日祝休み)

【お問合せに関する注意事項】

リロの会議室のご予約・お問合せはインターネットまたはお電話にて承っております。
土日祝は「予約受付事務局」は定休日となりますため、ホームページよりお問合せ下さい。

【土日祝 会議室をご利用のお客様へ】

当日のトラブルについては下記の「**土日祝専用 緊急連絡先(夜間は不可)**」へお問い合わせ下さい。
(受付時間) 9:30~18:00 (電話番号) 080-4195-7395・080-3210-6458・070-1488-7306

※スタッフ不在の会議室のため、常駐施設の上記記載の「緊急連絡先」いずれかへお電話ください。
※なお、**土日祝**は不定期に常駐施設が**お休みの**場合もございますので何卒ご了承ください。

！ 設備やオプション

オプションサービス

● レンタル品 ※室料込み

音響・映像機器は常設です。ご自由にご利用下さい。

- ・プロジェクター(置き型 大会議室:3600lm、中会議室:3300lm)置台付き
- ・スクリーン(可動式100インチ)
- ・HDMIケーブル7m付属
- ・有線マイク 1本 (大会議室のみ)

※スクリーンやスピーカー、プロジェクター等は、破損の原因となりますので、お客様ご自身で設置場所から移動させたりなさいませぬようお願い致します。
ご不要な場合はご利用前に撤去致しますので、ご予約時にスタッフにお伝え下さい。

● レイアウト変更

お客様ご自身でレイアウトを変更された場合、お帰りの際は原状復帰せず、そのままご退室下さい。

弊社へレイアウト変更を依頼される場合は、**お部屋料金の1時間分**を頂戴しております。

※椅子・机の会場外搬出はできません。

レイアウト変更をご依頼の場合は事前にレイアウト図の送付や、具体的なレイアウトのご説明をお願い致します。

● ゴミの処分

お持ち込みになった飲食物等のゴミはすべてお持ち帰りいただきますようお願い致します。

● 事前荷物発送

無人会場のため受取・発送はお受けできません。

設備等の使い方

●喫煙スペース 館内および室内は禁煙です。

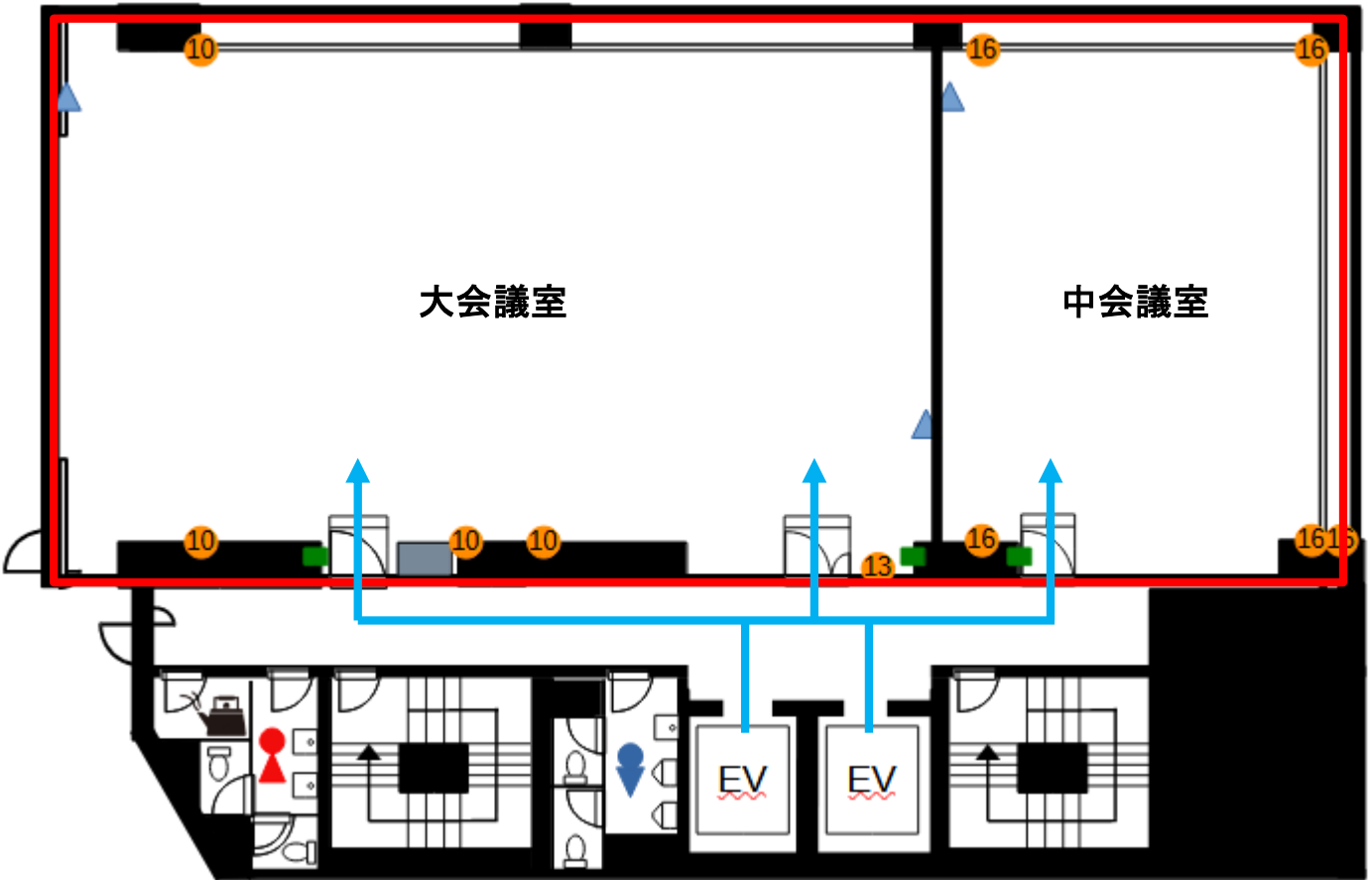
●お手洗い 同フロアにございます。他フロアのご利用はできませんのでご了承下さい。

●駐車場 会場に駐車場のご用意はございません。近隣のコインパーキングをご利用下さい。

●自動販売機 建物の1階にございます。

●ゴミ捨て場 建物内にゴミ箱はございません。すべてお持ち帰りくださいますようお願い致します。

！ フロアのご案内／ご入室・ご退室方法



■エレベーターホール

共有スペースとなりますので、ホールでの待機や休憩はご遠慮下さい。

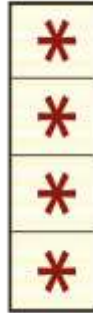
■トイレ

男性用、女性用ともに同フロア内にございます。また、他の階のご利用はご遠慮下さいますようお願いいたします。

！ 入室・退室について



暗証ダイヤル



上から順にダイヤルを合わせ、手前に開いて部屋の鍵を取り出します。

※暗証ダイヤルはご利用日前に別途メールでお知らせしています。

開錠・入室

各室のドア横にキーボックスがついていますので、キーボックスの暗証ダイヤル*を事前にお知らせした数字に合わせて中の鍵を取り出し、開錠してご入室下さい。

ご利用中は鍵はキーボックスに戻すか、退出されるまで保管下さいますようお願い致します。

※暗証ダイヤルは事前にメールでお知らせいたします。

※キーボックスは壁に接着されています。強く押ししたりすると落下する可能性がありますのでご注意ください。

施錠・退出

【お部屋のご退出時チェック項目】

- ホワイトボードに書き込み ⇒ 書き込みがある場合は消して下さい。
- 窓を開けた場合 ⇒ 閉めて施錠して下さい。
- 空調及び照明のスイッチ ⇒ 消灯して下さい。(化粧室も消灯して下さい)
- お忘れ物がないようご注意願います。

上記ご確認後、ドアを閉めお部屋の鍵をかけてキーボックスに鍵を戻し、暗証ダイヤルを「**0000**」にセットして下さい。

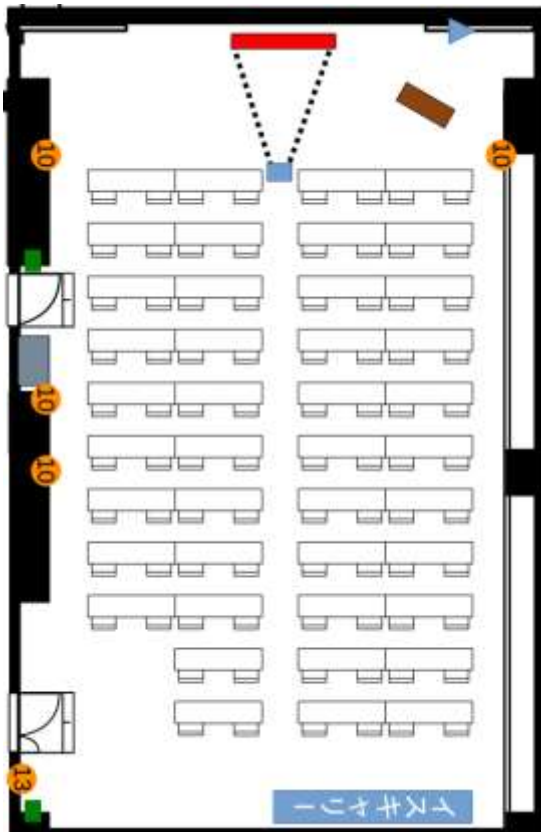
！ 会場レイアウトと写真 大会議室

面積	156㎡
定員	126名(スクール3名掛) ※標準レイアウト 84名(スクール2名掛)
設備	<ul style="list-style-type: none"> ・机 ・椅子 ・ホワイトボード ・プロジェクター&スクリーン ・有線マイク 1本 ・スピーカー ・演台(1台) ・延長コード(1本)
ネット環境	・有線LAN・無料Wi-Fi

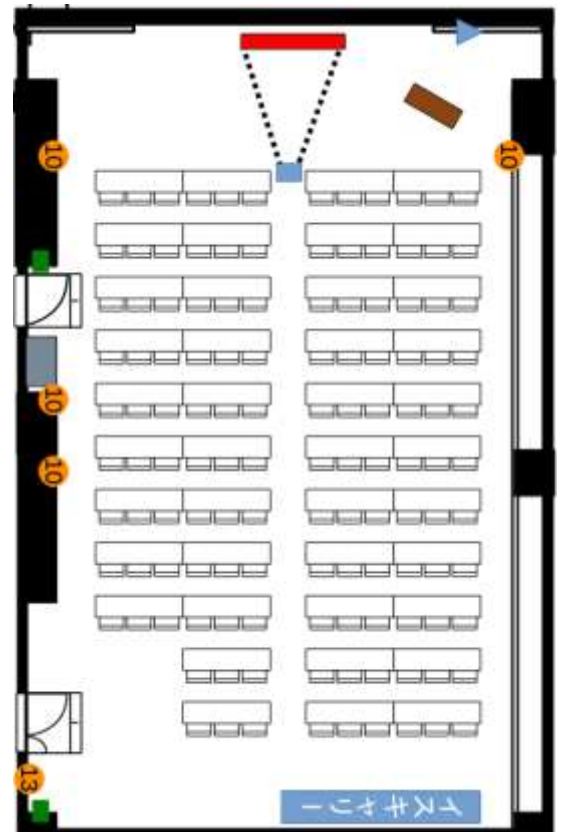


※音響・映像機器は常設です。自由にご利用ください。スクリーンやスピーカー、プロジェクター等は、破損の原因となりますので、お客様ご自身で設置場所から移動させたりなさいませんようお願い致します。ご不要な場合はご利用前に撤去致しますので、ご予約時にスタッフにお伝え下さい。

2名掛



3名掛



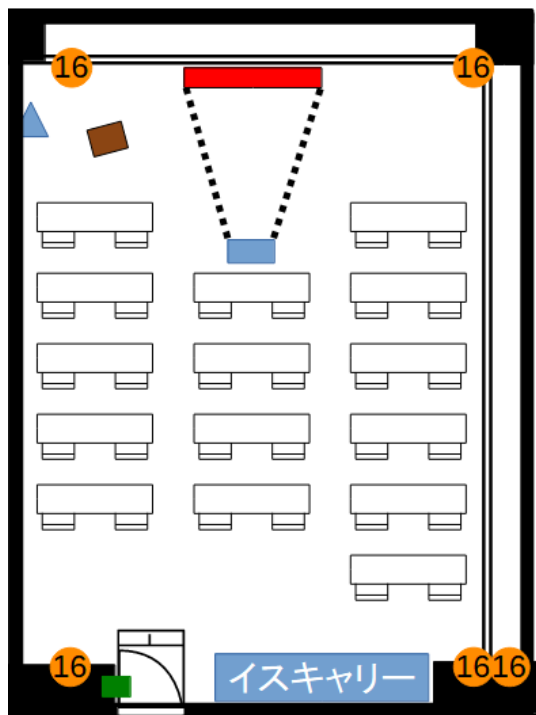
！ 会場レイアウトと写真 中会議室

面積	67㎡
定員	45名(スクール3名掛) ※標準レイアウト 30名(スクール2名掛)
設備	<ul style="list-style-type: none"> ・机 ・椅子 ・ホワイトボード ・プロジェクター&スクリーン ・演台(1台) ・延長コード(1本)
ネット環境	・有線LAN・無料Wi-Fi

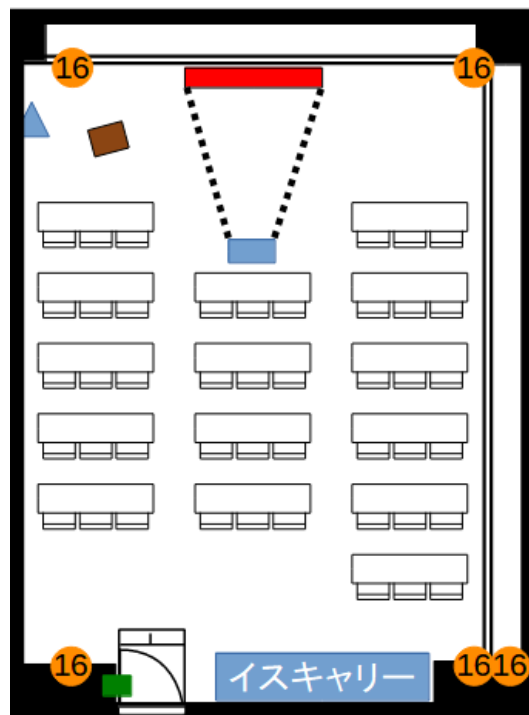


※音響・映像機器は常設です。自由にご利用ください。スクリーンやスピーカー、プロジェクター等は、破損の原因となりますので、お客様ご自身で設置場所から移動させたりなさいませぬようお願い致します。ご不要な場合はご利用前に撤去致しますので、ご予約時にスタッフにお伝え下さい。

2名掛



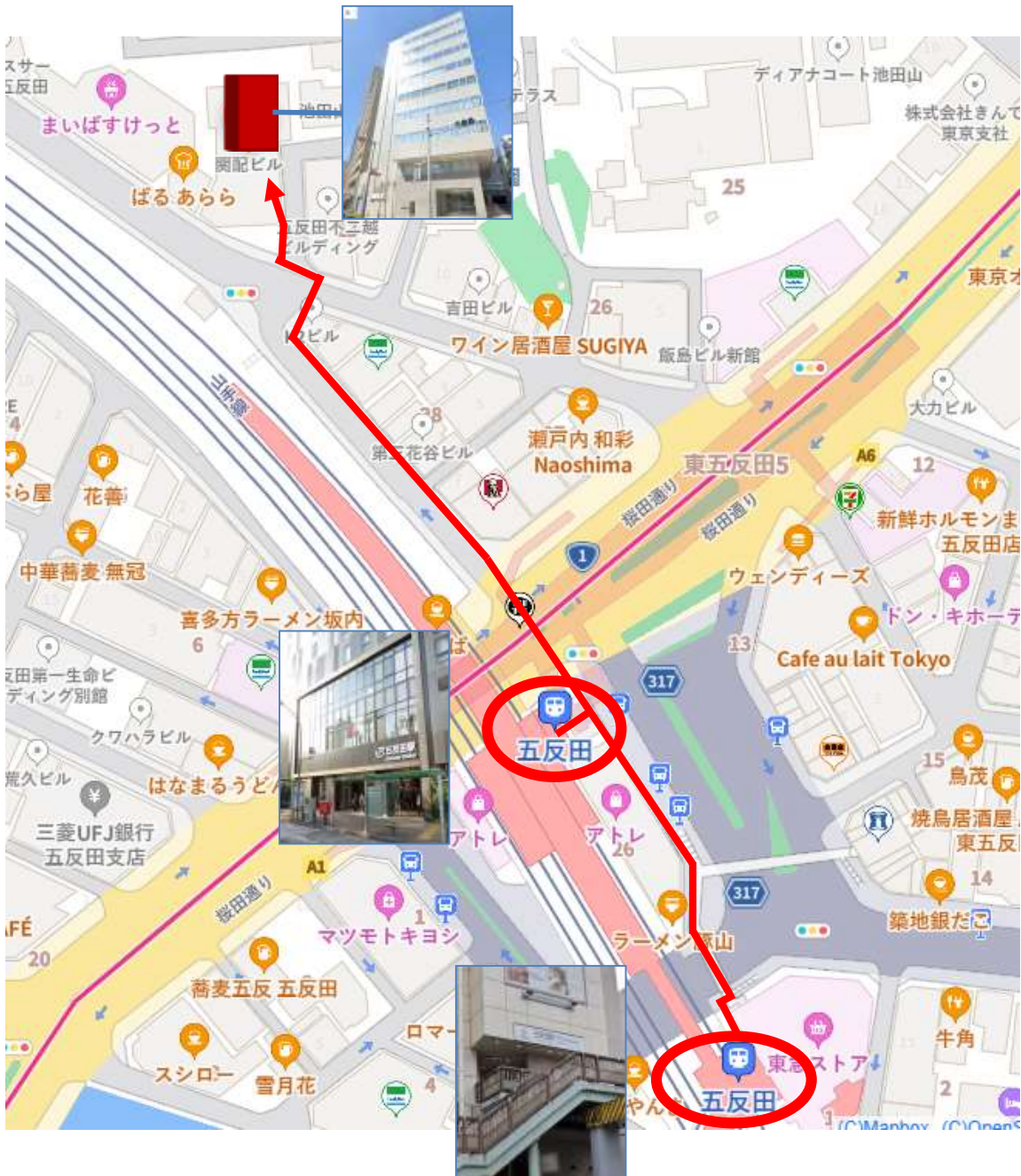
3名掛



- コンセント
- スイッチ
- ▲ LAN取出口

！ アクセスマップ

所在地	〒141-0022 東京都品川区東五反田5-22-27 関配ビル10階
最寄駅	<ul style="list-style-type: none"> ・JR線 五反田駅 徒歩5分 ・都営浅草線 五反田駅 A4出口から徒歩3分 ・東急池上線 五反田駅 徒歩6分



緊急時避難先情報

室内に設置してある
写真のボックスを
ご確認ください

緊急連絡先、手回し懐中
電灯、非常用ホイッスル
が入っています。



避難場所 大崎第一区民集会所



帰宅困難者一時受入施設

第三日野小学校

品川区上大崎1-19-19

